




Une Grosse base de données sur les Petites calculatrices.

Dernière mise à jour de la base :
21/04/2014

 [Accueil](#)

 [Présentation](#)

 [Base de données](#)


 [Comment faire](#)

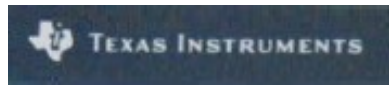
 [Galerie](#)

 [Collection de liens](#)

 [Remerciements](#)

 [Historique du site](#)

 [Switch language](#)



Texas Instruments TI Programmable 57 aussi

nommé **TI-57** (10 images)



Date d'introduction	05/1977
Date de fin de commercialisation	>=1983
Type	Scient Progr
Date de la dernière mise à jour	2008_10_29
Programmable	Y
Taille mémoire RAM	8+50steps
Taille mémoire ROM	
Nombre de fonctions	Scient Progr
Alphanumérique	N
Nombre de touches	40
Type d'afficheur	LED
Nombre de chiffres de l'afficheur	8 1/2 + 2 1/2
Graphismes (X x Y)	N
Extension(s)	N
Imprimante	N
Sauvegarde	N
Date et/ou heure	N
Microprocesseur	TI TMC1501NL
Liste des fonctions	Scient Progr
Taille (hauteur x largeur x épaisseur)	145x80x33
Poids	
Piles ou batteries	2xAA batt pack

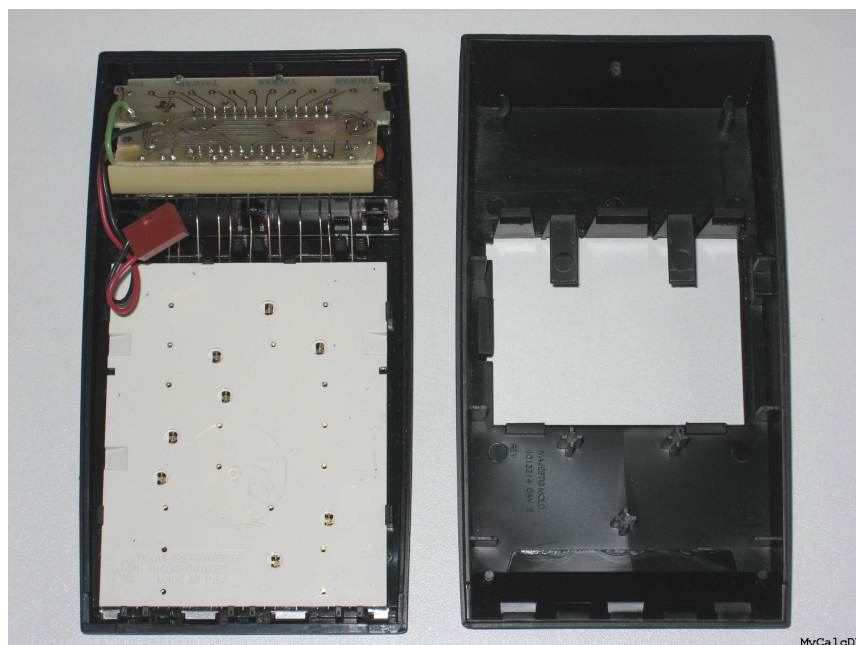


Alimentation externe	8.5V AC
Consommation	
Jumeaux	Radio Shack-4000
Fabriqué	Italy, USA
Lien(s)	Datamath.org : with a molded logo , printed logo .

MyCalcDB



MyCalcDB



MyCalcDB

