

- θ : Angle d'incidence extérieur
 A : Section droite du faisceau incident

Pour $\theta = 45^\circ$ et une puissance globale de 10 watts transportée par le faisceau, l'équilibre est obtenu avec un poids de 0,67 g.

2) Pendule de pression de radiation

Le radiomètre à balance ne permet pas de connaître la pression en tout point du milieu et ne peut pas être utilisé pour obtenir la forme d'un champ acoustique ou relever un diagramme de rayonnement.

On remplace alors le réflecteur du radiomètre précédent par un obstacle de petites dimensions dont on mesure les déplacements. Un tel dispositif appelé pendule de pression de radiation peut être réalisé par une petite sphère métallique suspendue à un bifilaire en forme de V ou à une tige de verre. Dans ce dernier cas, la mobilité du pendule est assurée par un pivot fixé sur la tige. On mesure les déplacements de la sphère au moyen d'un dispositif optique, ou mieux à l'aide d'un détecteur d'angle électronique, (Figure 6-2).

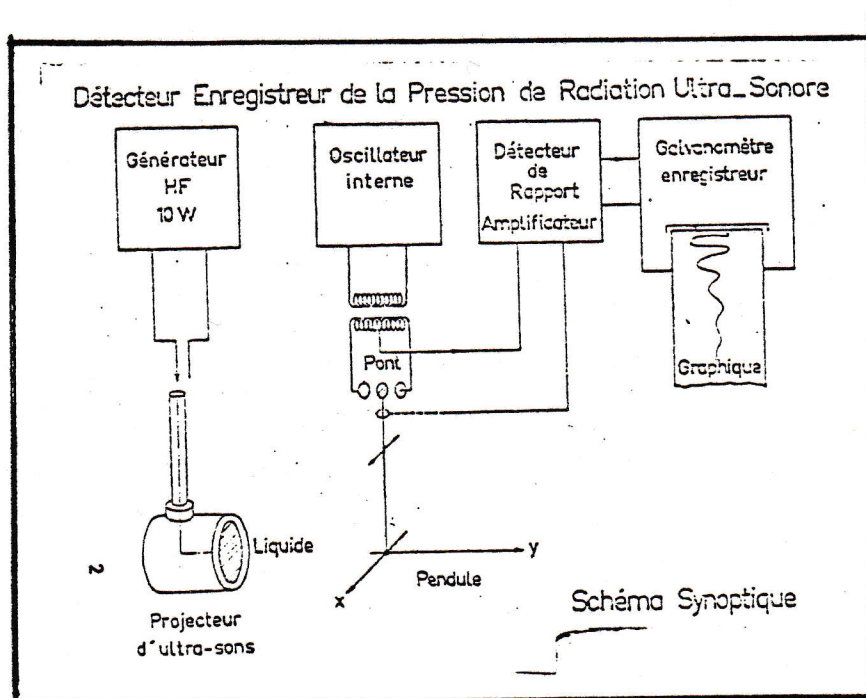


Fig. 6-2