

RÈGLE À CALCUL

FICHE N° 4608

PRÉSERVER
SAUVEGARDER
VALORISER

Période de fabrication : -

Fabricant : Faber Castell

Domaines : Mathématiques

Sous-domaines : Calcul

Organisme : Académie des Sciences, Belles-Lettres et Arts de Clermont

Ville : Clermont-Ferrand

Modèle : 2/31

Matériaux : Caoutchouc, Métal, Plastique

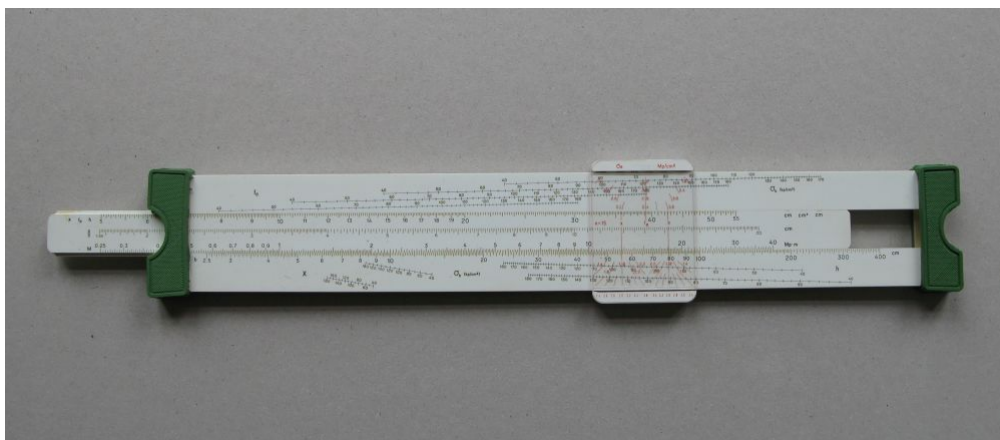
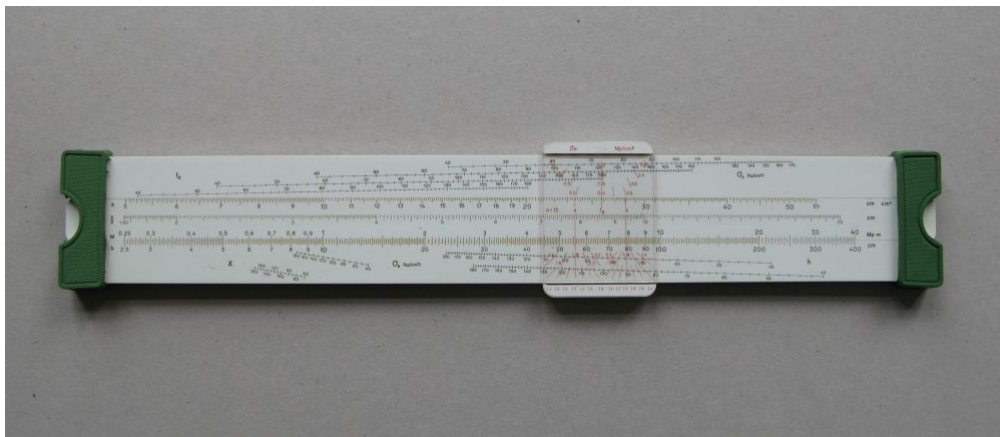
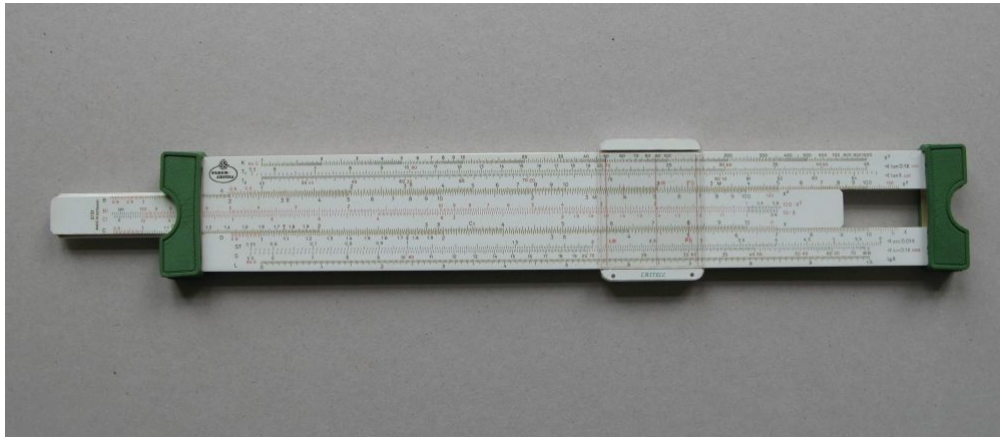
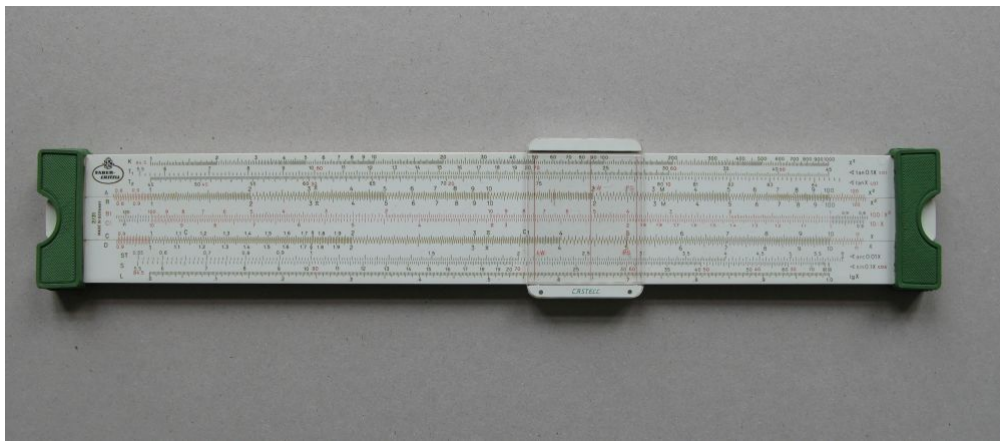
Description

Cette règle à calcul Faber Castell 2/31 est en plastique incassable protégée dans un étui en plastique. Elle est composée d'une partie supérieure et inférieure. Une réglette amovible coulisse entre ces deux parties. Les extrémités sont renforcées par des éclisses métalliques protégées par des caoutchouc de couleur verte et de même forme. Un curseur coulisse sur l'ensemble de la règle. Cette dernière est graduée des deux côtés. Une des faces permet les calculs classiques, l'autre face est prévue pour le calcul des bétons armés. La boîte contient un abaque sur lequel sont portées des valeurs de conversion en allemand.

Utilisation

L'instrument était utilisé par les spécialistes du béton armé, les ingénieurs et les constructeurs en surface ainsi que les architectes, les spécialistes des calculs statiques dans le bâtiment.





Pour nous citer :

Base de la Mission nationale de sauvegarde et de valorisation du patrimoine scientifique et technique contemporain, PATSTEC, Règle à calcul (Faber Castell), <https://www.patstec.fr/ressources/objets/detail?id=12104>, consulté le 2026-04-27