

RÈGLE À CALCUL

FICHE N° 4630

PRÉSERVER
SAUVEGARDER
VALORISER

Période de fabrication : -

Fabricant : Graphoplex SA

Domaines : Mathématiques

Sous-domaines : Calcul

Organisme : Académie des Sciences, Belles-Lettres et Arts de Clermont

Ville : Clermont-Ferrand

Modèle : 600

Matériaux : Plastique

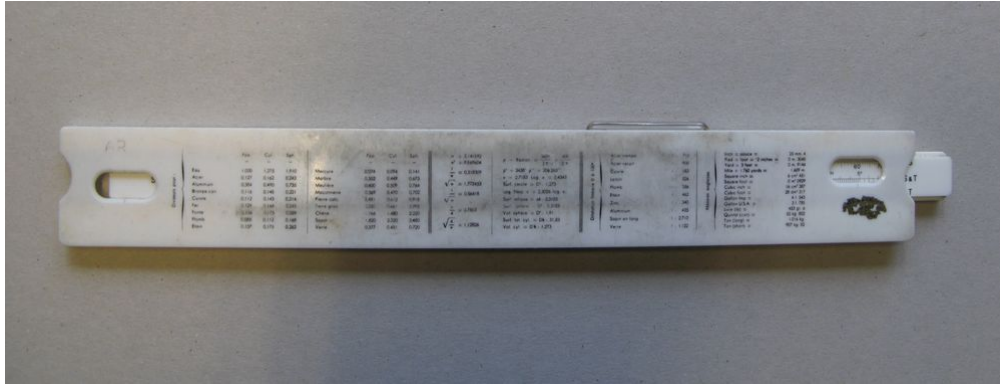
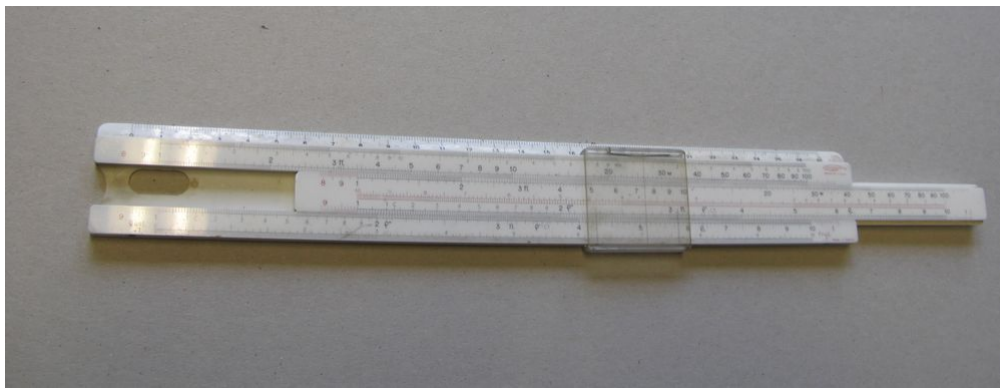
Description

La règle à calcul Graphoplex 600 est en plastique. Elle est composée d'un corps principal dont la partie supérieure se termine en biseau gradué de 0 à 27 cm. Au milieu, une réglette graduée sur les deux faces coulisse dans une rainure. Un curseur en plastique transparent se déplace sur l'ensemble de la règle. Au dos de la règle est notée une liste de correspondance. Un étui de carton rigide de couleur bordeaux protège l'instrument. Le système est de type Rietz - CAP. La densité, le volume, les constantes de base sont utilisées pour le calcul des densités et volumes.

Utilisation

Elle permet de réaliser les principales opérations. Elle servait à l'école et pour l'apprentissage du maniement de la règle à calcul.





Pour nous citer :

Base de la Mission nationale de sauvegarde et de valorisation du patrimoine scientifique et technique contemporain, PATSTEC, Règle à calcul (Graphoplex SA), <https://www.patstec.fr/ressources/objets/detail?id=12126>, consulté le 2026-06-29