

RÈGLE À CALCUL

FICHE N° 4644

PRÉSERVER
SAUVEGARDER
VALORISER

Période de fabrication : 1950-1974

Fabricant : Secretan

Domaines : Mathématiques

Sous-domaines : Calcul

Organisme : Académie des Sciences, Belles-Lettres et Arts de Clermont

Ville : Clermont-Ferrand

Modèle :

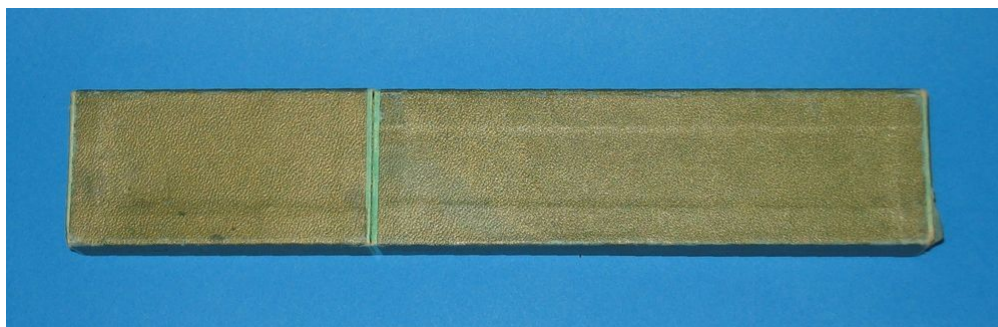
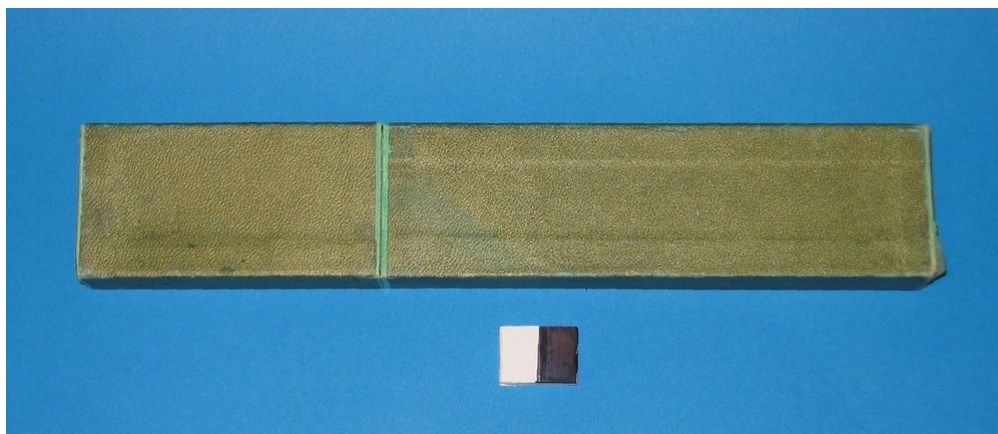
Matériaux : Plastique

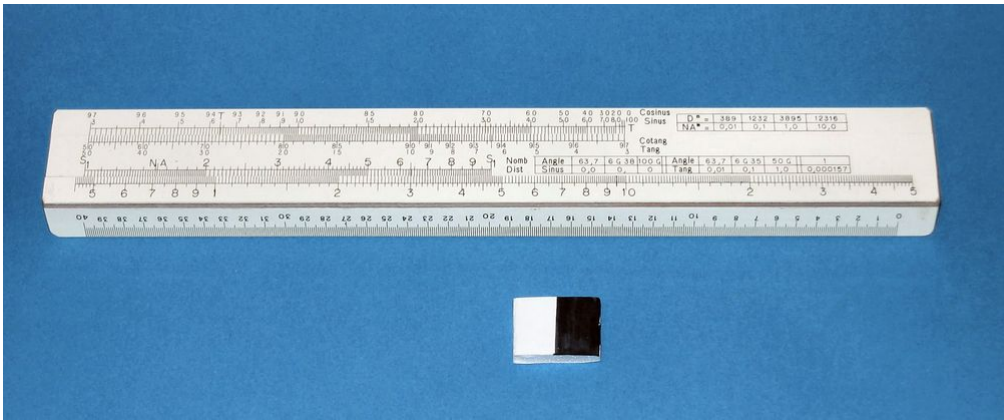
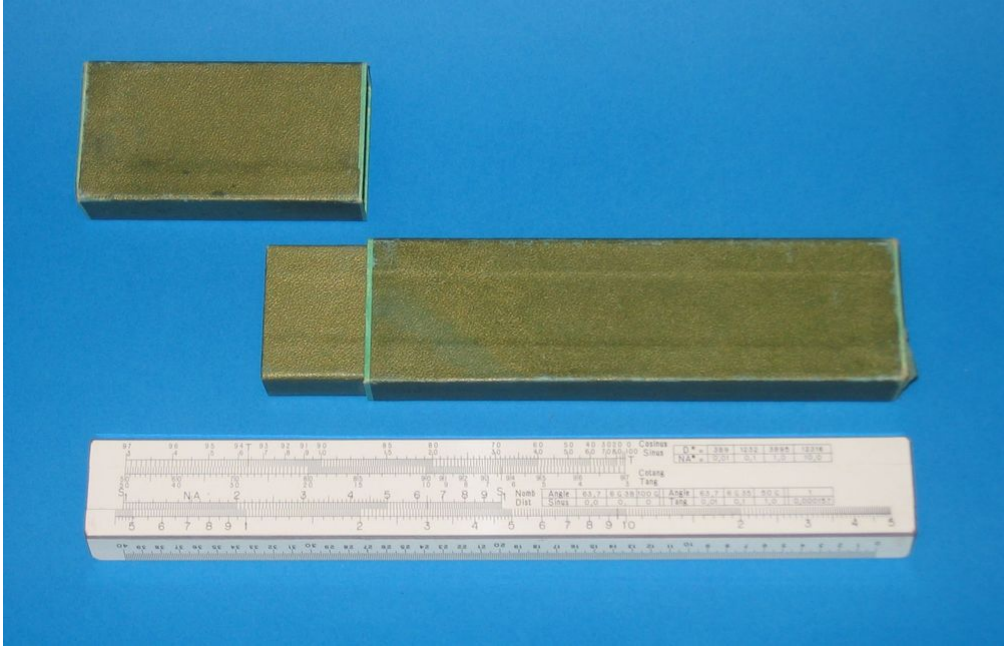
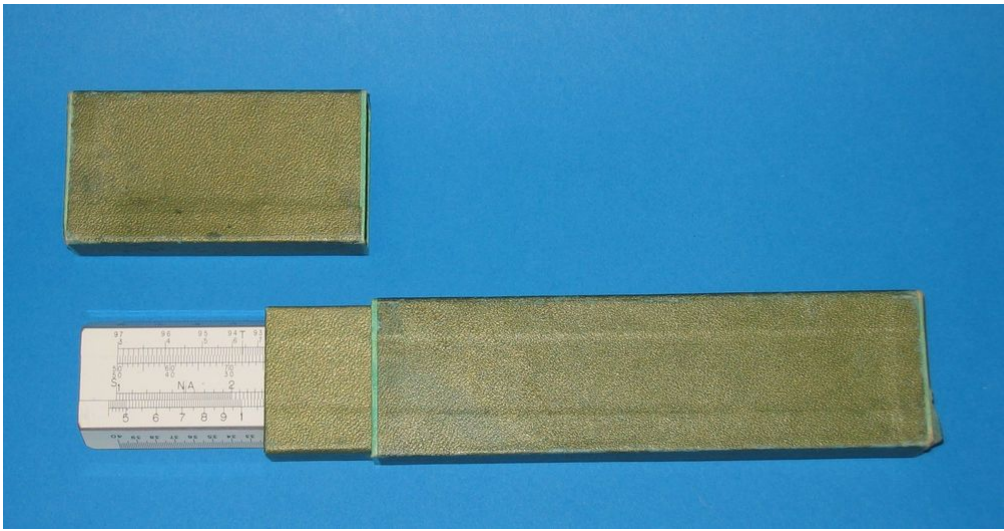
Description

La règle à calcul Secretan est en bois. Elle est recouverte d'un plastique gravé de différentes échelles. La règle est formée d'un corps principal dont la partie supérieure se termine en biseau gradué de 0 à 20 cm dans les deux sens. La partie inférieure se termine également en biseau gradué de 0 à 40 et chaque graduation est séparée de 0,5 cm. Une réglette coulisse au centre de la règle et n'est graduée que sur une seule face. Il n'y a pas de curseur. La règle est protégée dans un étui en carton rigide vert composé de deux parties qui s'emboîtent.

Utilisation

Cette règle permet de faire des calculs se rapportant à l'artillerie.





Pour nous citer :

Base de la Mission nationale de sauvegarde et de valorisation du patrimoine scientifique et technique contemporain, PATSTEC, Règle à calcul (Secretan),
<https://www.patstec.fr/ressources/objets/detail?id=12140>, consulté le 2026-06-19