

## RÈGLE À CALCUL

FICHE N° 4681

PRÉSERVER  
SAUVEGARDER  
VALORISER

Période de fabrication : 1950-1974

Fabricant : Tavernier Gravet

Domaines : Mathématiques

Sous-domaines : Calcul

Organisme : Académie des Sciences, Belles-Lettres et Arts de Clermont

Ville : Clermont-Ferrand

Modèle :

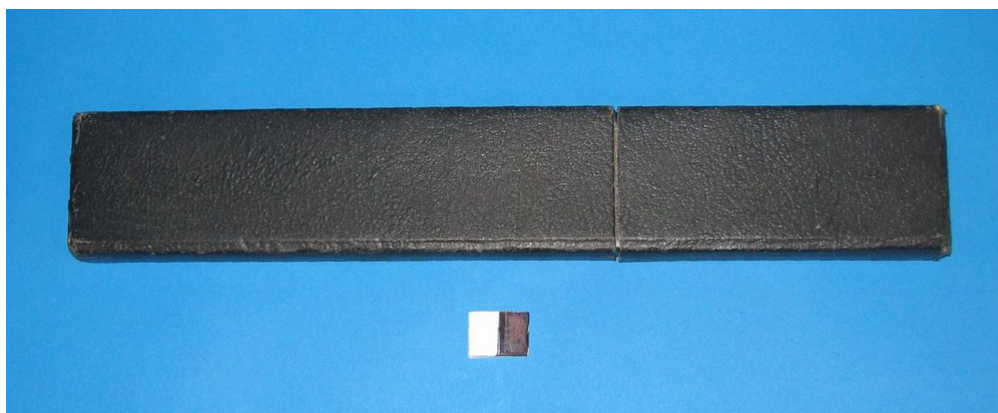
Matériaux : Métal, Plastique, Verre

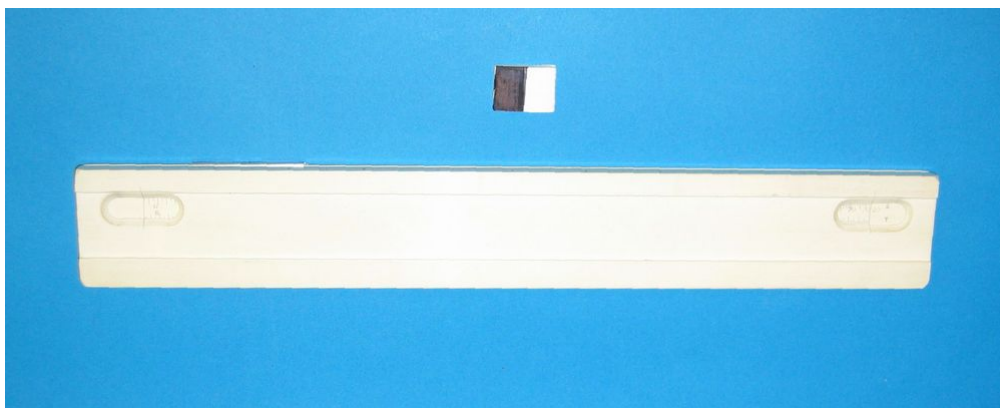
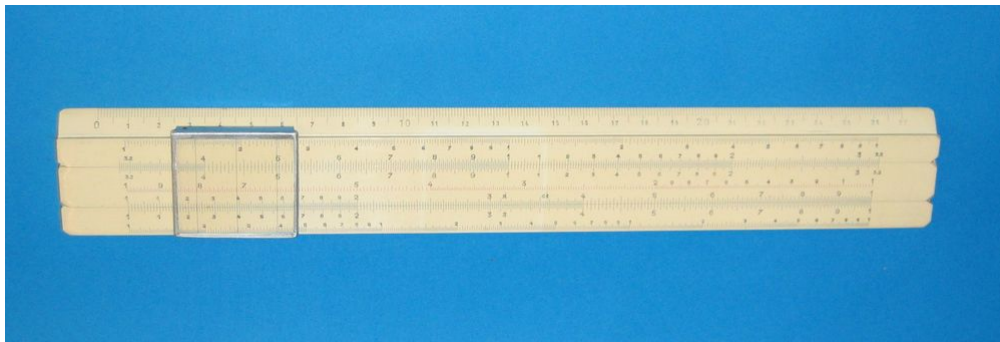
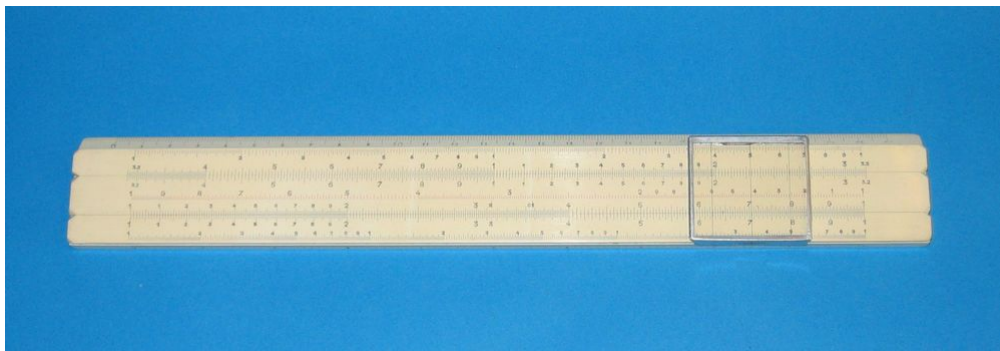
### Description

La règle à calcul Tavernier-Gravet est composée d'un corps principal en plastique au centre duquel coulisse une réglette graduée sur les deux faces. La partie supérieure se termine en biseau gradué de 0 à 27 cm. La partie inférieure se termine à angle droit et porte une graduation de 0 à 10 cm dont chaque graduation est séparée de 2,5 cm. Un curseur en verre encadré de métal coulisse sur l'ensemble de la règle. La règle est protégée dans un étui en carton rigide de couleur noir. Le système est de type Beghin.

### Utilisation

L'instrument permet de réaliser les principales opérations (multiplications, divisions, élévations au carré, calcul d'aire en utilisant la valeur pi).





**Pour nous citer :**

Base de la Mission nationale de sauvegarde et de valorisation du patrimoine scientifique et technique contemporain, PATSTEC, Règle à calcul (Tavernier Gravet), <https://www.patstec.fr/ressources/objets/detail?id=12177>, consulté le 2026-04-16