

RÈGLE LOGARITHMIQUE

FICHE N° 4697

PRÉSERVER
SAUVEGARDER
VALORISER

Période de fabrication : 1950-1974

Fabricant : Faber Castell

Domaines : Mathématiques

Sous-domaines : Calcul

Organisme : Académie des Sciences, Belles-Lettres et Arts de Clermont

Ville : Clermont-Ferrand

Modèle : 826

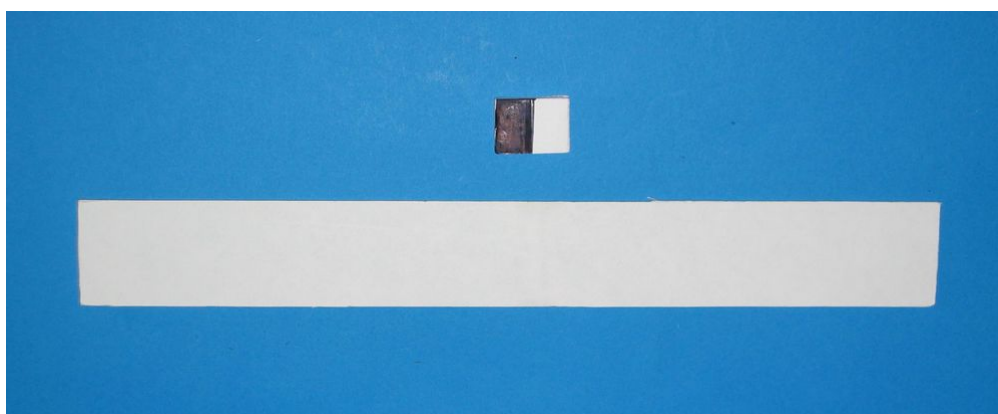
Matériaux : Papier, Plastique

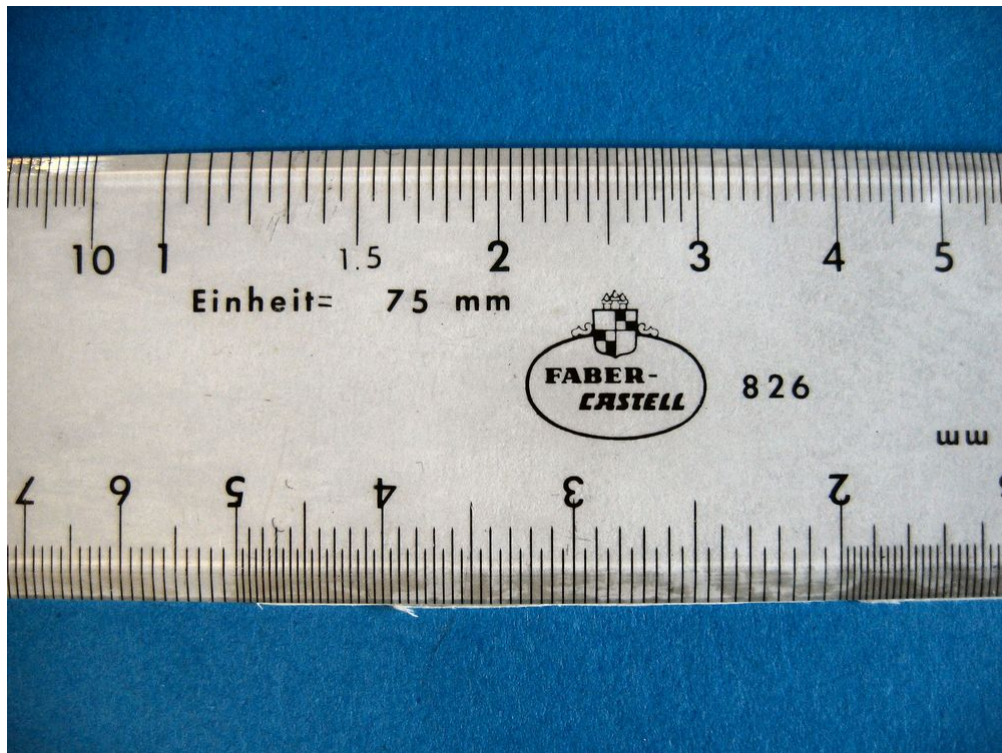
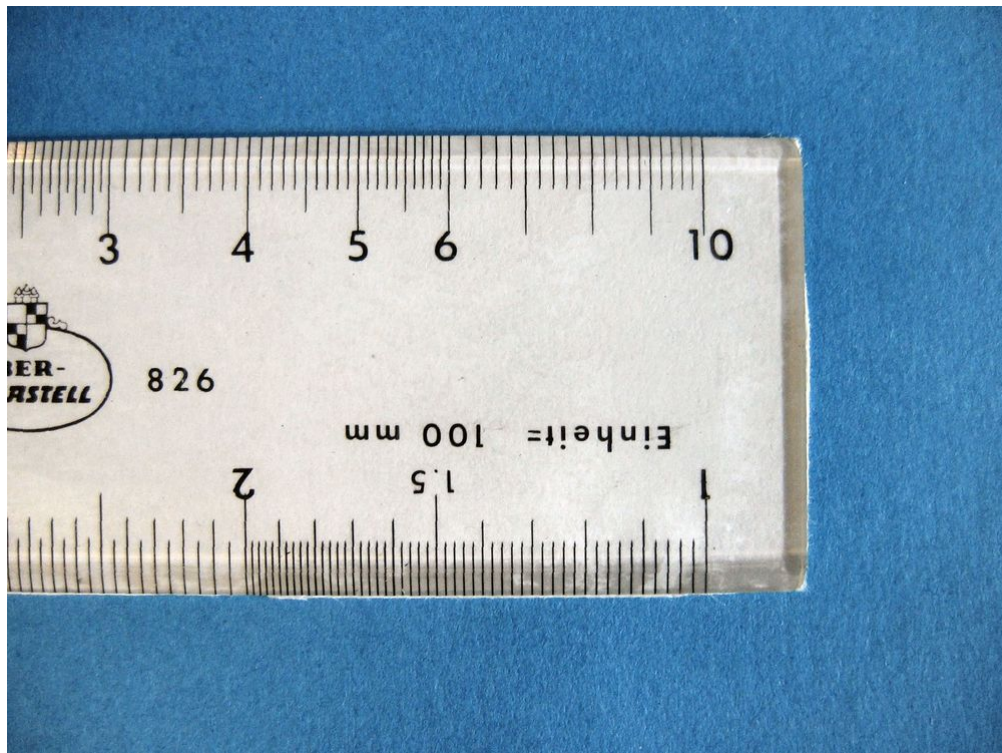
Description

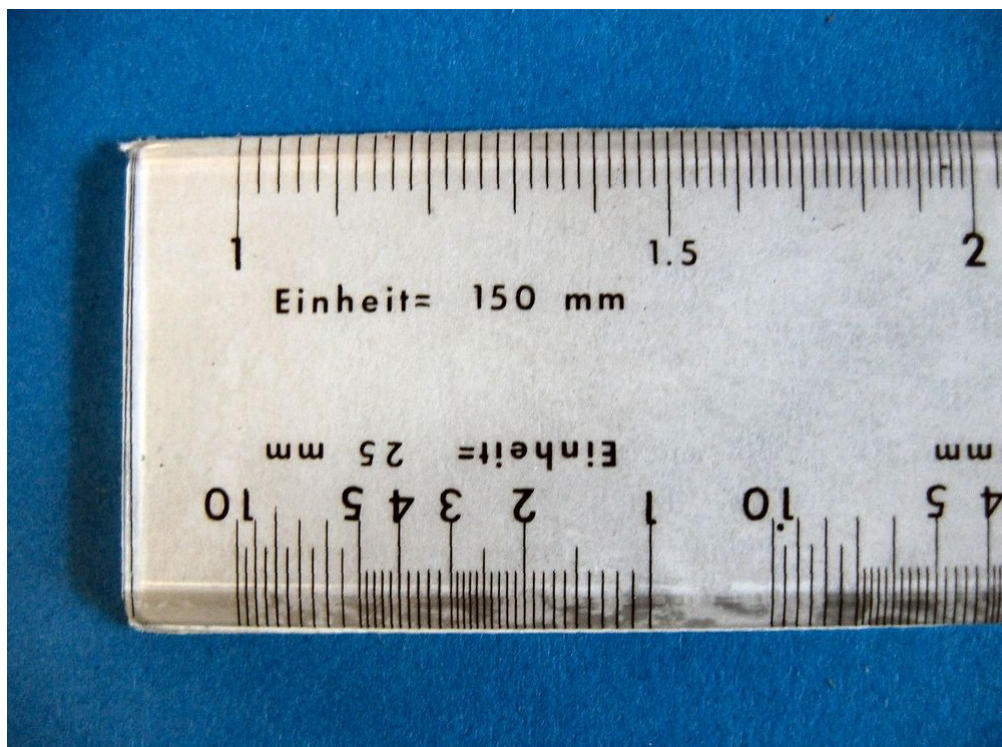
La règle logarithmique Faber Castell 826 est en plastique transparent. Un papier blanc est collé au dos de la règle afin de rendre plus lisible la lecture des valeurs.

Utilisation

Cette règle permet de réaliser des mesures de réduction selon différentes échelles.







Pour nous citer :

Base de la Mission nationale de sauvegarde et de valorisation du patrimoine scientifique et technique contemporain, PATSTEC, Règle logarithmique (Faber Castell), <https://www.patstec.fr/ressources/objets/detail?id=12193>, consulté le 2025-12-05