

## RÈGLE À CALCUL

FICHE N° 4706

PRÉSERVER  
SAUVEGARDER  
VALORISER

Période de fabrication : 1950-1974

Fabricant : Faber Castell

Domaines : Mathématiques

Sous-domaines : Calcul

Organisme : Académie des Sciences, Belles-Lettres et Arts de Clermont

Ville : Clermont-Ferrand

Modèle : 3/11

Matériaux : Bois

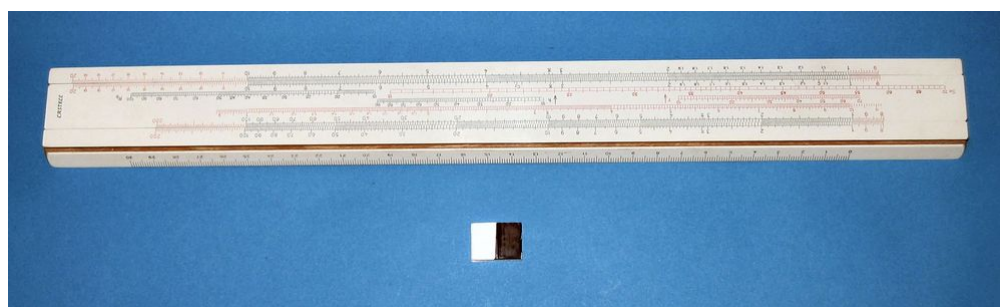
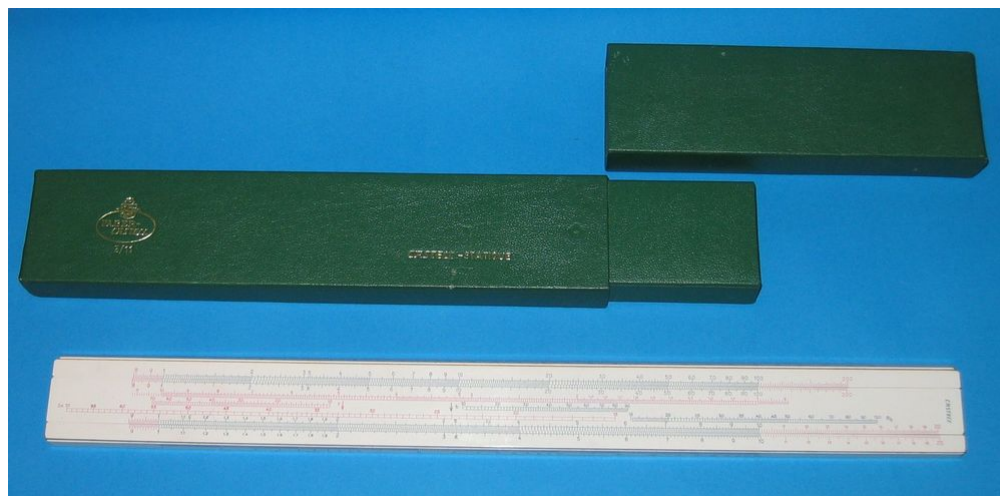
### Description

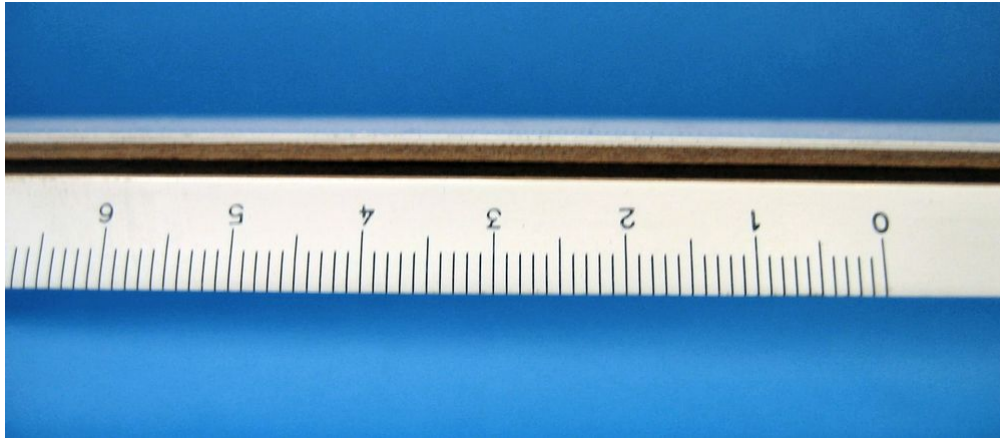
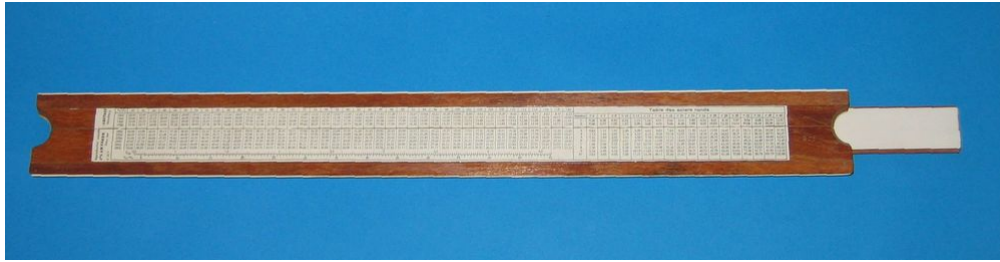
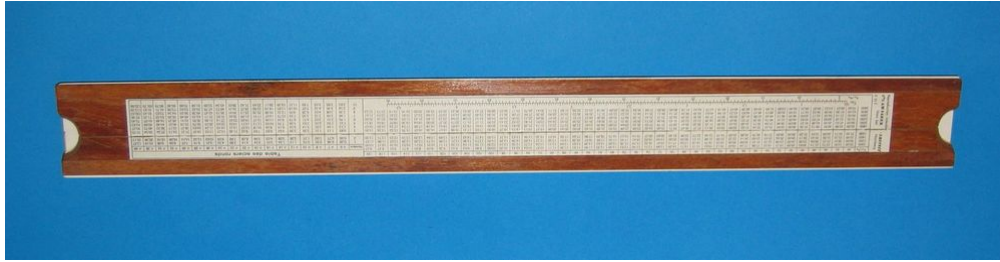
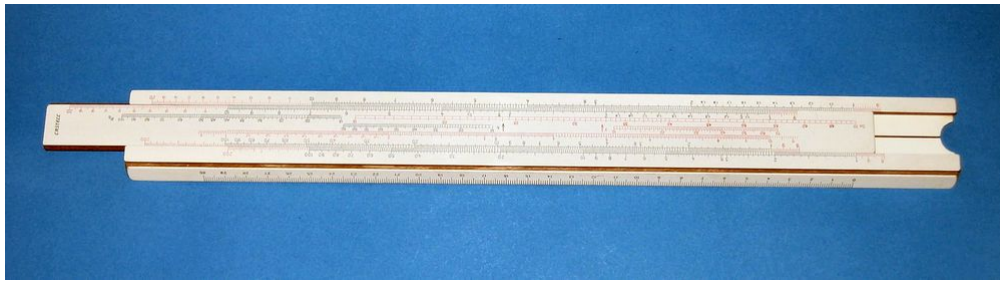
La règle à calcul Faber Castell 3/11 est en bois recouvert de celluloïd gradué et est protégée dans un étui en carton rigide de couleur verte. Elle est composée d'un corps principal dont la partie supérieure se termine en biseau gradué de 0 à 30 cm. La partie inférieure se termine à angle droit et porte une graduation logarithmique. Entre ces deux parties coulisse une réglette graduée sur les deux faces. Au dos de la règle, un abaque est collé et précise la table des aciers ronds. Il manque le curseur.

### Utilisation

Il s'agit du modèle "Steel concrete builder" pour construction à partir de poutres métalliques.

Elle sert pour les architectes, chefs de chantiers.





**Pour nous citer :**

Base de la Mission nationale de sauvegarde et de valorisation du patrimoine scientifique et technique contemporain, PATSTEC, Règle à calcul (Faber Castell), <https://www.patstec.fr/ressources/objets/detail?id=12202>, consulté le 2026-04-16