

RÈGLE À CALCUL

FICHE N° 4782

PRÉSERVER
SAUVEGARDER
VALORISER

Période de fabrication : -

Fabricant : Graphoplex SA

Domaines : Mathématiques

Sous-domaines : Calcul

Organisme : Académie des Sciences, Belles-Lettres et Arts de Clermont

Ville : Clermont-Ferrand

Modèle : 615

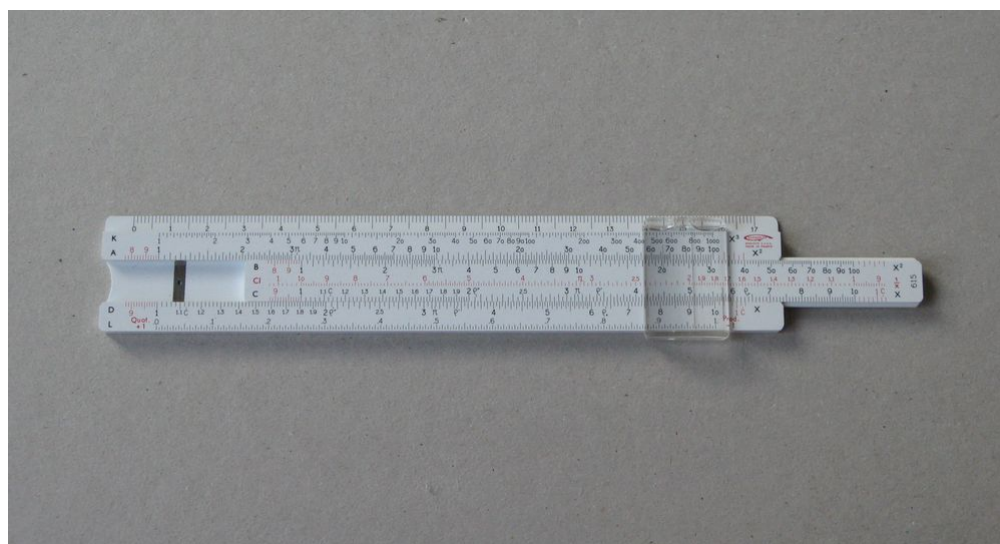
Matériaux : Plastique

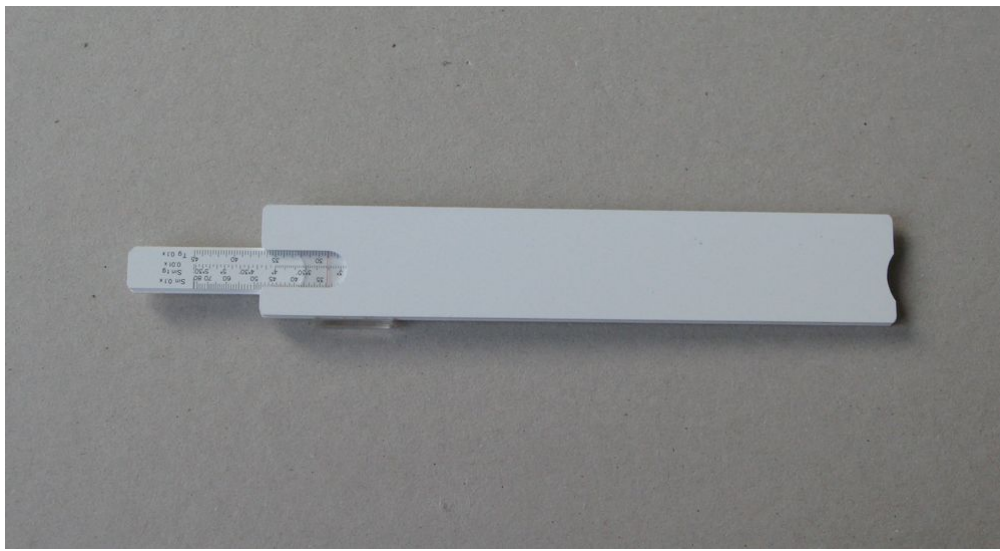
Description

La règle à calcul Graphoplex 615 est en plastique. Elle est composée d'un corps principal dont la partie supérieure se termine en biseau gradué de 0 à 17 cm. Au centre coulisse une réglette graduée sur les deux faces. Un curseur en plastique transparent se déplace sur l'ensemble de la règle. Le système est de type Rietz. La règle est protégée dans un étui en cuir.

Utilisation

Cette règle était utilisée pour de nombreuses opérations par les étudiants et les scolaires (Lycéens).





Pour nous citer :

Base de la Mission nationale de sauvegarde et de valorisation du patrimoine scientifique et technique contemporain, PATSTEC, Règle à calcul (Graphoplex SA), <https://www.patstec.fr/ressources/objets/detail?id=12278>, consulté le 2026-06-29