

MACHINE À CALCULER

FICHE N° 6378

PRÉSERVER
SAUVEGARDER
VALORISER

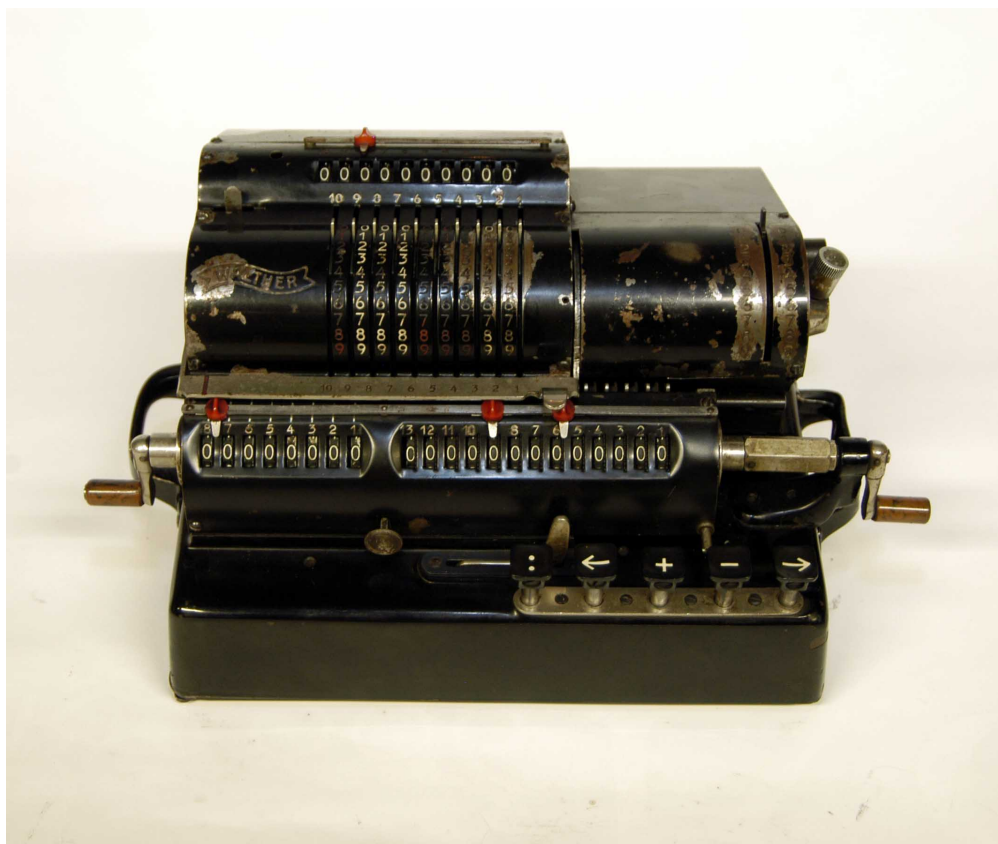
Période de fabrication : 1925-1949
Fabricant : Carl Walther Rechenmaschinen
Domaines : Mathématiques
Sous-domaines : Calcul
Organisme : Muséum Henri-Lecoq
Ville : Clermont-Ferrand
Modèle : EMKD
Matériaux :

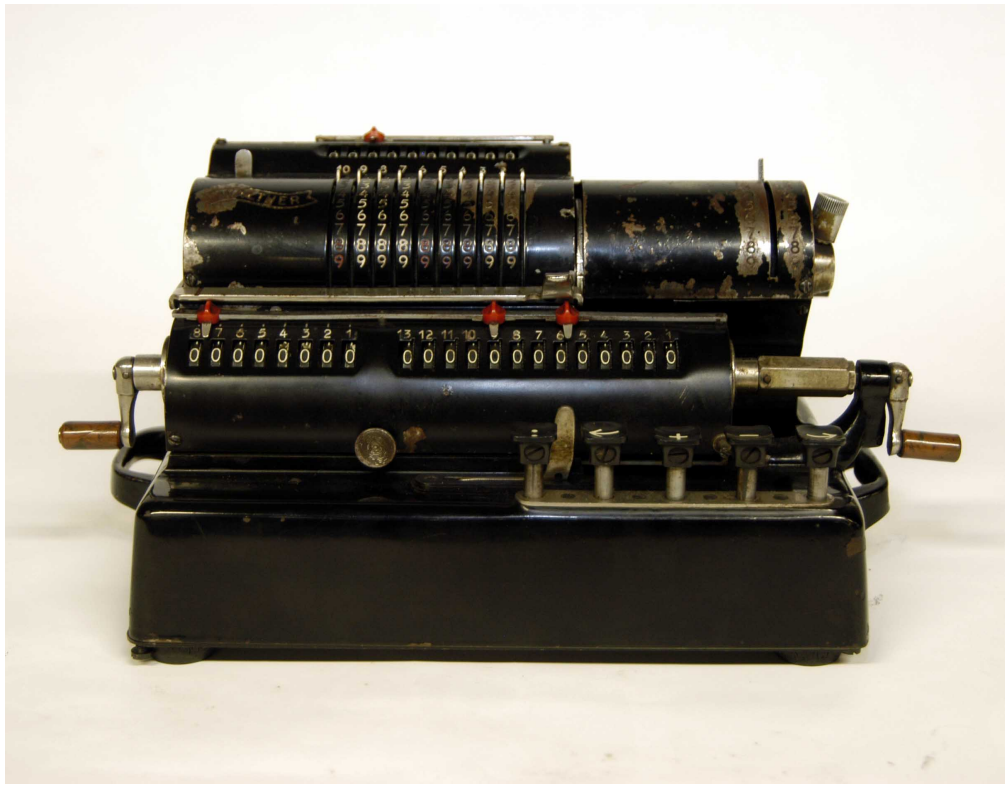
Description

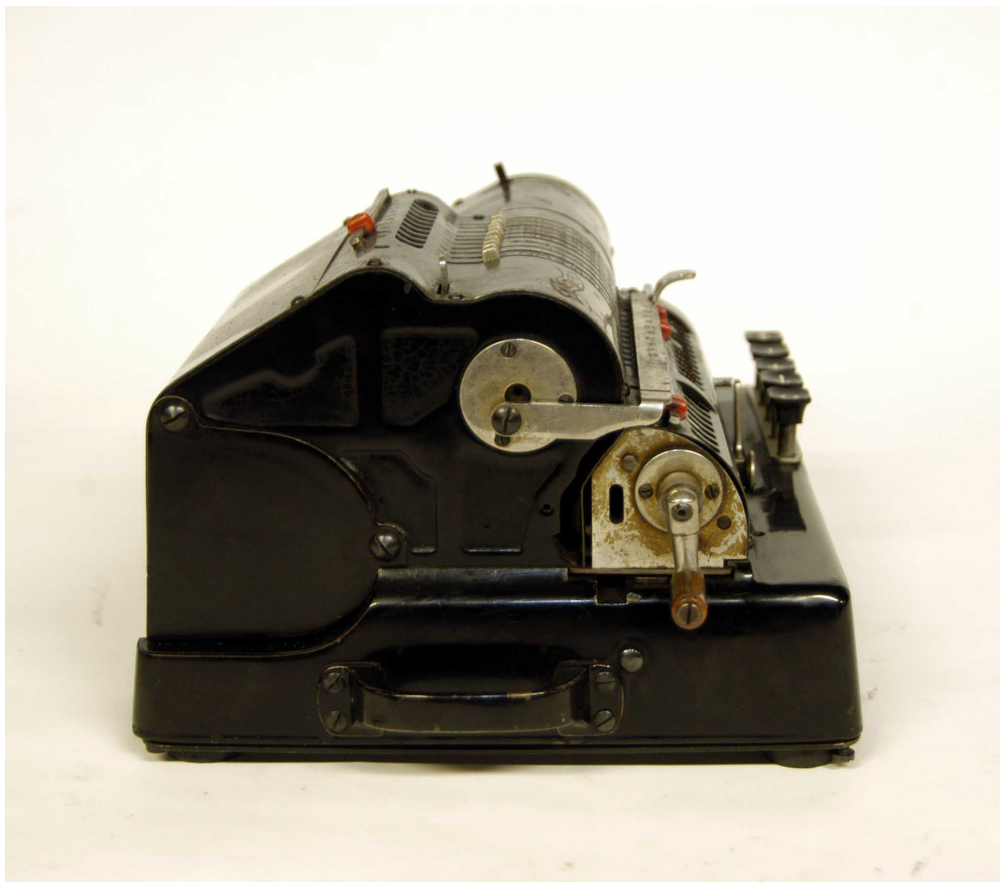
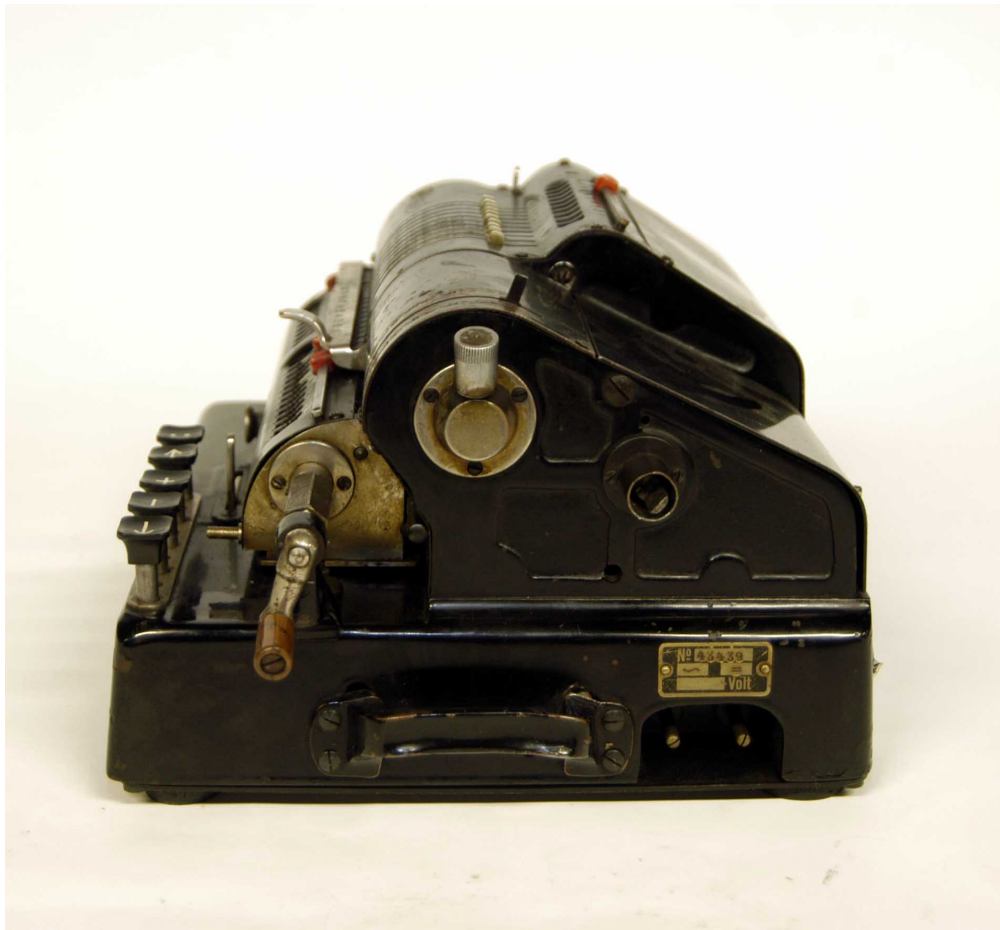
Cette machine à calculer Walther Modèle EMKD électromécanique (110V) a une capacité de 10 chiffres à l'inscripteur, 8 chiffres au compteur et 13 chiffres au totalisateur. Le mécanisme reprend les roues à dents d'inégales longueurs d'Odhner. Les nombres se posent à l'aide des petits curseurs sur le cylindre. Le chariot du bas est coulissant grâce à un bras télescopique. Deux petites manettes permettent la remise à 0 du totalisateur et du compteur. Les opérations s'effectuent comme sur tous les modèles de ce type, la nouveauté est le moteur électrique. La manivelle de fonctionnement en mode manuelle a été cassée et n'existe plus, elle était préalablement située à droite. Du même côté se trouve une petite molette pour l'alimentation en huile du moteur.

Utilisation

Elle effectue les quatre opérations de base. La division est automatique.







Pour nous citer :

Base de la Mission nationale de sauvegarde et de valorisation du patrimoine scientifique et technique contemporain, PATSTEC, Machine à calculer (Carl Walther Rechenmaschinen), <https://www.patstec.fr/ressources/objets/detail?id=12597>, consulté le 2026-06-12