

PETITS PINCEAUX

FICHE N° 6524

PRÉSERVER
SAUVEGARDER
VALORISER

Période de fabrication : 1975-1999

Fabricant : fabricant non renseigné

Domaines : Géologie

Sous-domaines : Lapidaire

Organisme : Ville de Clermont-Ferrand

Ville : Clermont-Ferrand

Modèle :

Matériaux :

Description

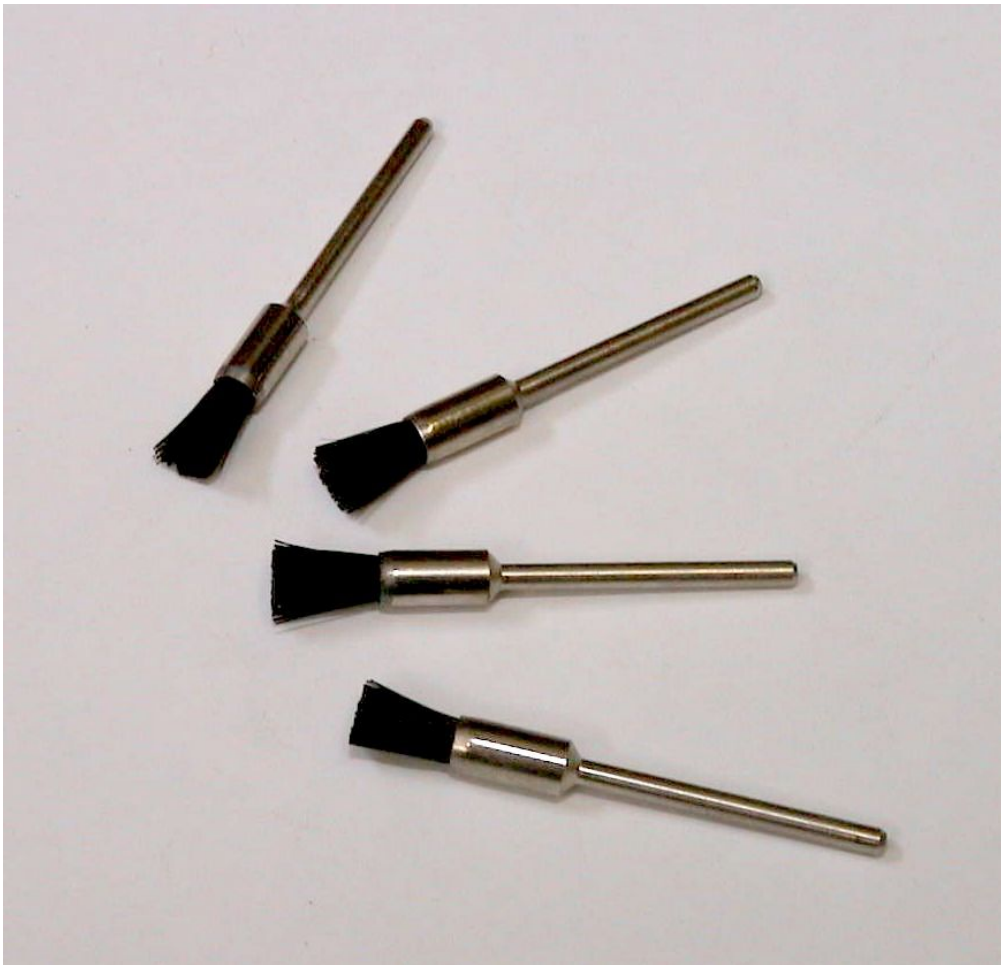
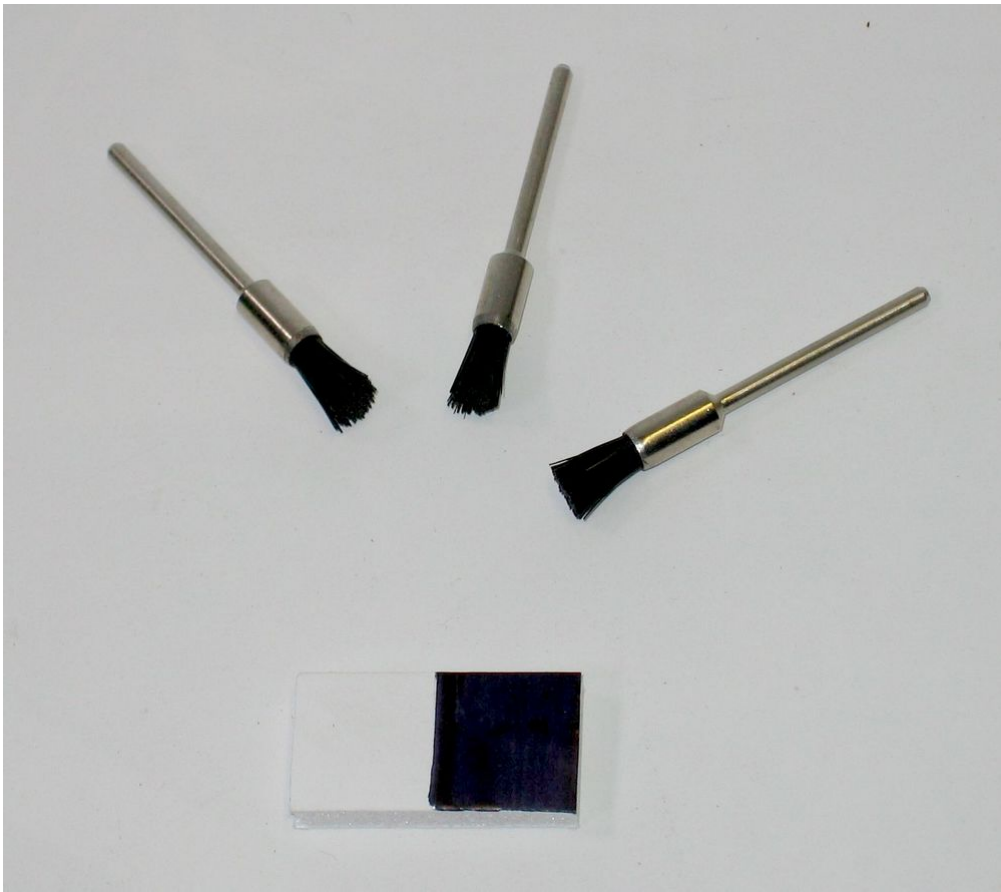
Ces petits pinceaux composent un lot constitué de quatre pinceaux de soies noires. Les soies sont maintenues par un manchon métallique fixé sur une tige métallique.

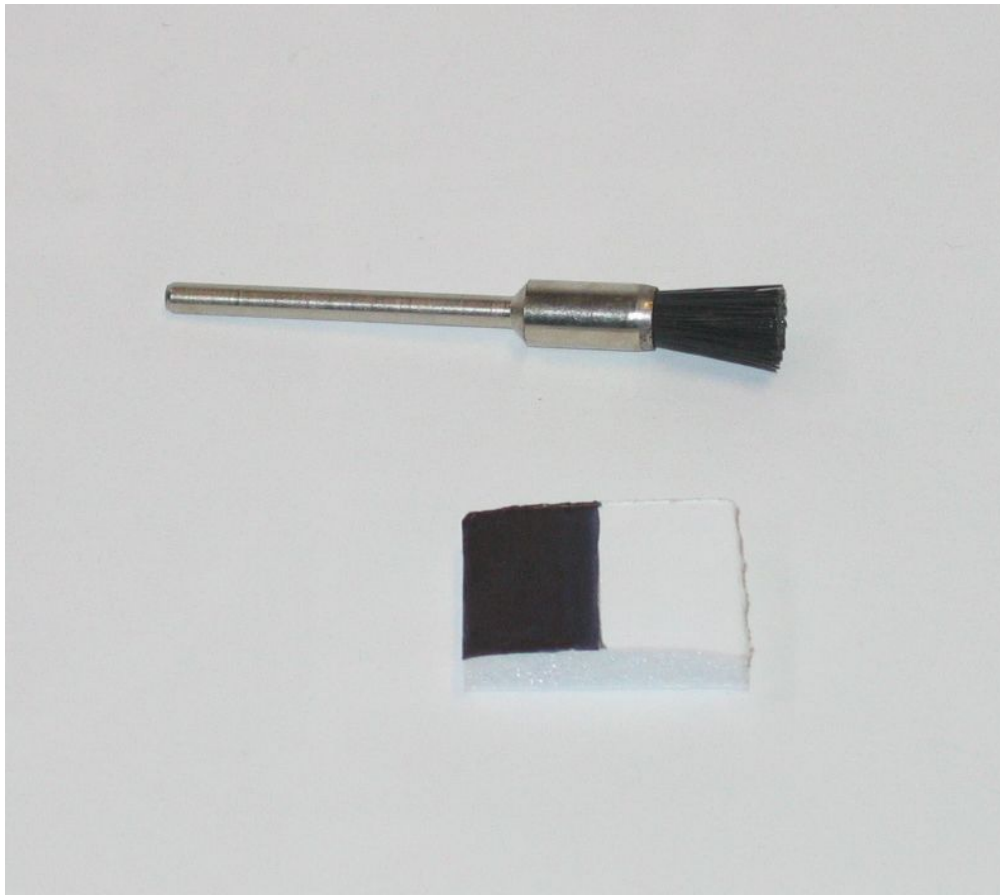
Utilisation

Ces pinceaux étaient utilisés pour nettoyer et éliminer les débris subsistants à la fin de la fabrication des différentes pièces réalisées en taille, en bijouterie et en joaillerie dans les ateliers de la taillerie de pierres fines de Royat.

Ce lot est maintenant intégré aux collections du muséum Henri-Lecoq de Clermont-Ferrand. Il est présenté dans une reconstitution d'un atelier de taille et de la boutique de Royat réalisée au muséum.







Pour nous citer :

Base de la Mission nationale de sauvegarde et de valorisation du patrimoine scientifique et technique contemporain, PATSTEC, Petits pinceaux (fabricant non renseigné), <https://www.patstec.fr/ressources/objets/detail?id=12734>, consulté le 2026-06-18