

COMPTEUR DE COLONIE

FICHE N° 8456



PRÉSERVER
SAUVEGARDER
VALORISER

Période de fabrication : 2000-2024

Fabricant : fabricant non renseigné

Domaines : Biologie

Sous-domaines : Microbiologie

Organisme : Institut National de la Recherche Agronomique

Ville : Aurillac

Modèle : SC6

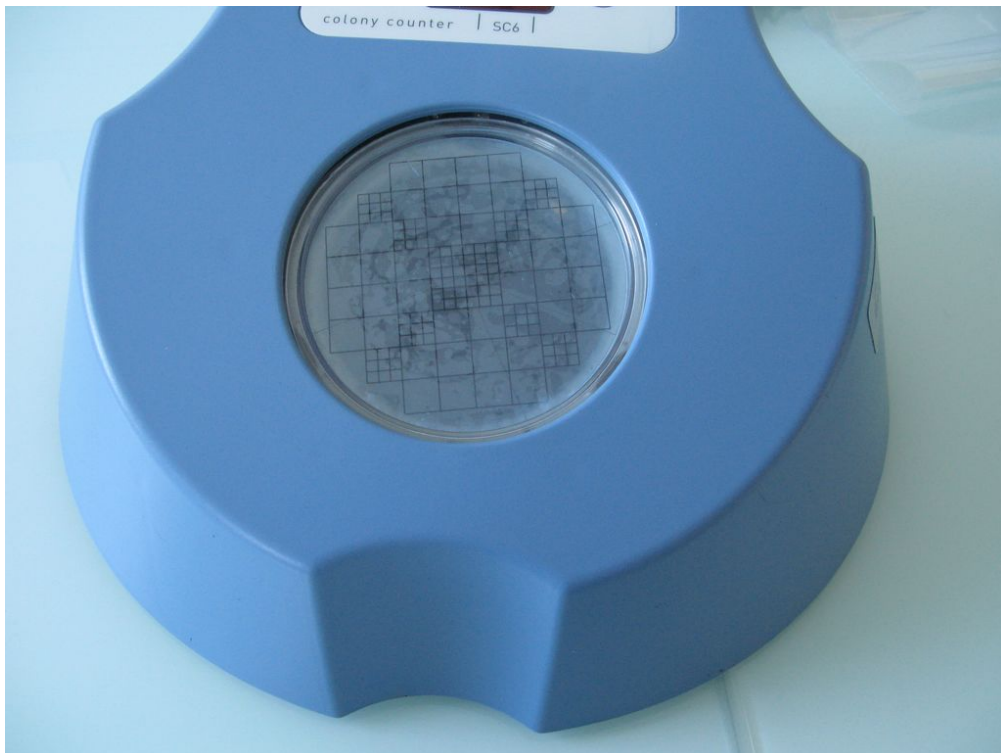
Matériaux :

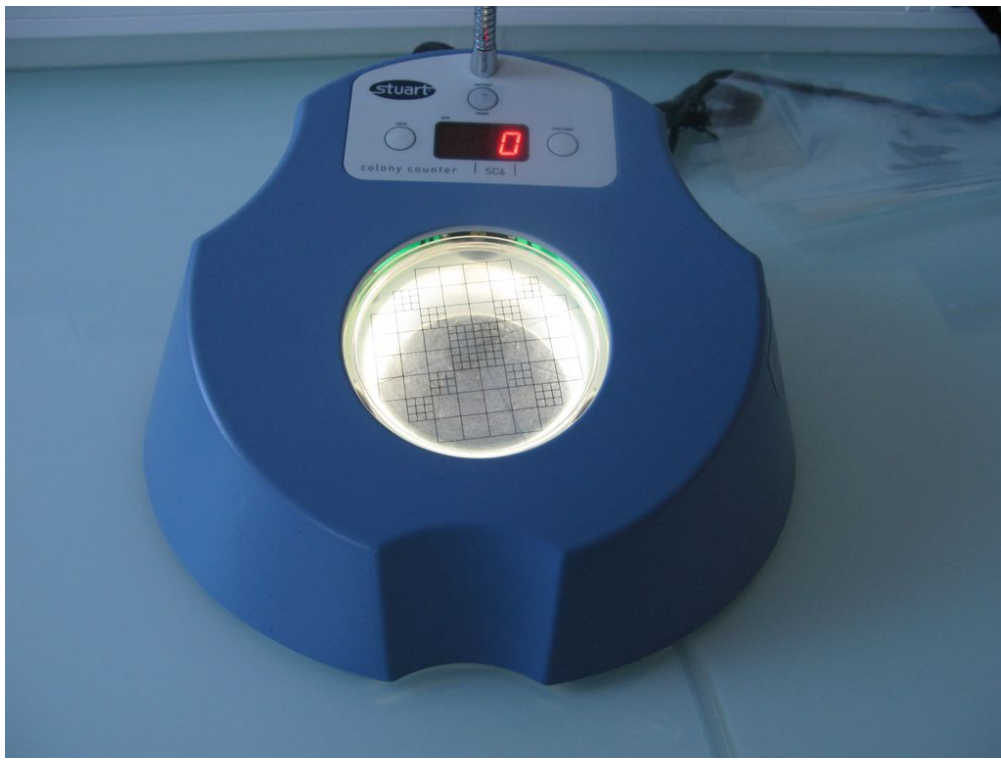
Description

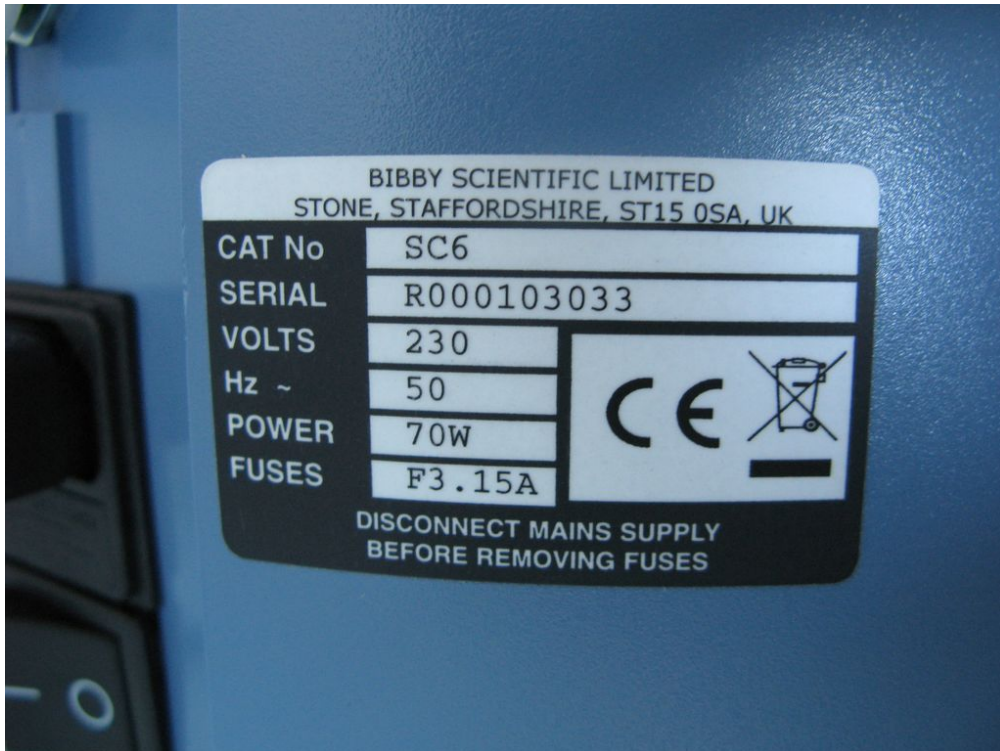
Le compteur de colonie se compose d'une base en plastique sur laquelle on va déposer la boîte de Petri au niveau de l'emplacement prévu à cet effet. La lumière s'allume et éclaire une plaque vitrée et quadrillée. Le réglage de l'intensité lumineuse se fait à l'arrière de l'appareil. Le cadre numérique facilite le comptage, il suffit d'appuyer sur le bouton à chaque nouvelle colonie dénombrée. La loupe située au bout d'un axe métallique flexible facilite également la lecture.

Utilisation

Ce dispositif permet de faciliter le comptage des colonies sur boîte de Pétri.







Pour nous citer :

Base de la Mission nationale de sauvegarde et de valorisation du patrimoine scientifique et technique contemporain, PATSTEC, Compteur de colonie (fabricant non renseigné), <https://www.patstec.fr/ressources/objets/detail?id=13405>, consulté le 2026-06-13