

## CISEAUX PASCHEFF-WOLFF

FICHE N° 1522

PRÉSERVER  
SAUVEGARDER  
VALORISER

Période de fabrication : 1950-1974

Fabricant : MORIA-DUGAST

Domaines : Biologie

Sous-domaines : Biologie du développement, Embryologie

Organisme : Université de Nantes - UFR Sciences et techniques

Ville : Nantes

Modèle :

Matériaux : Acier inoxydable

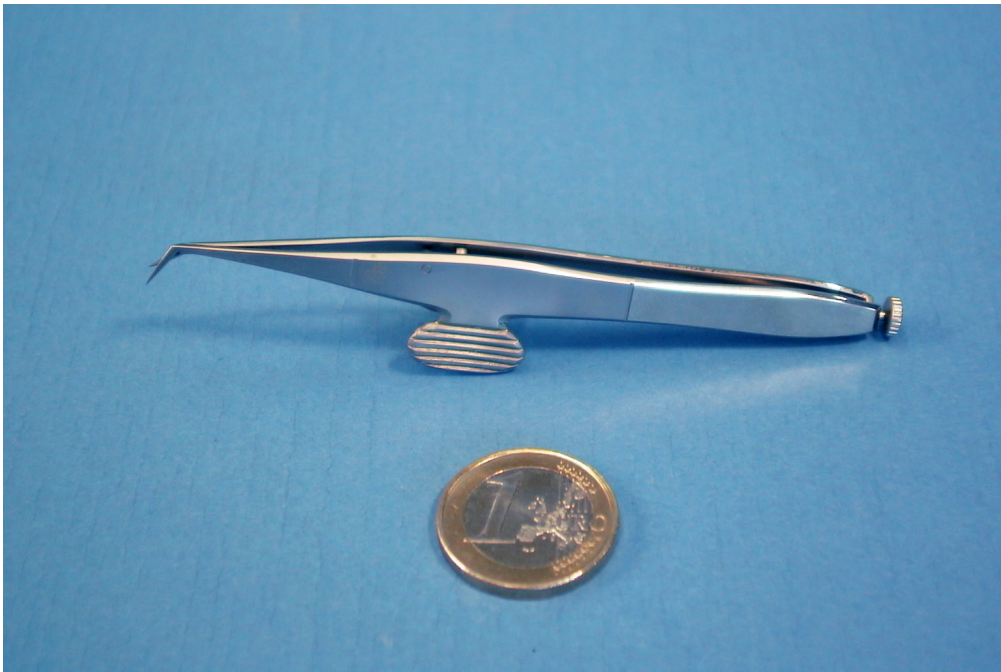
### Description

Les ciseaux de Pascheff-Wolff se composent d'une pince à pression terminée par une petite paire de ciseaux horizontaux. Ses lames très fines et très pointues mesurent six millimètres et sont construites sous microscope à grossissement x40.

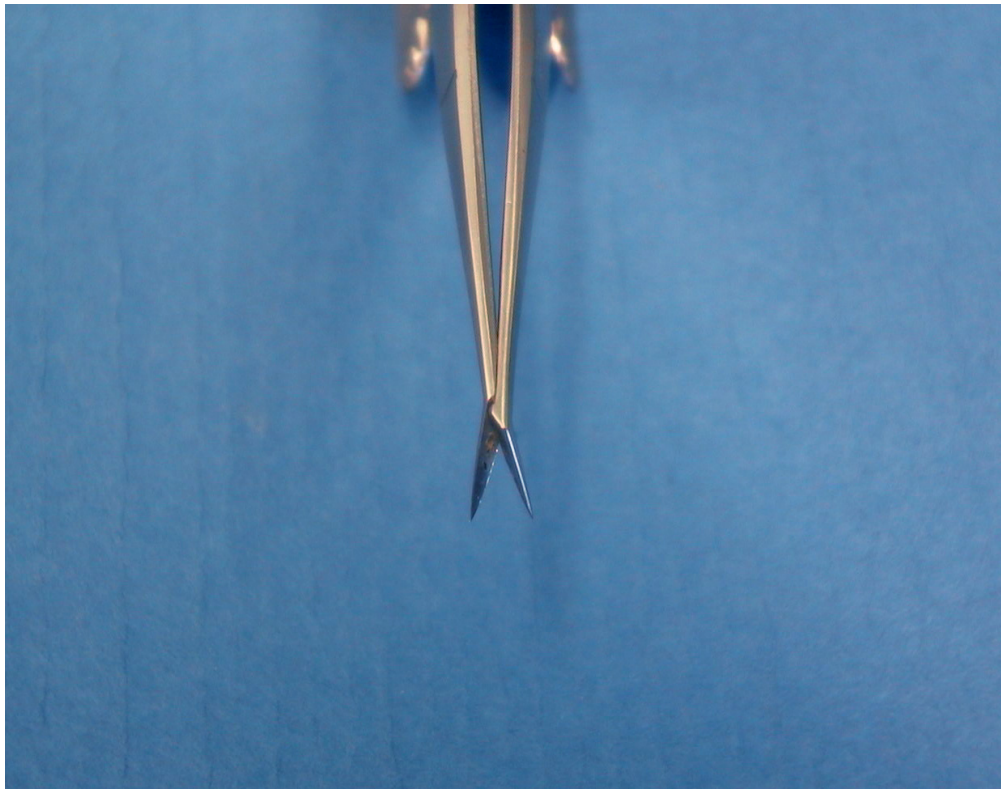
### Utilisation

Cet outil de micro-chirurgie d'excellente qualité est utilisé pour effectuer des dissections précises, fines et régulières sur des embryons de poulets ou de souris.









**Pour nous citer :**

Base de la Mission nationale de sauvegarde et de valorisation du patrimoine scientifique et technique contemporain, PATSTEC, Ciseaux Pascheff-Wolff (MORIA-DUGAST), <https://www.patstec.fr/ressources/objets/detail?id=1497>, consulté le 2026-04-28