

MICRO-ORDINATEUR (PHOTOGRAPHIE)

FICHE N° 1465

PRÉSERVER
SAUVEGARDER
VALORISER

Période de fabrication : 1950-1974

Fabricant : IBM

Domaines : Procédés industriels, Physique, Informatique et Communication

Sous-domaines : Génie électrique, Electronique, Ordinateurs

Organisme : Université de Nantes - Polytech Nantes

Ville : Saint-Nazaire

Modèle : 1800

Matériaux :

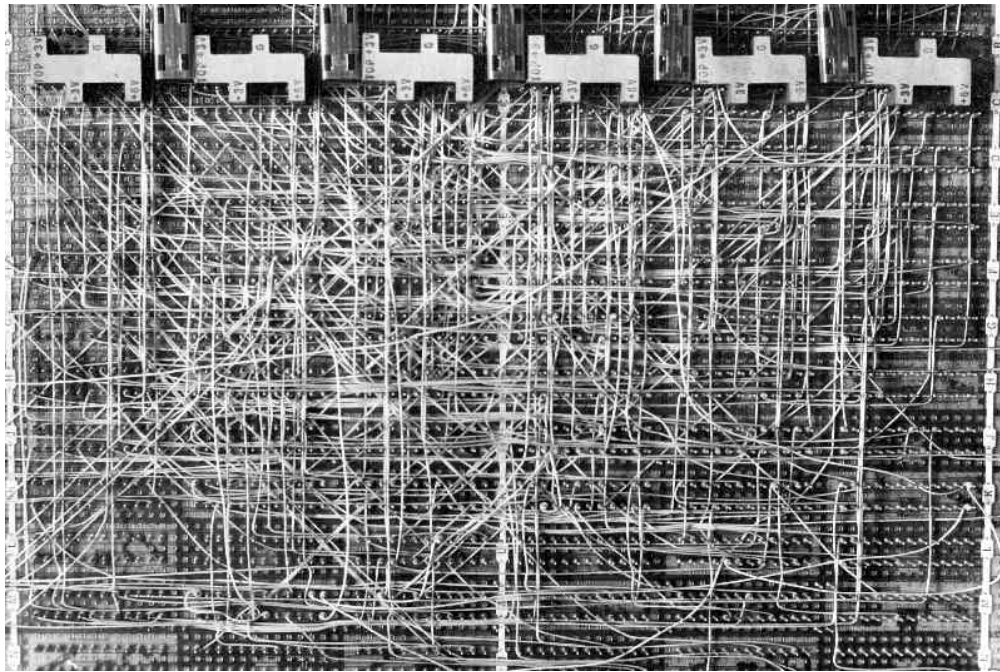
Description

Le micro-ordinateur IBM 1800 est l'un des premiers ordinateurs disposant d'un système d'exploitation en temps réel. Utilisant une mémoire à tores, son architecture 16 bits comporte un processeur central et des processeurs périphériques pouvant assurer la saisie des informations issues de capteurs.

Utilisation

C'est un ordinateur bien adapté au contrôle/commande en temps réel dans les procédés industriels.





Pour nous citer :

Base de la Mission nationale de sauvegarde et de valorisation du patrimoine scientifique et technique contemporain, PATSTEC, Micro-ordinateur (photographie) (IBM),
<https://www.patstec.fr/ressources/objets/detail?id=1563>, consulté le 2025-12-05