

POSTE POUR RÉCEPTION DES SIGNAUX HORAIRES

FICHE N° 170

PRÉSERVER
SAUVEGARDER
VALORISER

Période de fabrication : 1900-1924
Fabricant : Ateliers Brillié
Domaines : Astronomie
Sous-domaines : Astronomie des étoiles
Organisme : Université de Lille
Ville : Lille
Modèle :
Matériaux : Bois, Verre

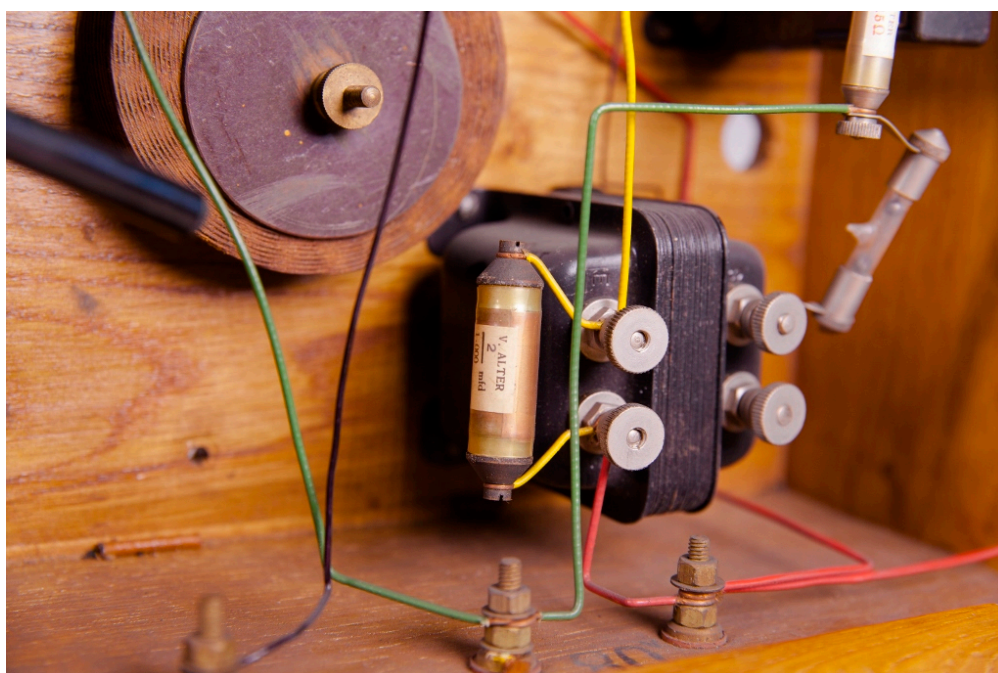
Description

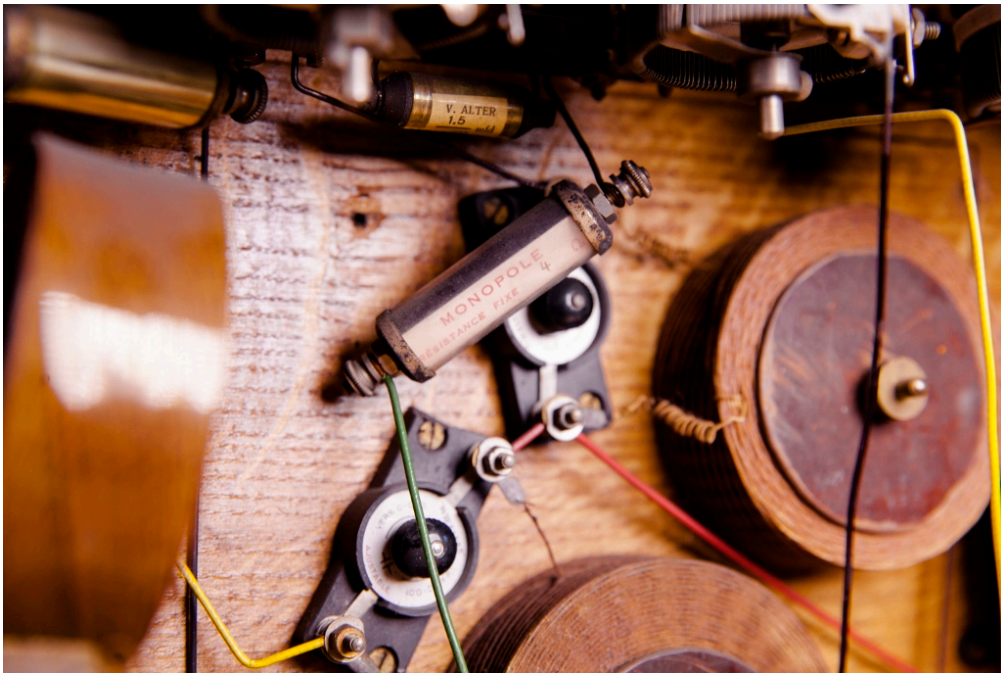
Ce poste pour récepteur des signaux horaires Brillié est constitué d'un boîtier en bois surmonté d'une plaque d'ébonite supportant cinq lampes TM bleues et trois variateurs et contenant plusieurs bobines en "nid d'abeille" et des leviers permettant de modifier la distance entre les bobines.

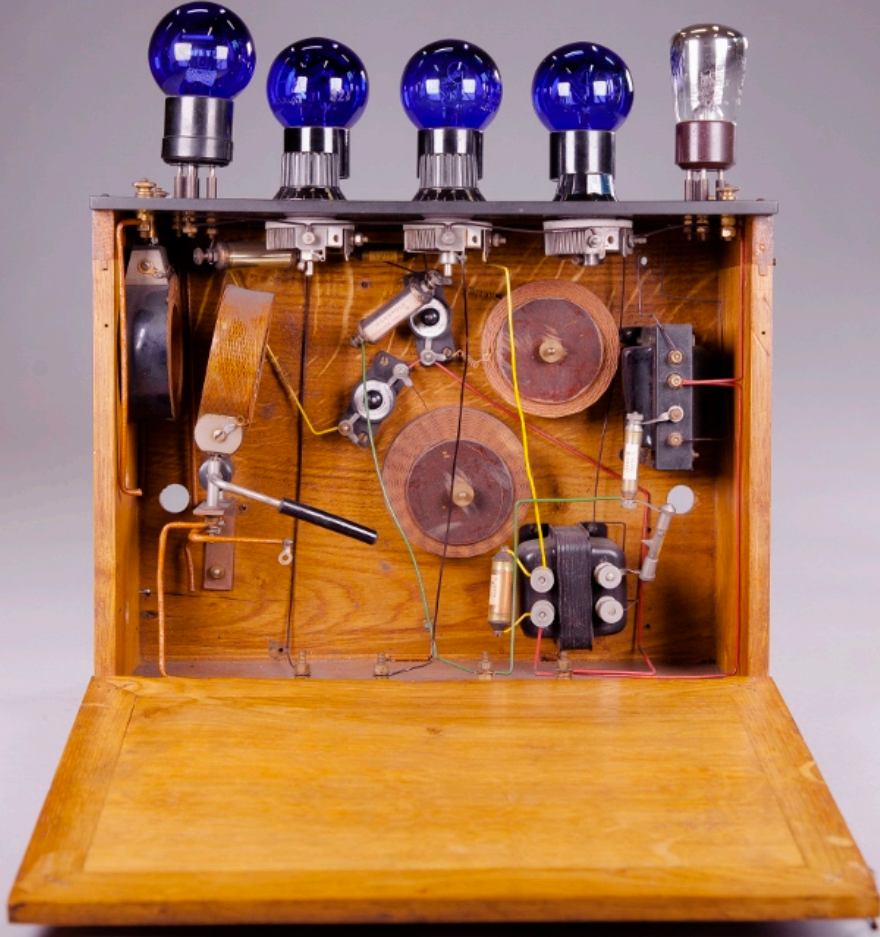
Les triodes permettent la transformation d'une onde de courte durée et de haute fréquence en un courant continu de même durée. Une tension continue de 4V est utilisée pour le chauffage du filament des lampes et de 80V pour l'alimentation des anodes. Ce poste pour réception des signaux horaires captait les signaux conventionnels en code morse émis par les installations hertziennes de la Tour Eiffel (pendant 5 min le matin et 5 min le soir). Il servait ainsi à l'amplification du signal radiotélégraphié reçu.

Utilisation

Ce poste pour réception de signaux horaires a été utilisé par Robert Jonckheere, propriétaire de l'Observatoire de Hem rattaché à l'Université de Lille en 1912, avant que son matériel ne soit entièrement racheté par l'Université pour le nouvel Observatoire de Lille en 1934. Grâce à la réception de l'heure exacte de l'Observatoire de Paris transmise par la Tour Eiffel depuis 1910, l'Observatoire de Hem puis celui de Lille ont pu contrôler et régler l'horloge à double cadran Brillé, "horloge mère" de l'Observatoire, qui pilotait électriquement à distance les "horloges filles" réparties dans plusieurs bâtiments de l'agglomération.











Pour nous citer :

Base de la Mission nationale de sauvegarde et de valorisation du patrimoine scientifique et technique contemporain, PATSTEC, Poste pour réception des signaux horaires (Ateliers Brillié), <https://www.patstec.fr/ressources/objets/detail?id=16673>, consulté le 2026-07-08