

TOUR D'HORLOGER

FICHE N° 4145

PRÉSERVER
SAUVEGARDER
VALORISER

Période de fabrication : -

Fabricant : (Inconnu)

Domaines : Physique

Sous-domaines : Mécanique

Organisme : Université de Bourgogne-Franche-Comté

Ville : Besançon

Modèle :

Matériaux : Bois, Laiton, Fer

Description

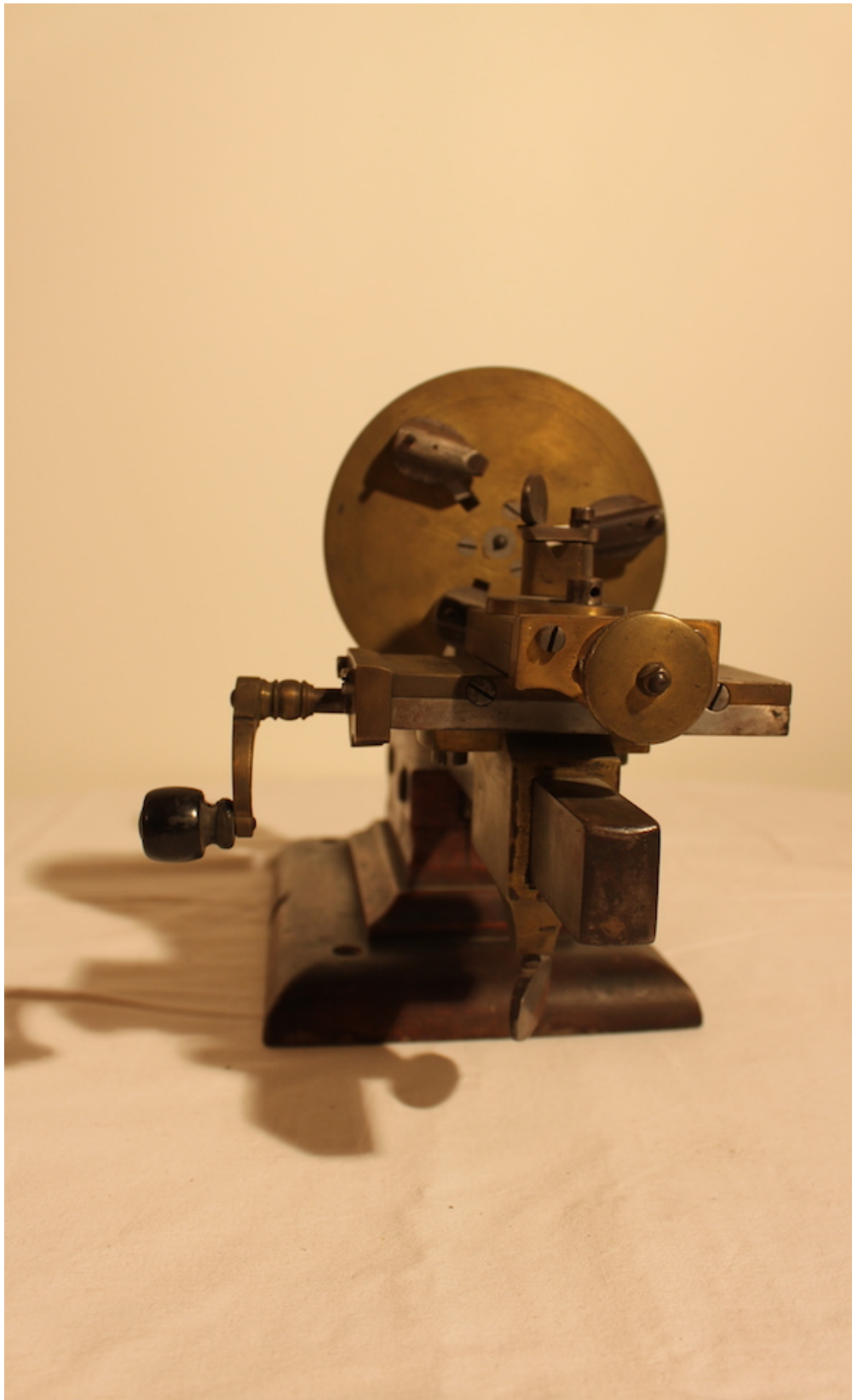
Ce tour d'horloger, de fabrication inconnue, est composé d'un banc avec une partie fixe accueillant un mandrin ou un porte-pièce, une partie mobile le long du banc portant un burin, et une manivelle. Le banc est monté sur un socle en bois à quatre trous pour la fixation du tour sur un établi. Cet appareil était utilisé pour la confection ou la réparation de pièces généralement circulaires. Le mouvement rotatoire est donné par la manivelle qui, d'une part, fait tourner la pièce et, d'autre part, actionne le burin.

Utilisation

Ce tour d'horloger était utilisé dans le cadre de la recherche et de l'enseignement au laboratoire de physique de l'Université de Besançon.







Pour nous citer :

Base de la Mission nationale de sauvegarde et de valorisation du patrimoine scientifique et technique contemporain, PATSTEC, Tour d'horloger ((Inconnu)),
<https://www.patstec.fr/ressources/objets/detail?id=18882>, consulté le 2026-06-14