

BEC BUNSEN EN FONTE

FICHE N° 263



PRÉSERVER
SAUVEGARDER
VALORISER

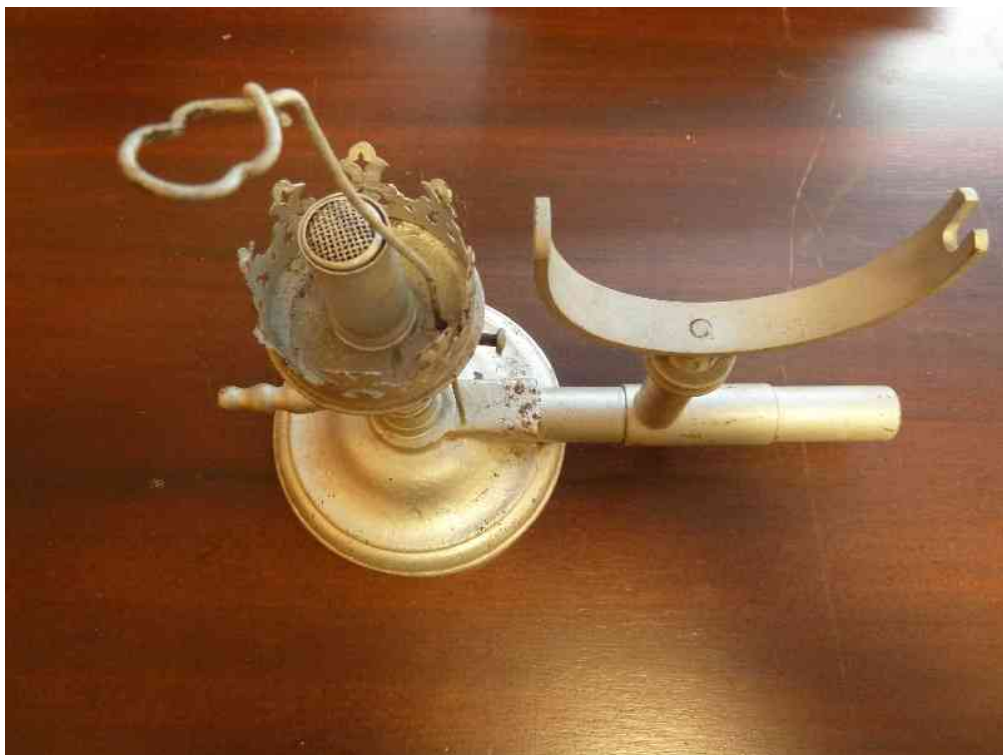
Période de fabrication : 1925-1949
Fabricant : fabricant non renseigné
Domaines : Santé
Sous-domaines : Médecine
Organisme : CHU Dupuytren de Limoges
Ville : Limoges
Modèle :
Matériaux : Fonte

Description

Ce bec Bunsen en fonte peinte de couleur argentée a l'apparence d'un bougeoir avec une petite couronne décorative entourant la sortie de la flamme. Il est muni d'un support de récipient cylindrique soudé sur le tuyau d'arrivée du gaz. Cet instrument est utilisé en milieu médical ou en laboratoire pour chauffer des liquides ou à enflammer des ventouses par exemple.

Utilisation

Ce bec Bunsen a été utilisé à l'hôpital général de Limoges.





Pour nous citer :

Base de la Mission nationale de sauvegarde et de valorisation du patrimoine scientifique et technique contemporain, PATSTEC, Bec Bunsen en fonte (fabricant non renseigné), <https://www.patstec.fr/ressources/objets/detail?id=23818>, consulté le 2026-06-14