

## CARTE ÉLECTRONIQUE ETHERNET LC

FICHE N° 8054

PRÉSERVER  
SAUVEGARDER  
VALORISER

Période de fabrication : 1975-1999

Fabricant : Apple Computer Inc.

Domaines : Informatique et Communication

Sous-domaines : Ordinateurs

Organisme : ACONIT

Ville : Grenoble (Isère)

Modèle : 820-0443-E

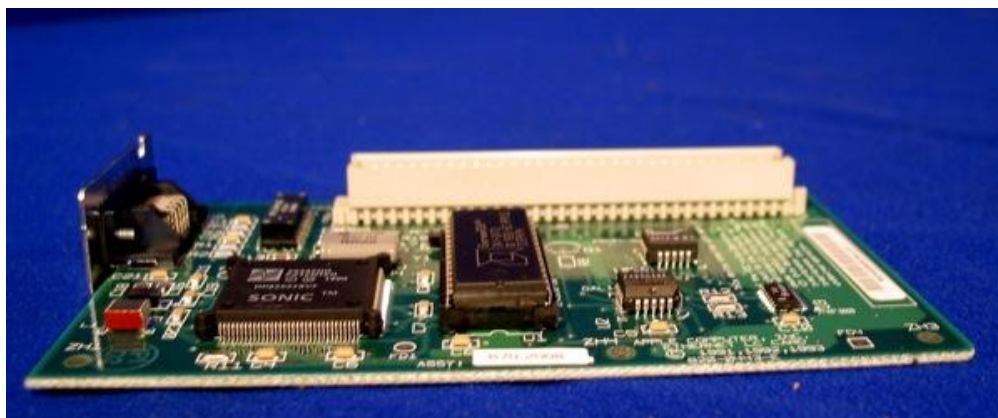
Matériaux : Métal, Plastique, Composants électroniques

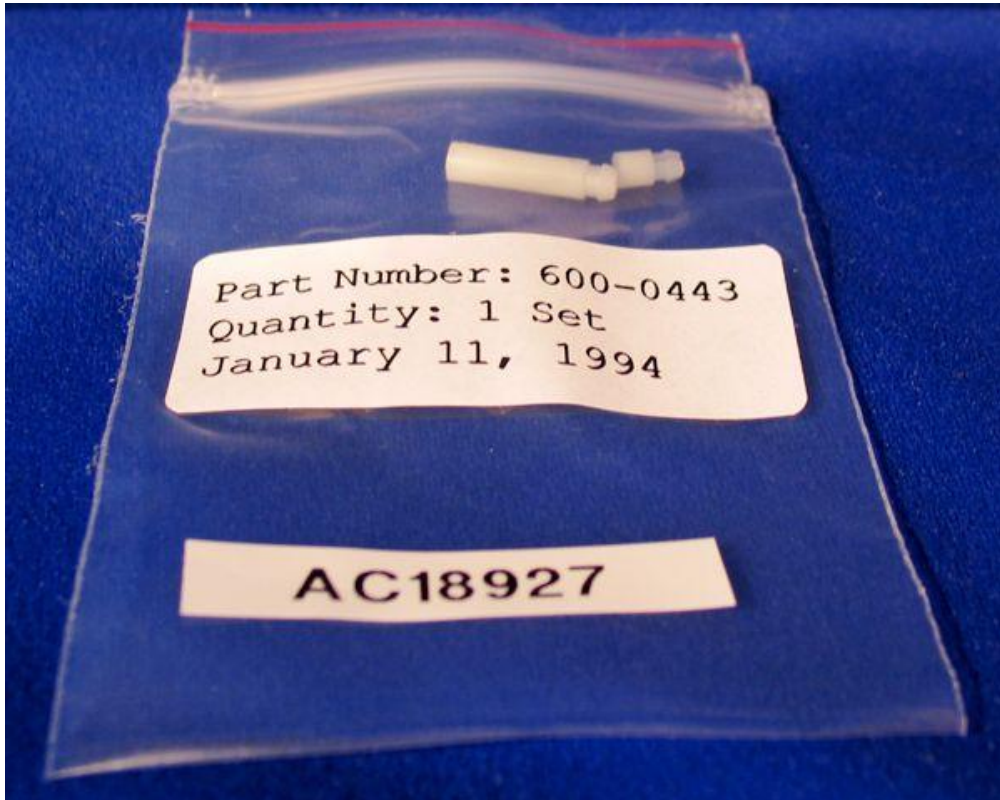
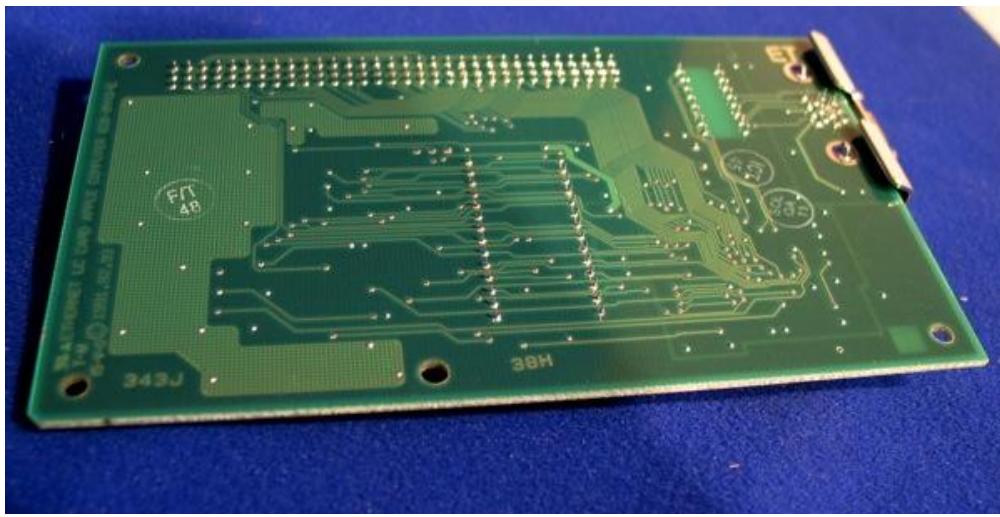
### Description

Cette carte électronique Ethernet LC d'Apple Computer Inc. est une carte rectangulaire disposant d'un connecteur SCSI-II de 14 broches et un autre connecteur d'extension à broches. Elle comprend un Contrôleur Ethernet de marque SONIC.

### Utilisation

La carte Ethernet est une carte d'interface qui permet de connecter le Macintosh LC aux autres ordinateurs et aux divers postes d'un réseau Ethernet. Elle fonctionne avec le logiciel EtherTalk. Cette carte et ce logiciel ne peuvent être utilisés que sur un réseau de type AppleTalk Phase 2. Pour l'installer, il est nécessaire de disposer d'un système de câblage Ethernet. Cette carte est neuve, dans sa boîte d'origine et n'a donc jamais été installée.





**Pour nous citer :**

Base de la Mission nationale de sauvegarde et de valorisation du patrimoine scientifique et technique contemporain, PATSTEC, Carte électronique Ethernet LC ( Apple Computer Inc.), <https://www.patstec.fr/ressources/objets/detail?id=27208>, consulté le 2026-06-12