

**ADAPTATEUR SECTEUR ALICE**

FICHE N° 9254

PRÉSERVER  
SAUVEGARDER  
VALORISER

Période de fabrication : -

Fabricant : Matra

Domaines : Informatique et Communication

Sous-domaines : Ordinateurs

Organisme : ACONIT

Ville : Grenoble

Modèle : 10-125 B

Matériaux : Métal, Plastique, Cuivre

**Description**

Ce transformateur ou adaptateur secteur de marque Matra & Hachette pour le micro-ordinateur Alice, est un parallélépipède en plastique noir. Sur le dessus ses caractéristiques techniques sont imprimées sur une étiquette en noir sur fond gris. D'un côté il y a une prise secteur et de l'autre une prise jack femelle de 4,5cm et en dessous il y a 4 vis. A l'intérieur, il y a un circuit magnétique et des enroulements.

Sur la plaque signalétique il est écrit Attention "ne pas utiliser à l'extérieur" avec un symbole de double carré qui vaut double isolation. Ce symbole indique que l'adaptateur est de classe 2 et qu'il n'a pas besoin d'être relié à la terre, qu'il est protégé contre les projections d'eau mais pas qu'il est étanche.

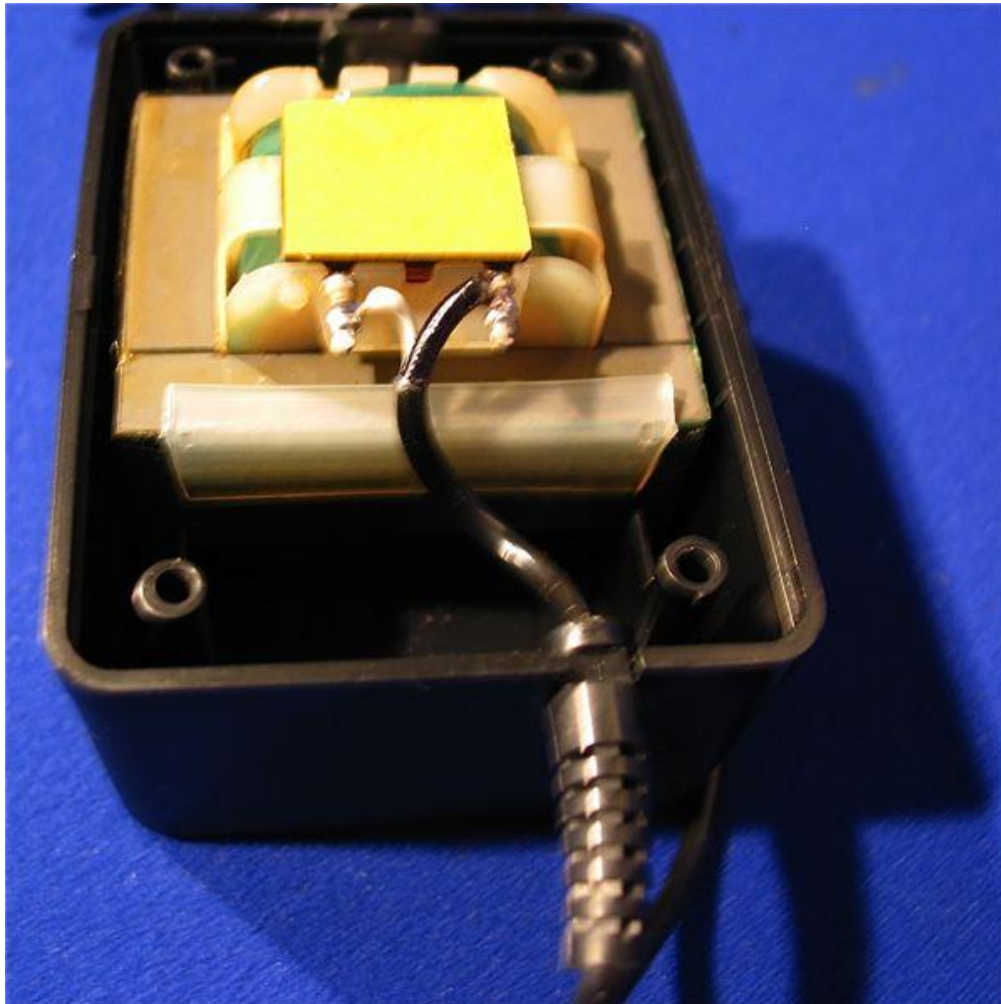
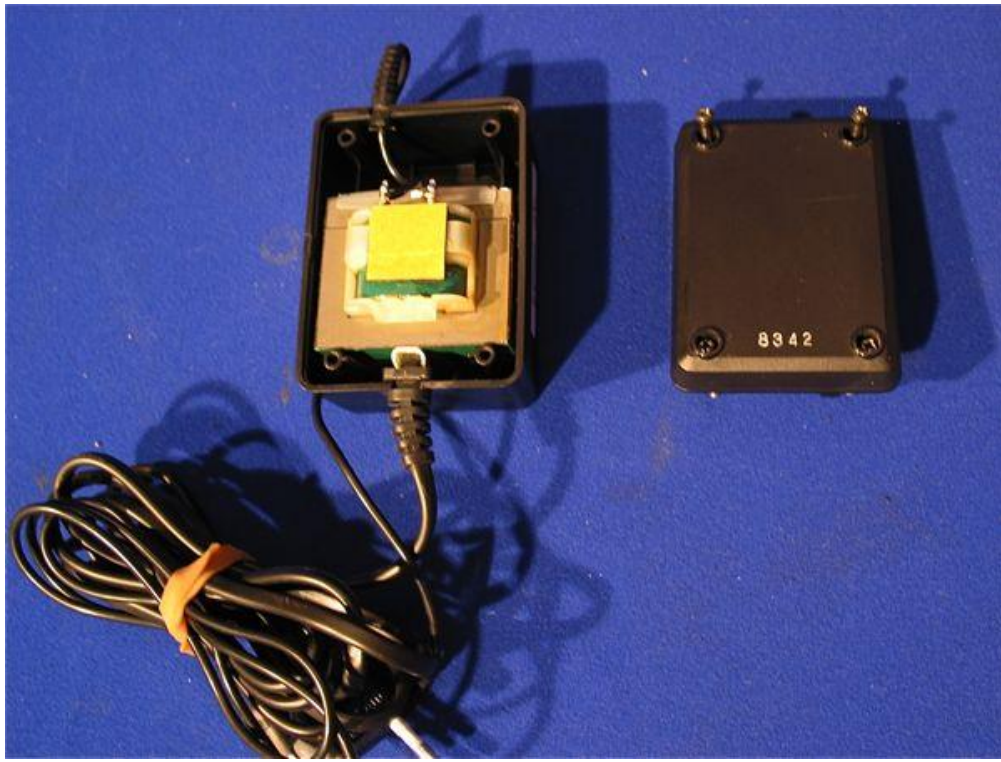
**Utilisation**

Cet adaptateur servait à transformer le 220V alternatif en 6V continu pour le micro-ordinateur Alice. Sans cet élément il est impossible d'utiliser la machine.

Un transformateur électrique change avec un bon rendement la valeur de la tension et de l'intensité d'un courant électrique en conservant sa fréquence et sa forme. L'analogie de la tension est le couple sur chaque roue dentée d'un engrenage mécanique et celui du courant est celui de la vitesse de rotation de l'engrenage.







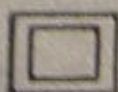
**MATRA & HACHETTE**

MODÈLE 10-125 B

ENTREE CA 220 V 50 Hz 15 W

SORTIE CA 10 V 1.3 A

Attention "ne pas utiliser à  
l'extérieur"



878A004

**Pour nous citer :**

Base de la Mission nationale de sauvegarde et de valorisation du patrimoine scientifique et technique contemporain, PATSTEC, Adaptateur secteur Alice (Matra), <https://www.patstec.fr/ressources/objets/detail?id=27385>, consulté le 2026-04-25