

## MACHINE À CALCULER

FICHE N° 17794

PRÉSERVER  
SAUVEGARDER  
VALORISER

Période de fabrication : 1925-1949  
Fabricant : Marchant Calculating Machine Company  
Domaines : Mathématiques  
Sous-domaines : Calcul  
Organisme : Muséum Henri-Lecoq  
Ville : Clermont-Ferrand  
Modèle : MARCHANT  
Matériaux : Bois, Métal

### Description

La machine à calculer Marchant possède un capot métallique noir. Elle est fixée sur un socle en bois peint en noir qui respecte parfaitement sa forme d'origine. Elle fonctionne grâce au système Odhner. Les pieds en caoutchouc sont en bon état. Il y a 9 chiffres à l'inscripteur, 18 au totalisateur et 10 au compteur.

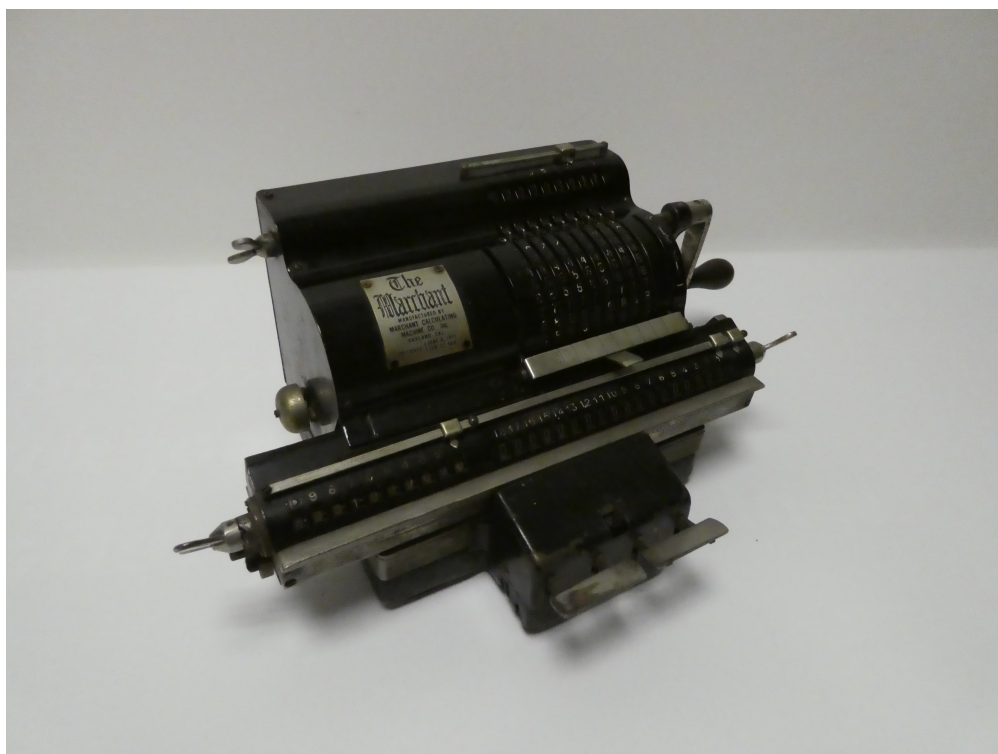
Le timbre est à l'extérieur au niveau du flanc gauche de la machine, mais ne fonctionne pas très bien. La remise à zéro du totalisateur s'effectue en utilisant la vis papillon située à droite de la machine. Pour la remise à zéro du compteur c'est le même procédé sauf que le papillon est à gauche. Toutes les deux se trouvent donc de part et d'autre du chariot. Il y a une autre vis de ce type sur le flanc gauche qui cette fois se trouve en haut, elle permet de remettre à zéro à l'inscripteur. La machine est également équipée d'un peigne extérieur qui est utilisé pour remonter les crémaillères. Le chariot se déplace pas à pas soit vers la gauche, soit vers la droite grâce aux deux boutons correspondants situés à l'avant.

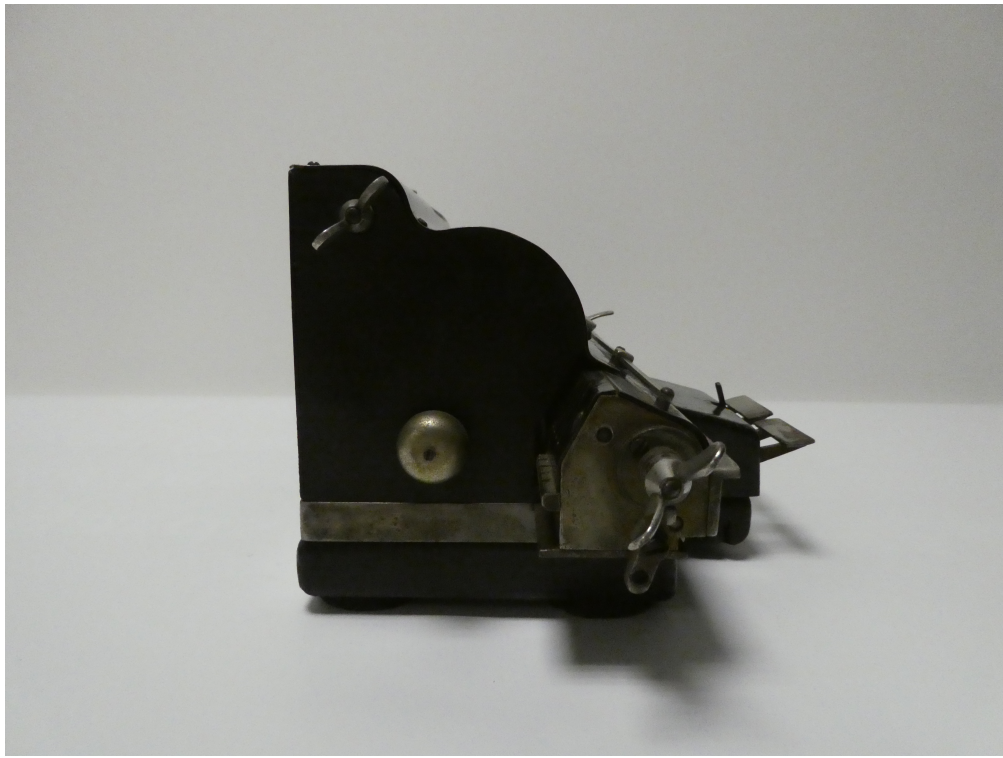
Commentaire laissé par André Devaux :

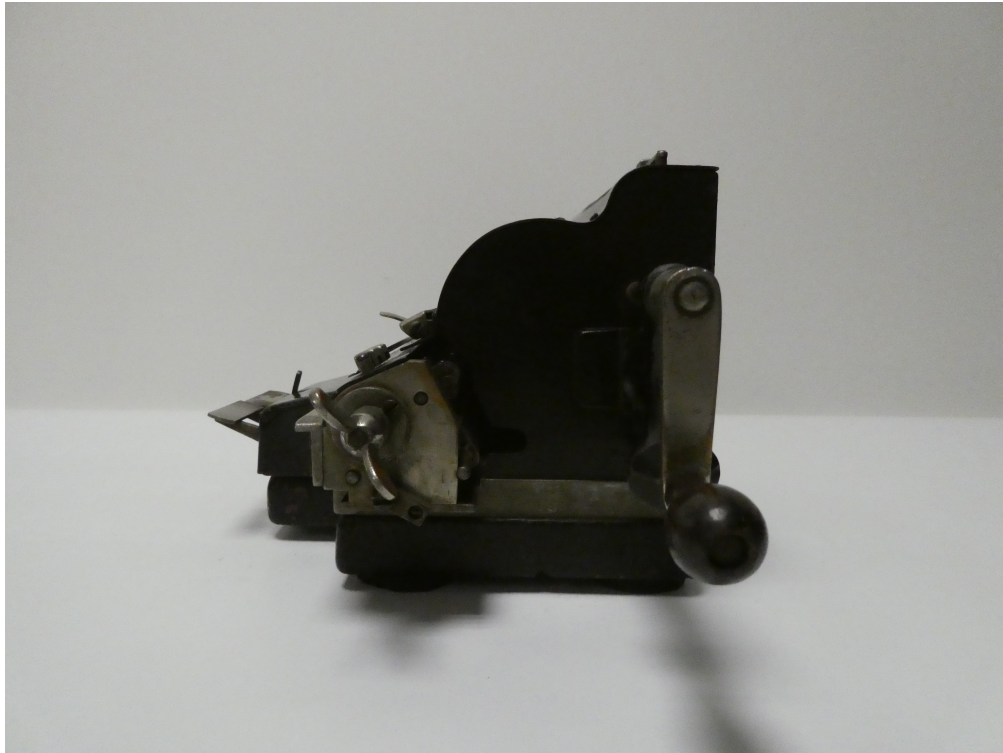
" L'inscripteur se remet à zéro par déplacement d'un "peigne", mais possibilité de remise à zéro en laissant les leviers de l'inscripteur dans leurs positions respectives (dans ce cas les leviers étant ramenés à zéro, l'afficheur n'est pas à zéro)."

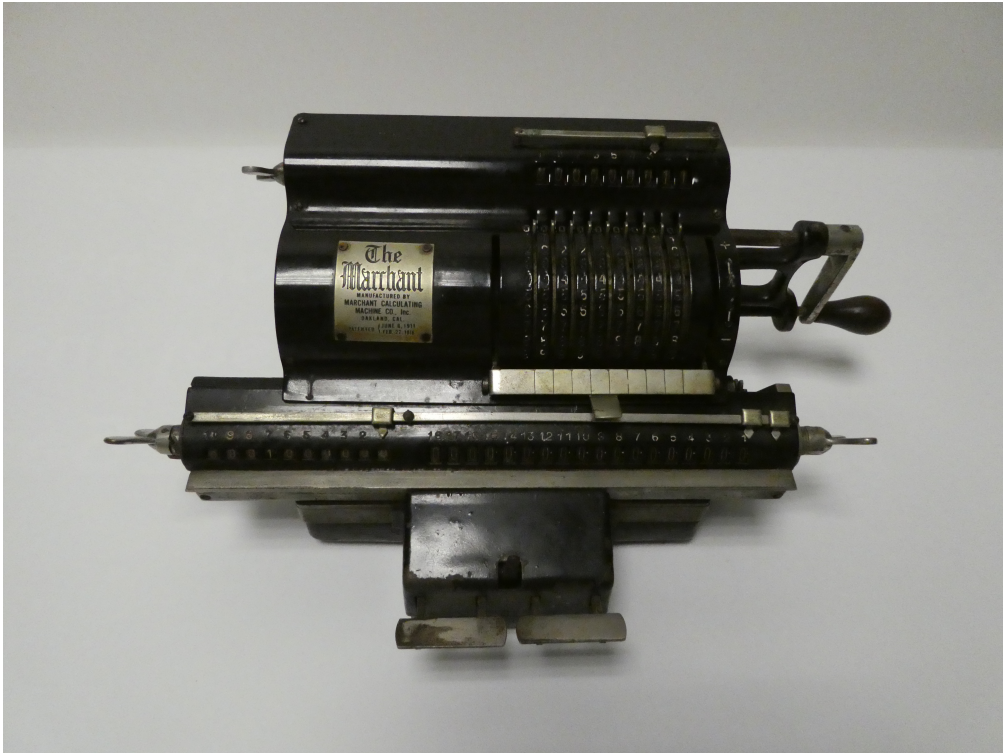
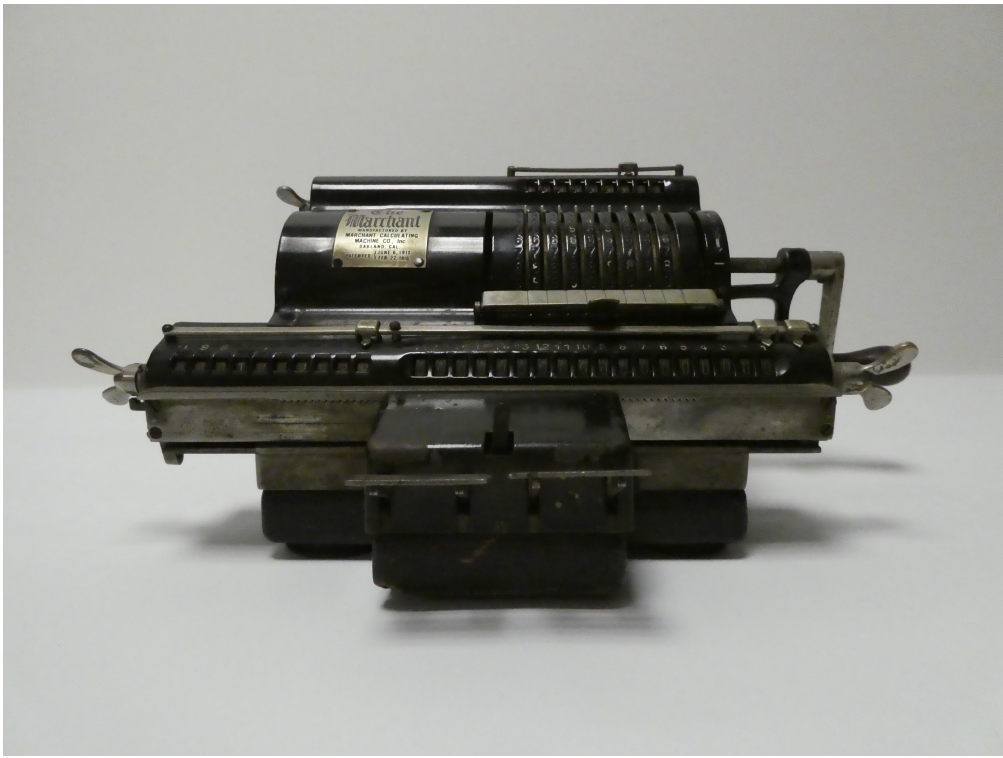
### Utilisation

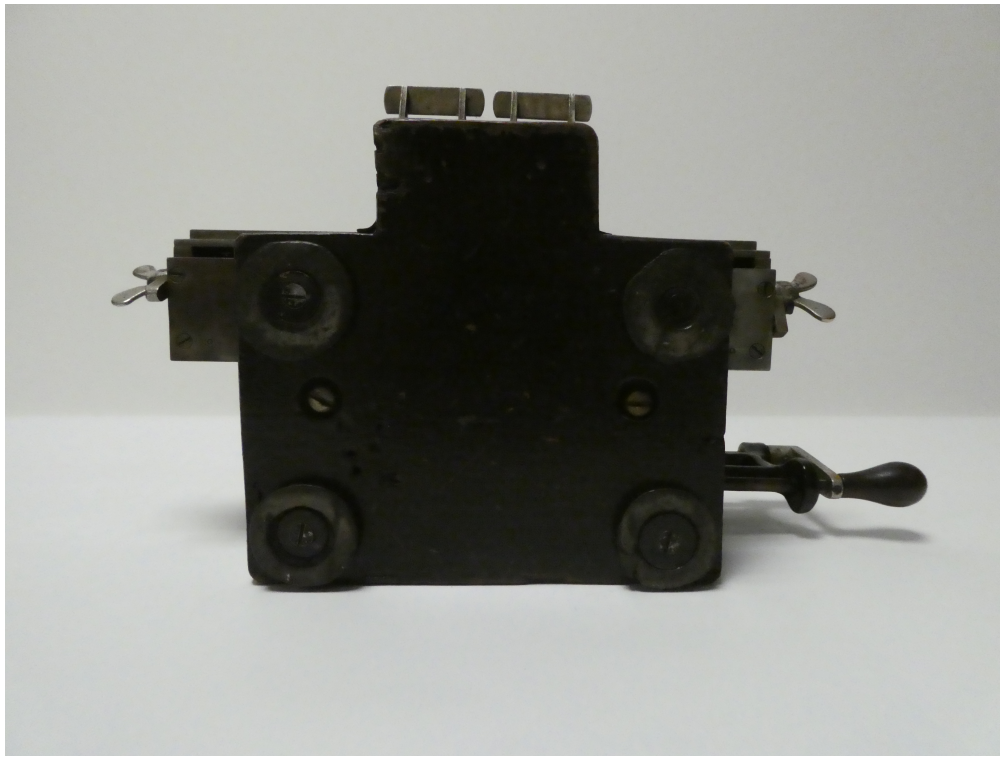
La machine à calculer permet de faire des opérations de base. Il s'agit d'une collection de référence dans le domaine des machines à calculer mécaniques et électromécaniques.











**Pour nous citer :**

Base de la Mission nationale de sauvegarde et de valorisation du patrimoine scientifique et technique contemporain, PATSTEC, Machine à calculer (Marchant Calculating Machine Company), <https://www.patstec.fr/ressources/objets/detail?id=31478>, consulté le 2026-05-15