

## MACHINE À CALCULER

FICHE N° 17868

Période de fabrication : 1950-1974

Fabricant : SOLO

Domaines : Mathématiques

Sous-domaines : Calcul

Organisme : Muséum Henri-Lecoq

Ville : Clermont-Ferrand

Modèle : SOLO

Matériaux : Plastique

PRÉSERVER  
SAUVEGARDER  
VALORISER

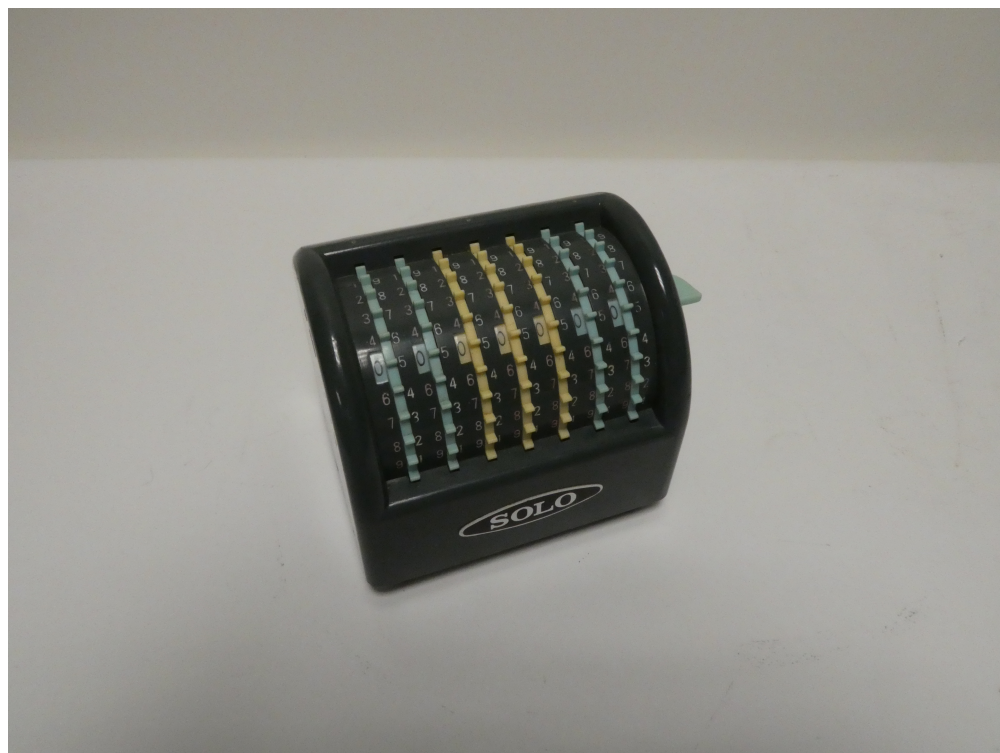
### Description

La machine à calculer Solo possède un capot en plastique vert. Elle peut procéder aux additions et aux soustractions. Pour additionner il suffit de faire descendre les crémaillères dans le sens des aiguilles d'une montre et pour soustraire, au contraire, il faut les remonter en sens inverse.

La remise à zéro se fait grâce au petit levier bleu clair situé sur le flanc droit. On compte 7 chiffres à l'inscripteur ainsi qu'au totalisateur.

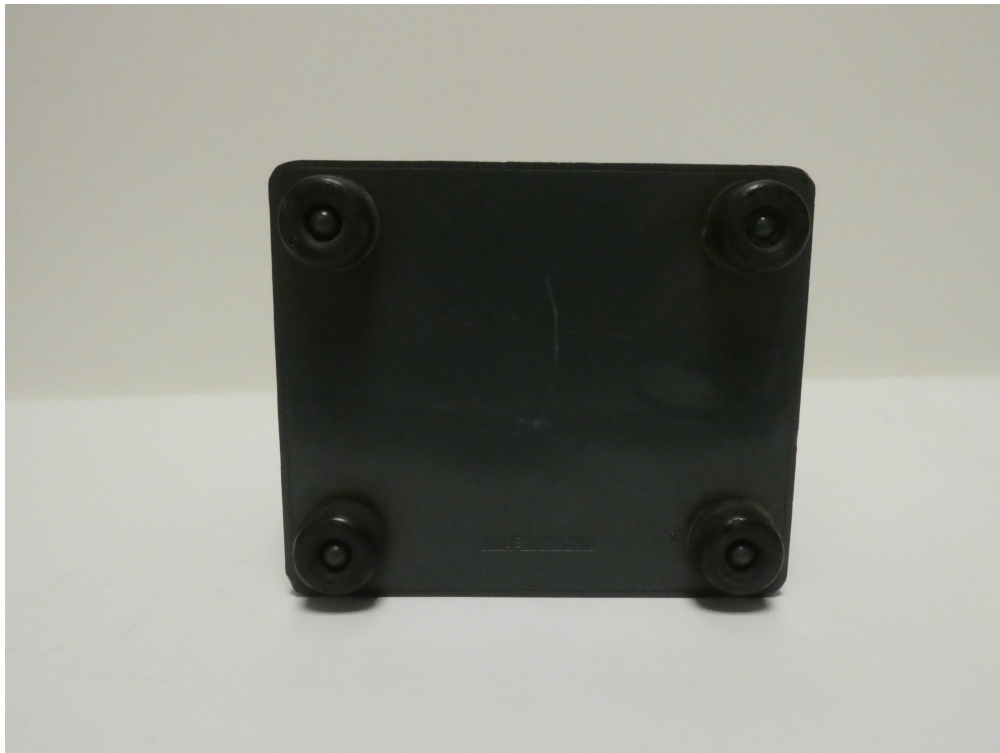
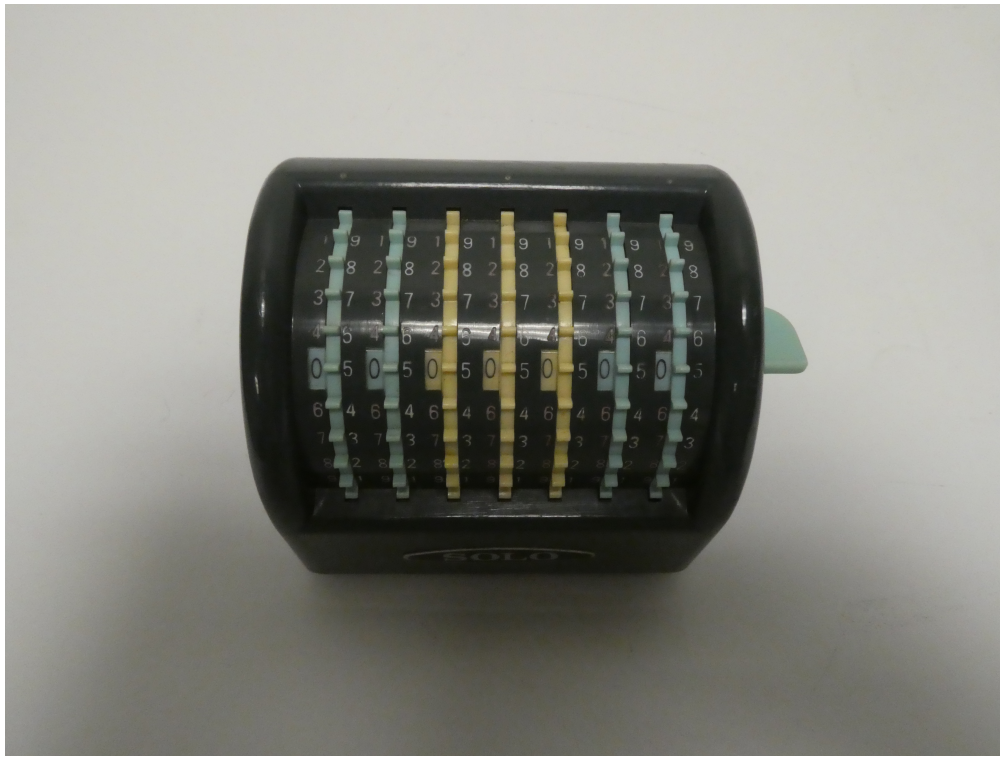
### Utilisation

La machine à calculer permet de faire des opérations de base. Il s'agit d'une collection de référence dans le domaine des machines à calculer mécaniques et électromécaniques.









**Pour nous citer :**

Base de la Mission nationale de sauvegarde et de valorisation du patrimoine scientifique et technique contemporain, PATSTEC, Machine à calculer (SOLO), <https://www.patstec.fr/ressources/objets/detail?id=31552>, consulté le 2026-06-14