

## MACHINE À CALCULER

FICHE N° 17888

PRÉSERVER  
SAUVEGARDER  
VALORISER

Période de fabrication : 1925-1949

Fabricant : Triumphator werke

Domaines : Mathématiques

Sous-domaines : Calcul

Organisme : Muséum Henri-Lecoq

Ville : Clermont-Ferrand

Modèle : TRIUMPHATOR

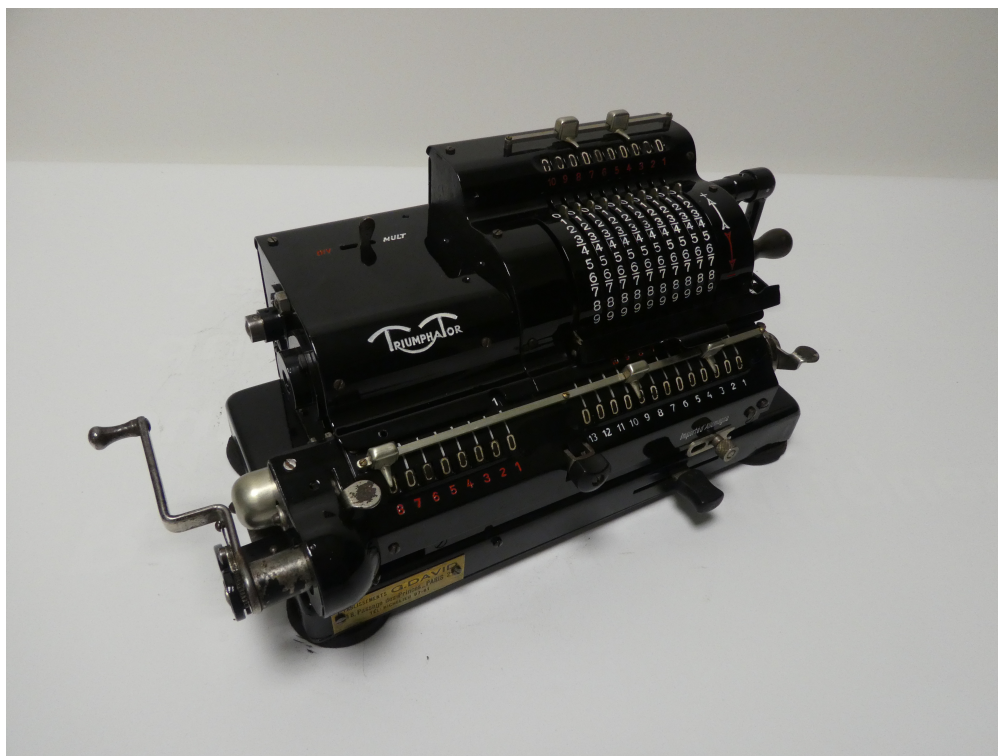
Matériaux : Métal

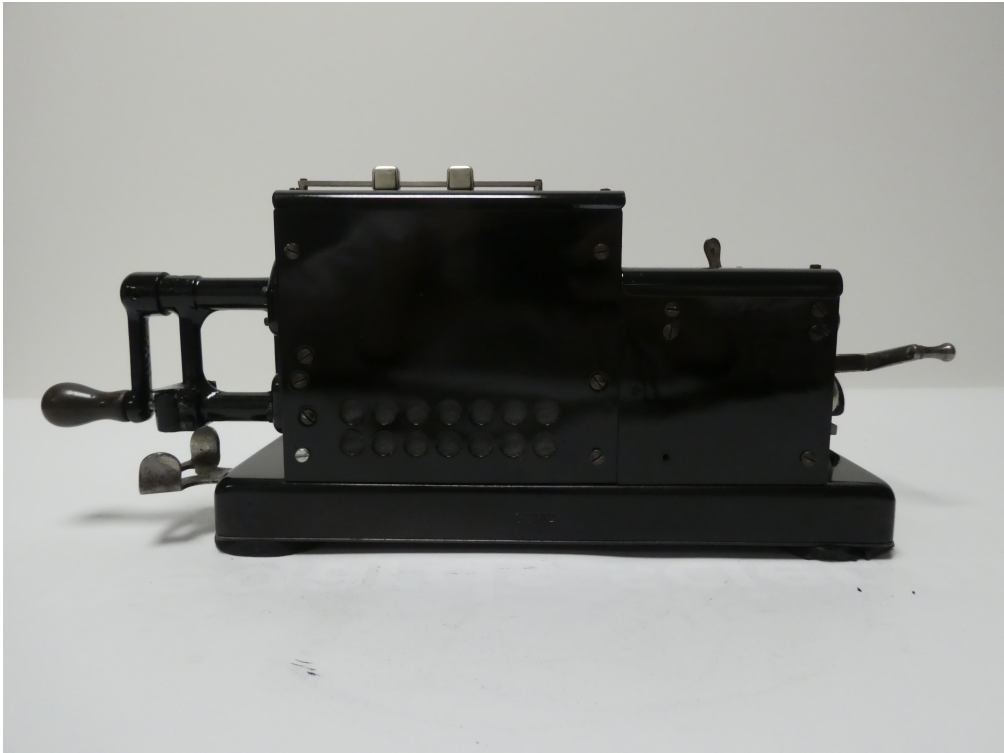
### Description

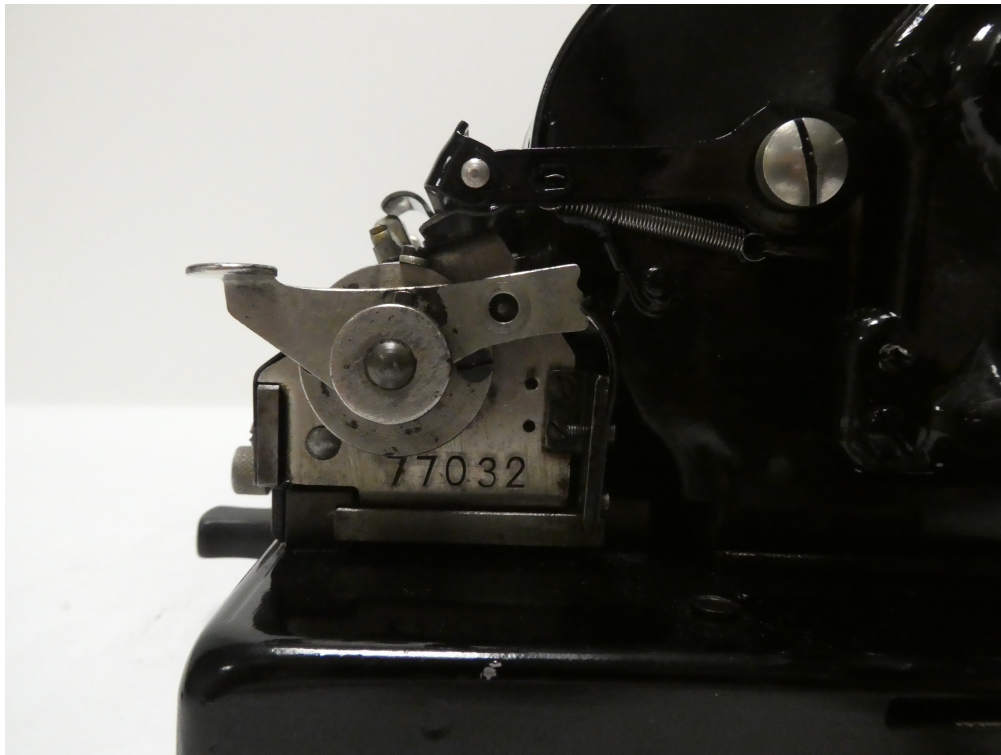
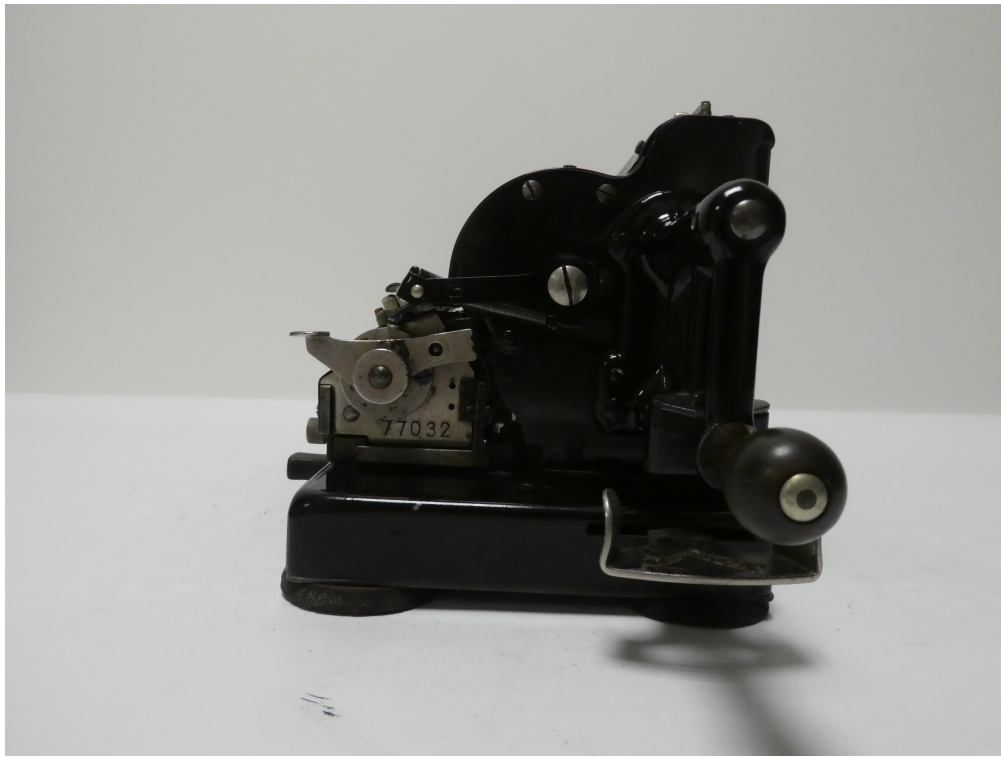
La machine à calculer Triumphator possède un capot métallique noir. Elle fonctionne avec un système Odhner. La manette de gauche permet de remettre à zéro le compteur et le totalisateur (possibilité de les débrayer). Si on lève la petite pièce métallique mobile cela permet de remettre à zéro uniquement le totalisateur (et l'autre doit être baissée). En revanche, si la petite pièce de droite est montée cette fois c'est uniquement le compteur qui est remis à zéro. Pour la remise à zéro de l'inscripteur il y a un peigne pour remonter les curseurs. Une petite sonnette qui retenti lorsque la capacité maximale est dépassée. Il y a des index à chaque fenêtre pour marquer les virgules. On compte 10 chiffres à l'inscripteur, 13 au totalisateur et 8 au compteur. On retrouve deux systèmes pour déplacer le chariot : soit grâce au curseur à l'avant de la machine soit au niveau de la manette sur le flanc droit.

### Utilisation

La machine à calculer permet de faire des opérations de base. Il s'agit d'une collection de référence dans le domaine des machines à calculer mécaniques et électromécaniques.

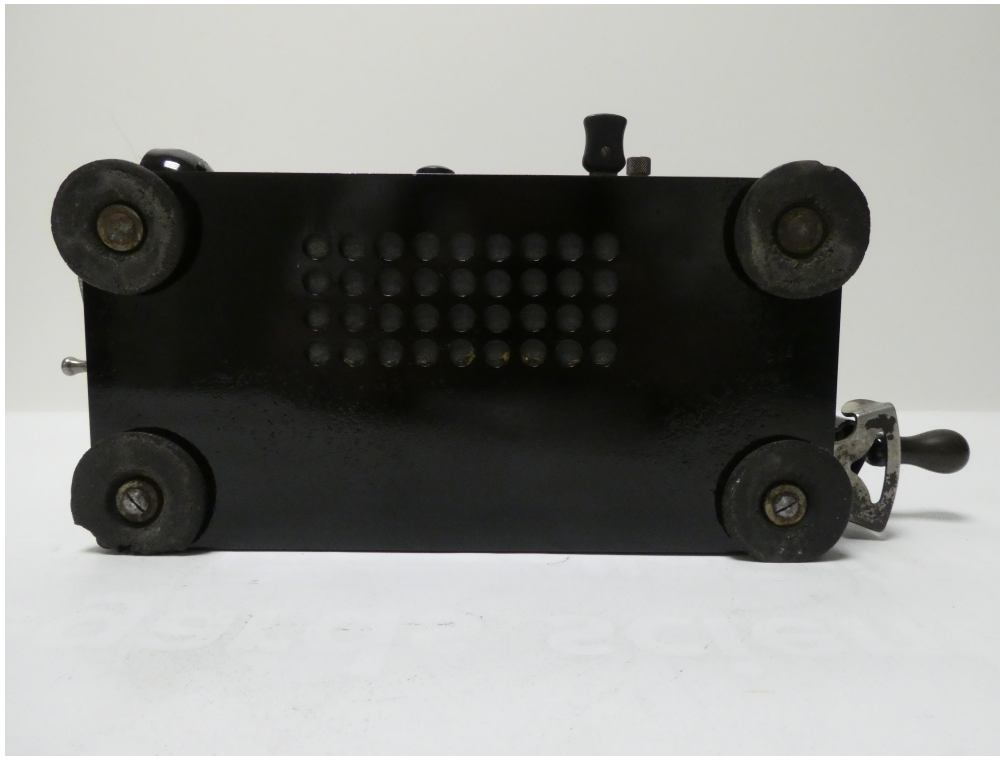












**Pour nous citer :**

Base de la Mission nationale de sauvegarde et de valorisation du patrimoine scientifique et technique contemporain, PATSTEC, Machine à calculer (Triumphator werke), <https://www.patstec.fr/ressources/objets/detail?id=31572>, consulté le 2026-06-10