

RELAIS TEMPORISÉ

FICHE N° 8107

PRÉSERVER
SAUVEGARDER
VALORISER

Période de fabrication : -

Fabricant : M.T.I.

Domaines : Physique

Sous-domaines :

Organisme : Manufacture Française des Pneumatiques Michelin

Ville : Clermont-Ferrand

Modèle :

Matériaux : Bakélite, Métal, Plastique

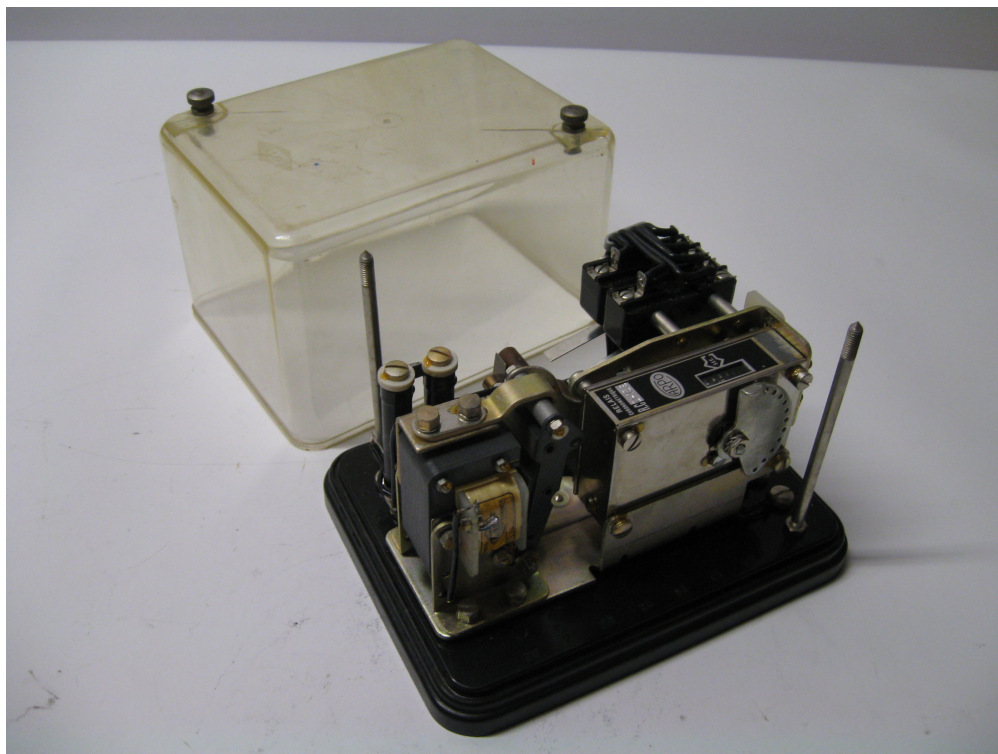
Description

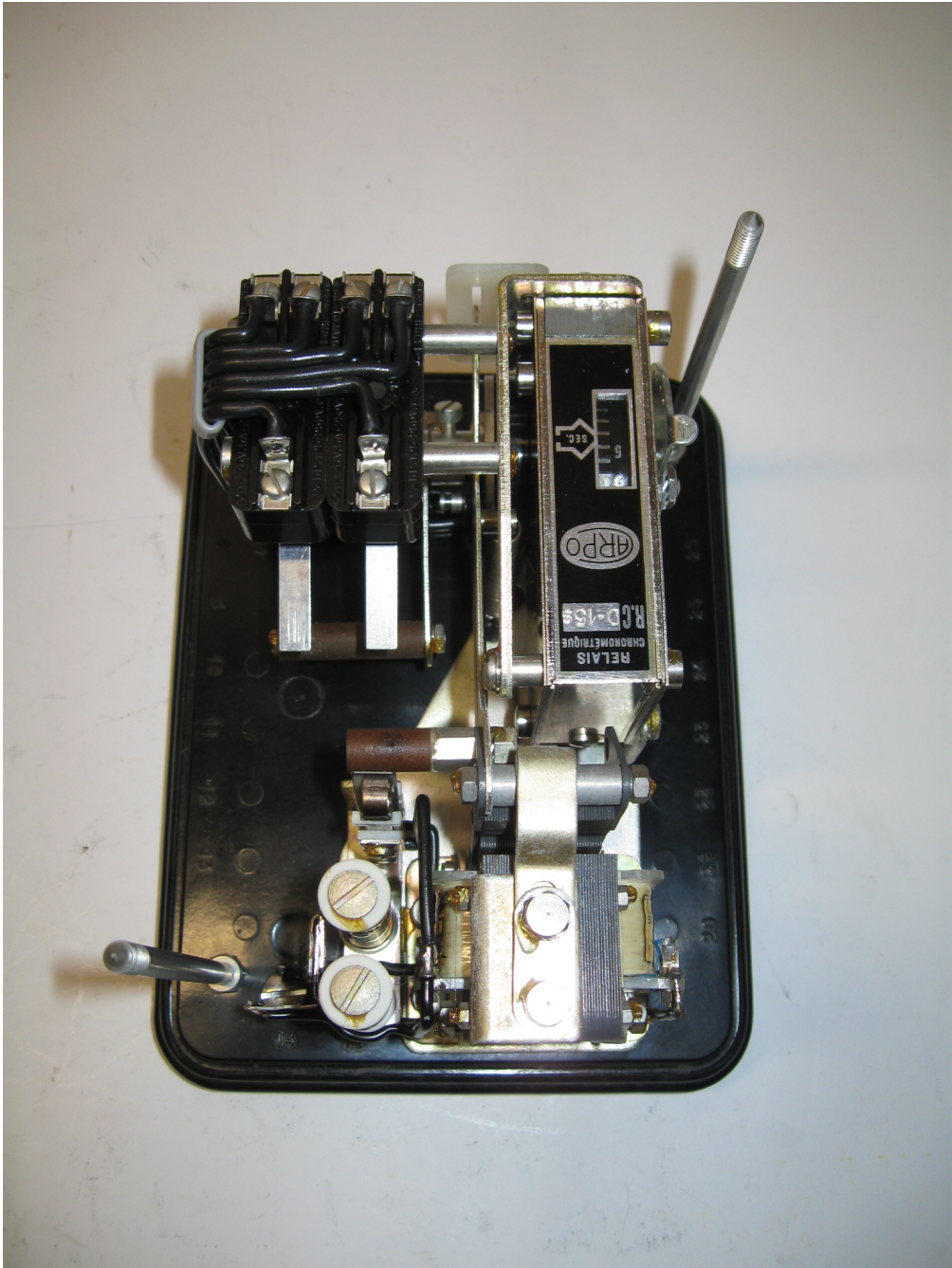
Le relais temporisé fabriqué par Mécanique et Travaux Industriels (M.T.I.) est composé d'un socle en bakélite dont le dessous comporte 25 bornes électriques. Plusieurs composants électriques sont vissés sur le dessus et reliés aux bornes, formant un circuit électrique. Parmi les composants figurent un double interrupteur (les deux objets à trois bornes) fixé contre un relais chronométrique fabriqué par Carpo. Contre le disjoncteur, une pièce rectangulaire striée aux bords arrondis est fixée. L'ensemble de ces composants est maintenu par une pièce en métal. Le montage est protégé par un couvercle en plastique transparent que deux longues vis maintiennent fixé.

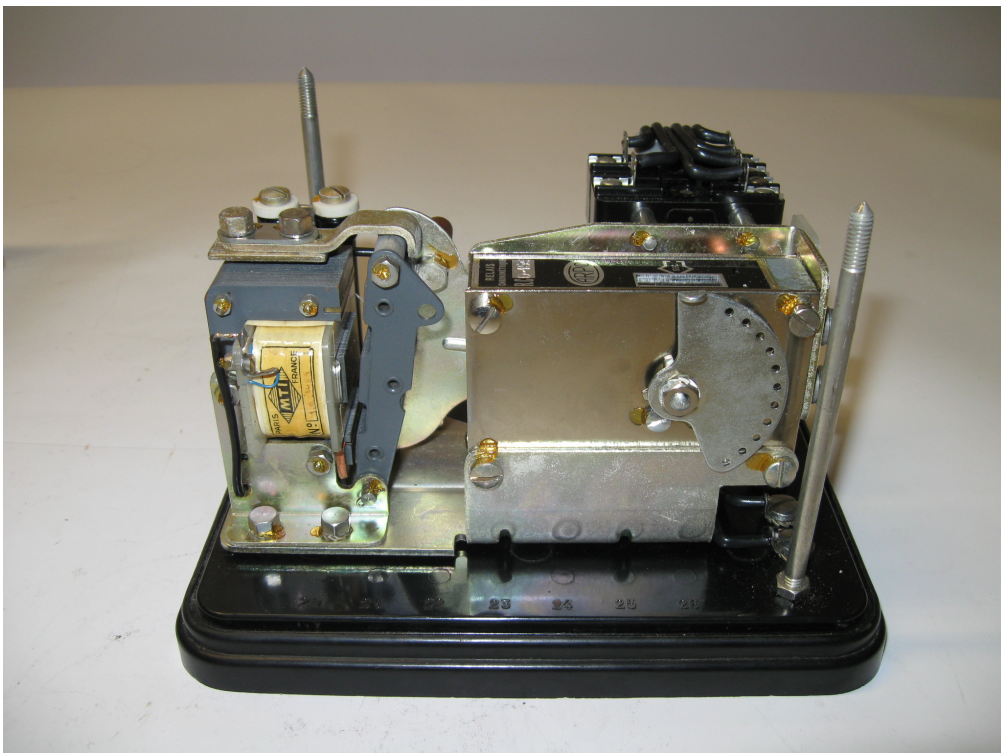
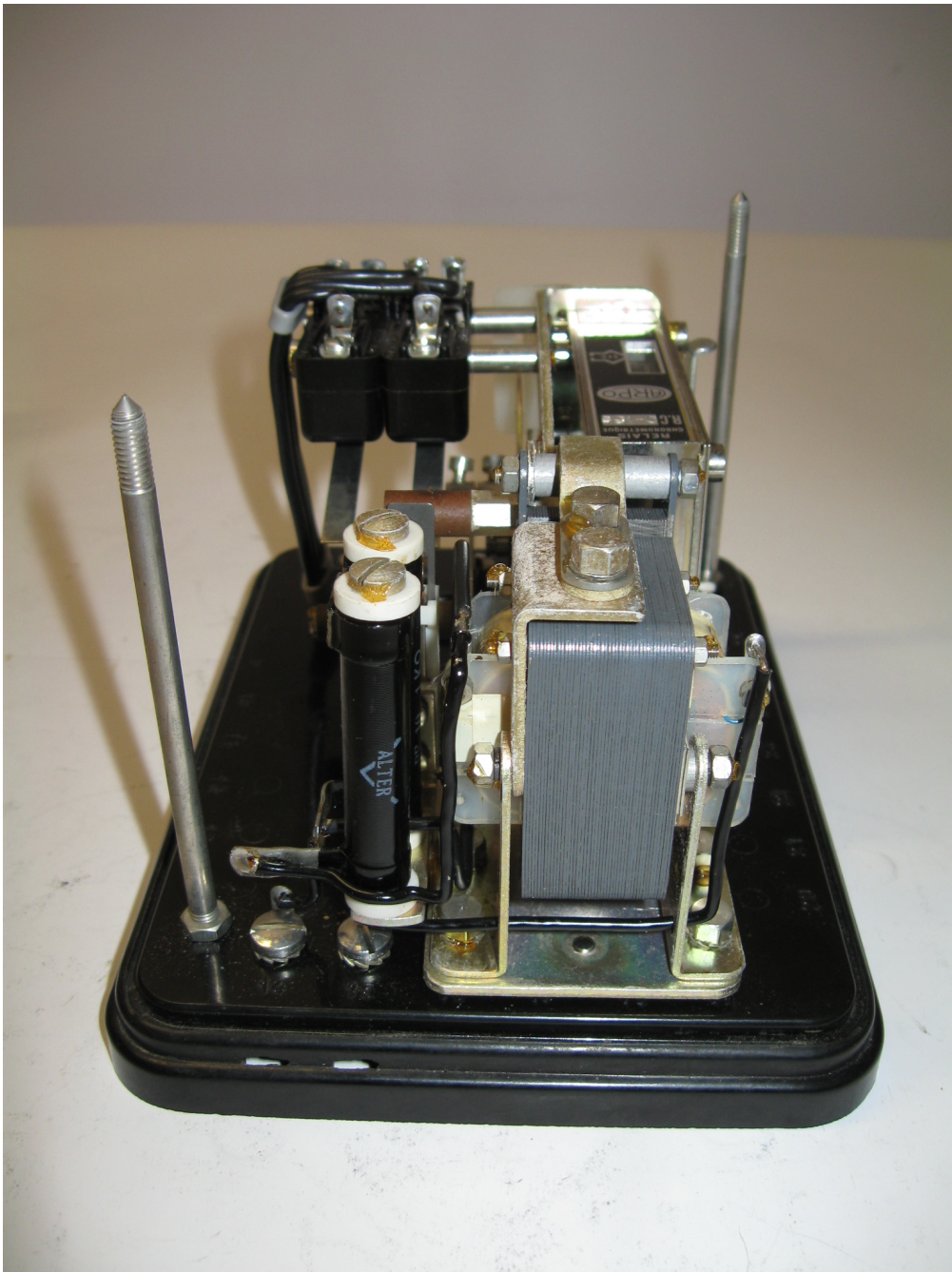
Ce montage contrôle l'alimentation d'un circuit électrique : le relais chronométrique induit un laps de temps (ici réglé sur 5 secondes) avant de laisser passer le courant.

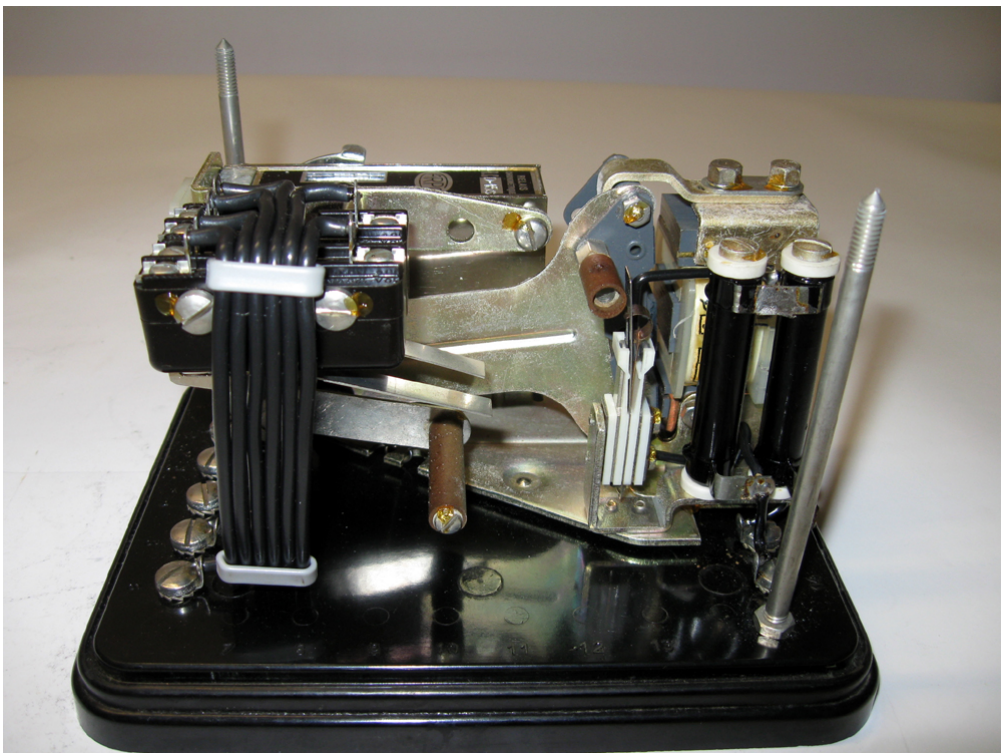
Utilisation

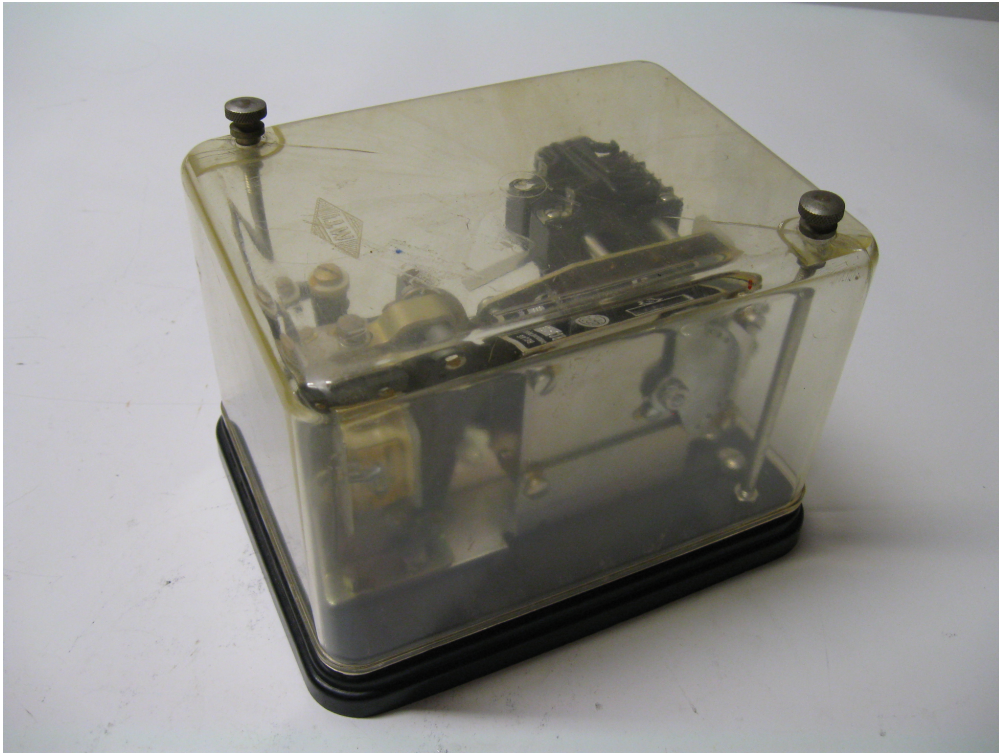
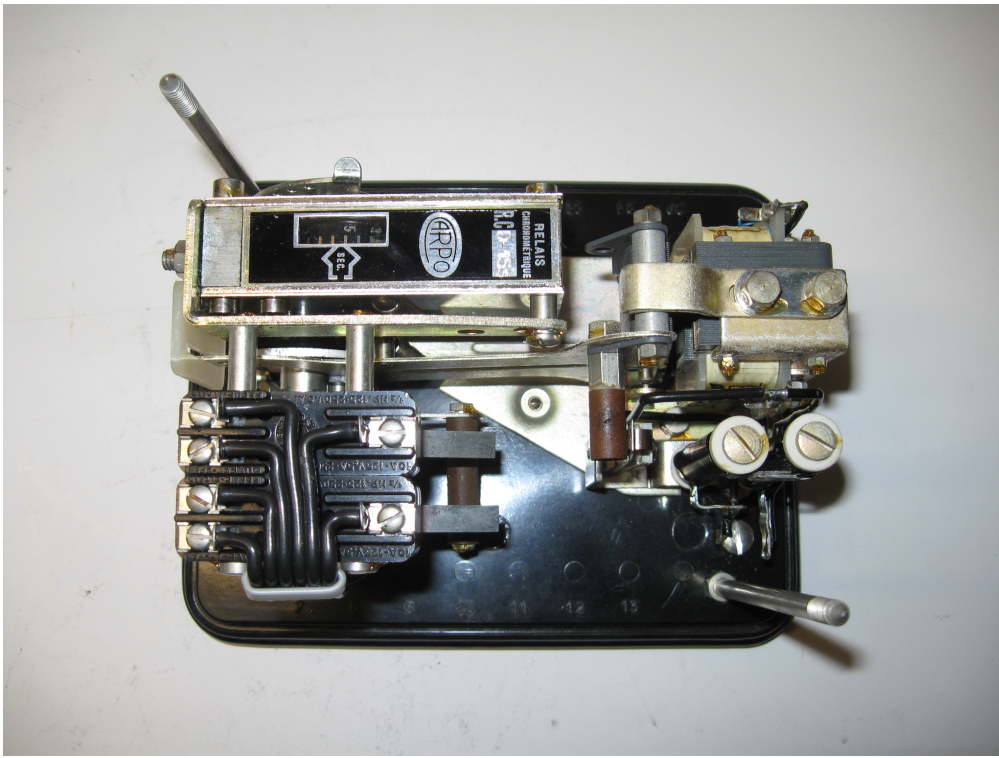
Ce montage électrique a servi à la Manufacture Française des Pneumatiques Michelin pour l'alimentation d'un circuit électrique.

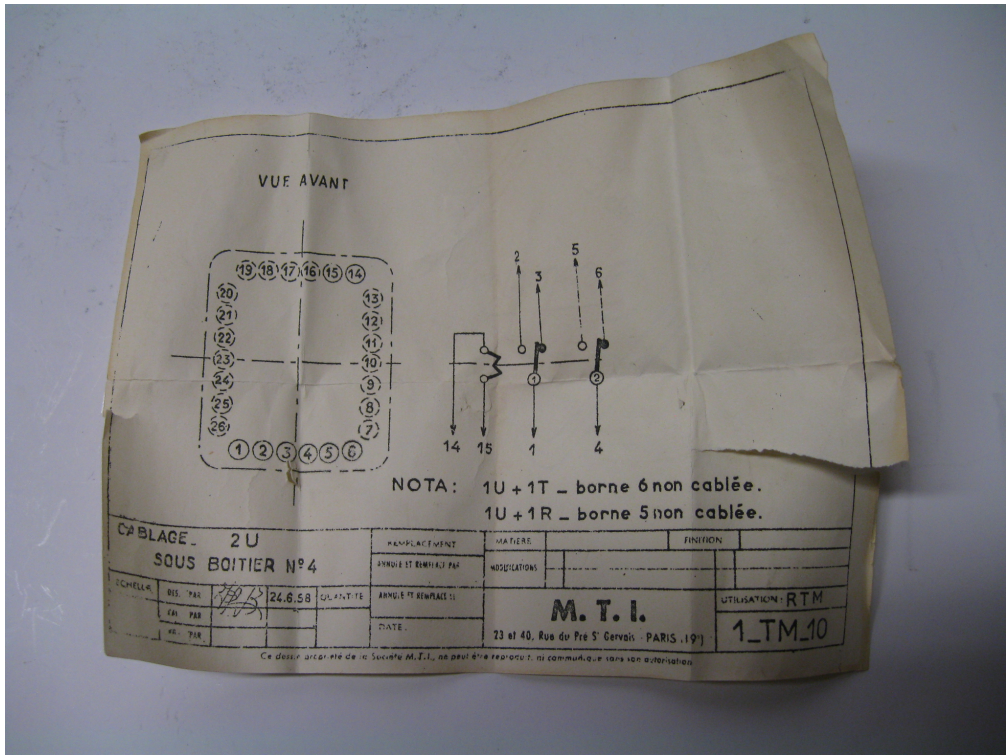












Pour nous citer :
 Base de la Mission nationale de sauvegarde et de valorisation du patrimoine scientifique et technique contemporain, PATSTEC, Relais temporisé (M.T.I.),
<https://www.patstec.fr/ressources/objets/detail?id=33071>, consulté le 2026-06-16