

BOITE DE PREMIERS SOINS

FICHE N° 19089

PRÉSERVER
SAUVEGARDER
VALORISER

Période de fabrication : -

Fabricant : Michelin

Domaines : Santé

Sous-domaines : Médecine

Organisme : Manufacture Française des Pneumatiques Michelin

Ville : Clermont-Ferrand

Modèle :

Matériaux : Métal

Description

La boîte de premiers soins est en métal et de forme rectangulaire. Elle est compartimentée à l'intérieur. A l'origine il s'agit d'une boîte de réparation "PARAGON" contenant des accessoires pour réparer les pneus des véhicules. Elle peut se fixer au mur grâce à deux accroches.

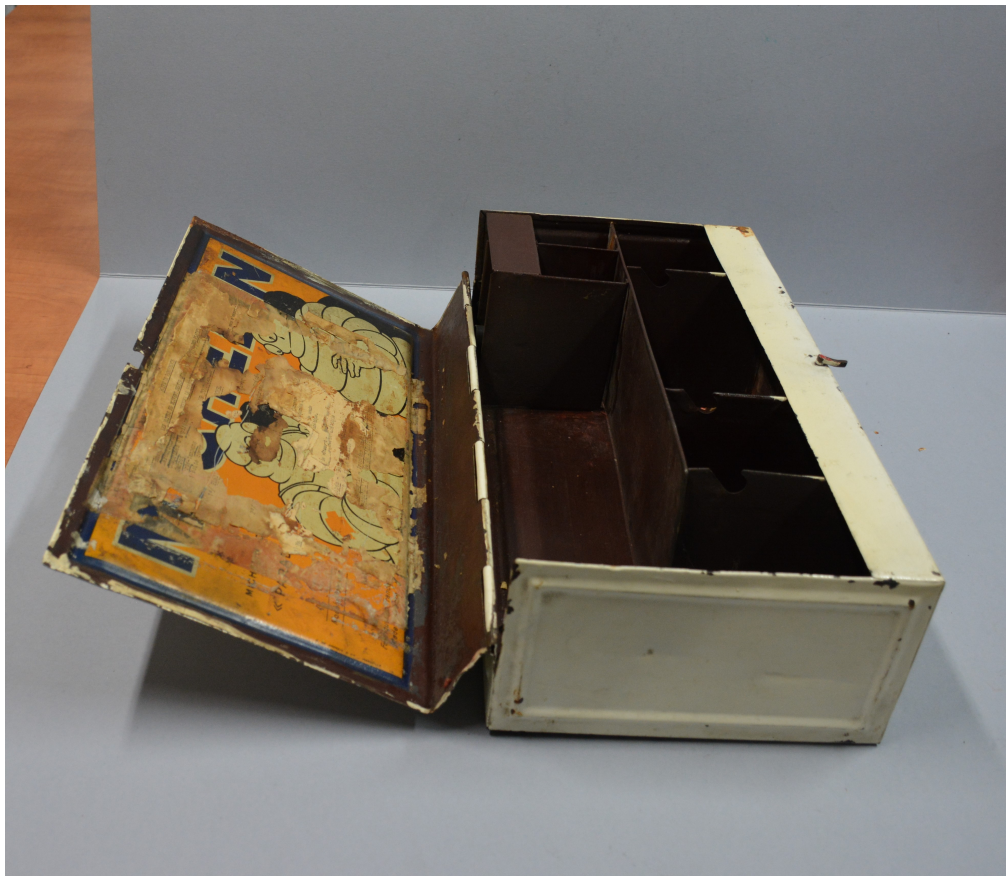
Utilisation

Cet objet a été utilisé dans l'infirmerie du site de Cataroux Michelin (Manufacture Française des Pneumatiques Michelin) à Clermont-Ferrand.

Il s'agit d'une boîte de rangement pour le matériel de premiers secours.









Pour nous citer :

Base de la Mission nationale de sauvegarde et de valorisation du patrimoine scientifique et technique contemporain, PATSTEC, Boite de premiers soins (Michelin), <https://www.patstec.fr/ressources/objets/detail?id=34214>, consulté le 2026-05-15