

PRÉSERVER
SAUVEGARDER
VALORISER

INCUBATEUR DE RE-PRESSURISATION (IPOCAMP)

FICHE N° 353

Période de fabrication : 1975-1999

Fabricant : Université Pierre et Marie Curie (Paris VI) - Laboratoire de biologie marine

Domaines : Environnement, Biologie

Sous-domaines : Océanographie, Biologie marine

Organisme : Institut français de recherche pour l'exploitation de la mer (IFREMER)

Ville : Brest

Modèle :

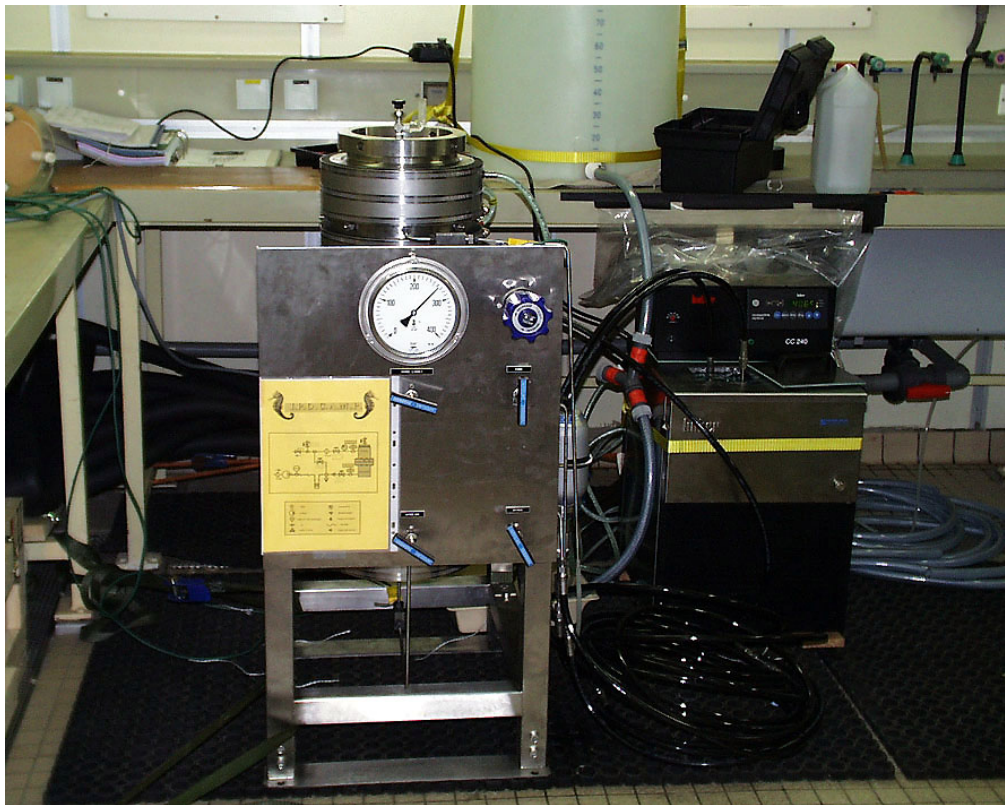
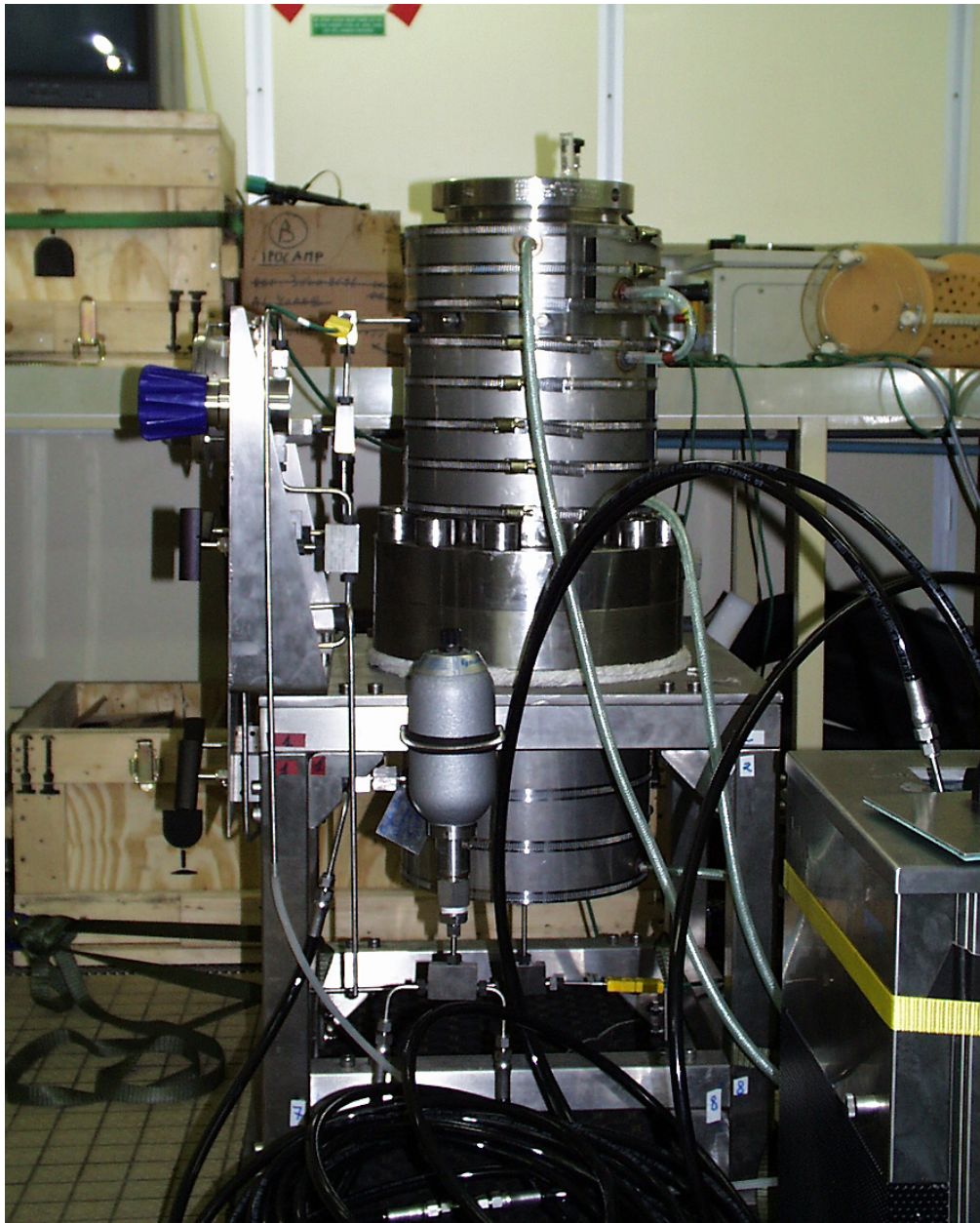
Matériaux :

Description

L'Incubateur Pressurisé pour l'Observation en Culture d'Animaux Marins Profonds (IPOCAMP) est une enceinte pressurisée de grande taille, à ouverture rapide, équipée d'un circuit pressurisé pour le renouvellement de l'eau de mer. Celle-ci peut être éventuellement additionnée d'H₂S, de CO₂, d'O₂, de méthane, ou encore de métaux lourds (Pb, Hg, et autres toxiques). La visualisation et l'éclairage de l'enceinte s'effectuent par l'intermédiaire d'un endoscope rigide. Celui-ci traverse le couvercle de l'enceinte par une connexion fixe et il est couplé à un ensemble caméra/moniteur TV/magnétoscope.

Utilisation

L'enceinte IPOCAMP permet de recréer artificiellement les conditions environnementales d'un milieu marin profond (environ -3000 mètres) et de maintenir dans des conditions optimales des macro-organismes marins abyssaux fraîchement collectés. On peut ainsi effectuer des expérimentations in vivo (respirométrie, mesure de croissance, observations comportementales, etc.).



Pour nous citer :

Base de la Mission nationale de sauvegarde et de valorisation du patrimoine scientifique et technique contemporain, PATSTEC, Incubateur de re-pressurisation (IPOCAMP)
(Université Pierre et Marie Curie (Paris VI) - Laboratoire de biologie marine),
<https://www.patstec.fr/ressources/objets/detail?id=349>, consulté le 2025-12-05