

OBSERVATOIRE SAMO

FICHE N° 355

PRÉSERVER
SAUVEGARDER
VALORISER

Période de fabrication : 1975-1999

Fabricant : IFREMER ; ORCA

Domaines : Environnement, Biologie

Sous-domaines : Océanographie, Biologie marine

Organisme : Institut français de recherche pour l'exploitation de la mer (IFREMER)

Ville : Brest

Modèle :

Matériaux :

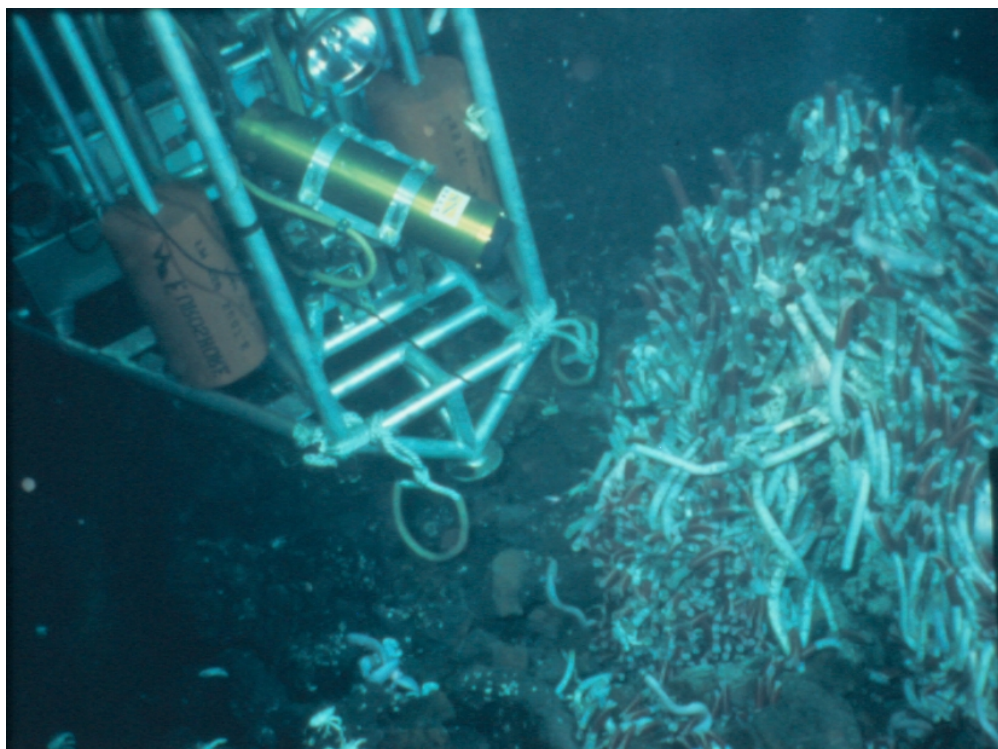
Description

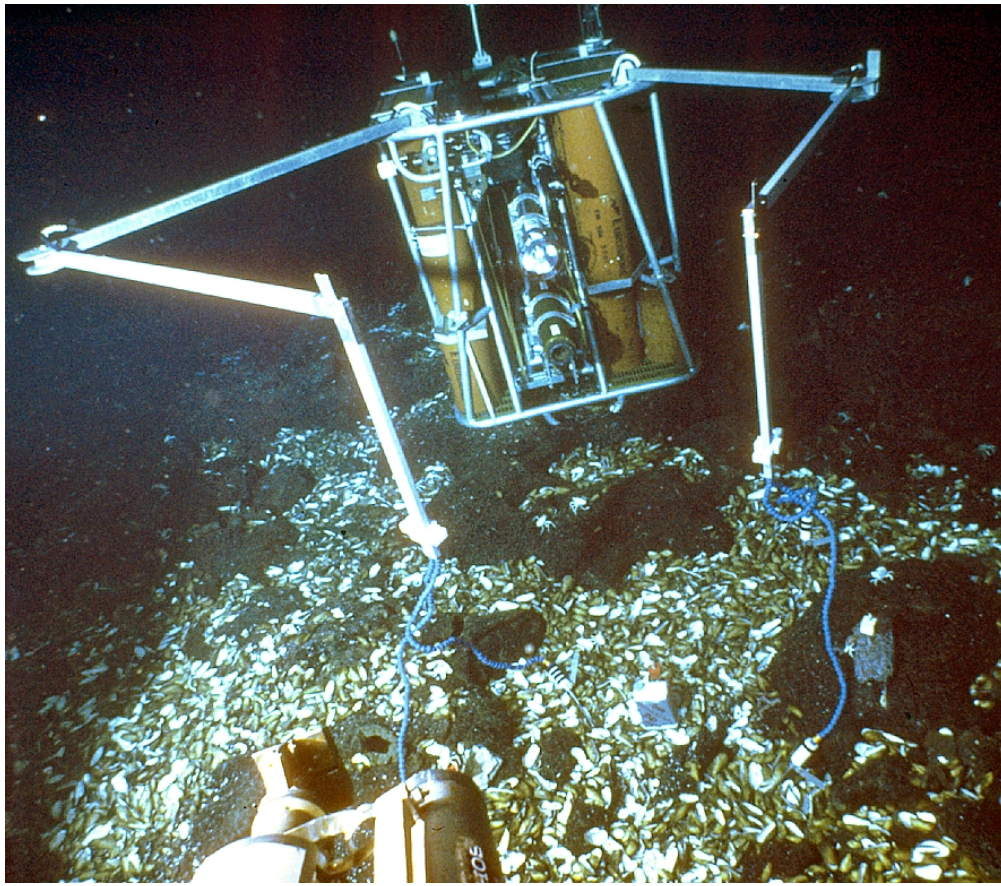
La Station Autonome de Mesures Océanographiques ou SAMO est un équipement submersible autonome d'imagerie sous-marine qui comporte un système de transmission d'images par voie acoustique.

Sources: <http://www.ifremer.fr/dtmsi/programmes/fondocean/generalites.htm>

Utilisation

Cette instrumentation autonome spécialisée permet de filmer et de photographier sur une longue période. Elle a été conçue dans les années 90 pour l'observation des colonies animales se développant sur des sites hydrothermaux. La station est déployée par le NAUTILE.





VITESSE DE DESCENTE
0,85 M/S

DERIVE POUR 2600 M
DE DESCENTE
130 M

FLOTTEUR DE DESCENTE
+40 DaN

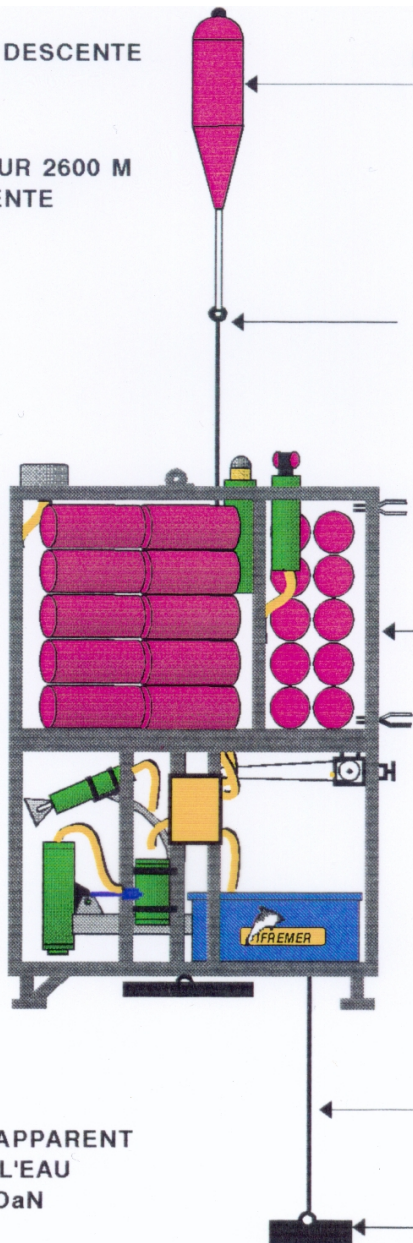
NYLON 20 METRES

STRUCTURE -80 DaN

NYLON 20 METRES

POIDS APPARENT
DANS L'EAU
170 DaN

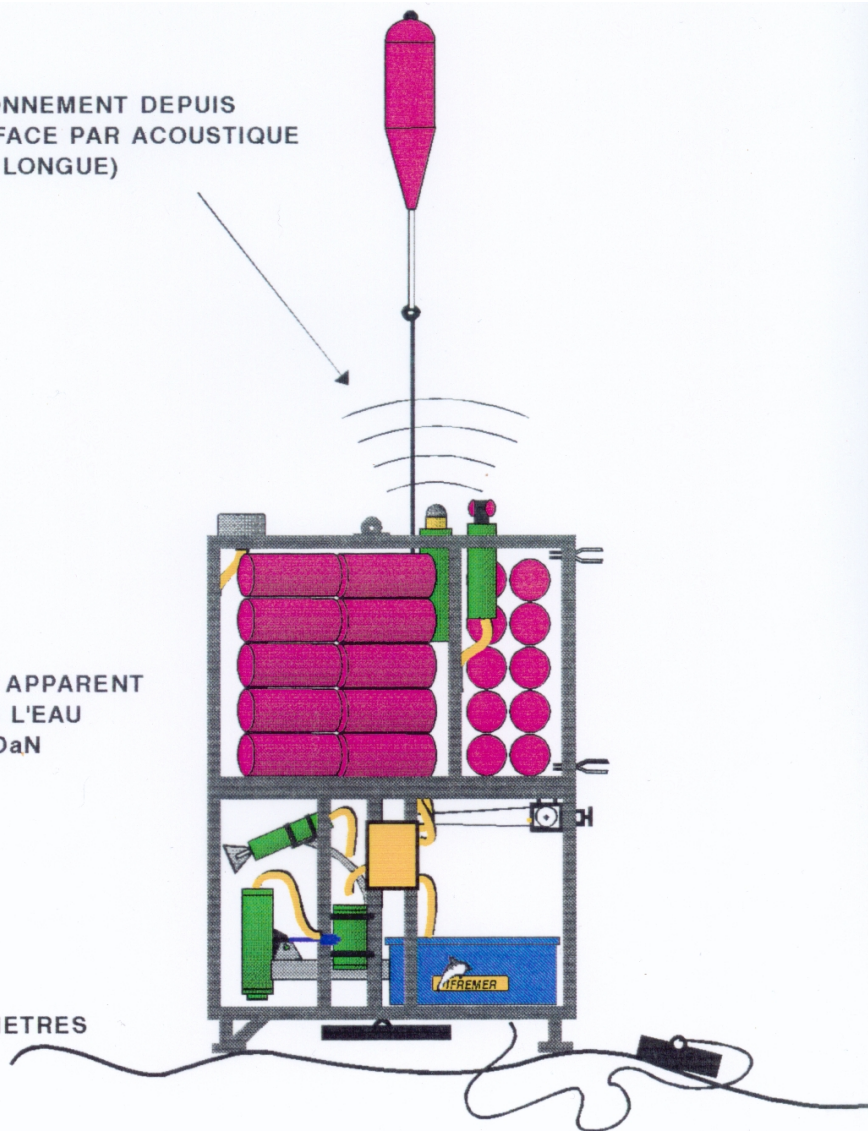
LEST DE DESCENTE
-130 DaN



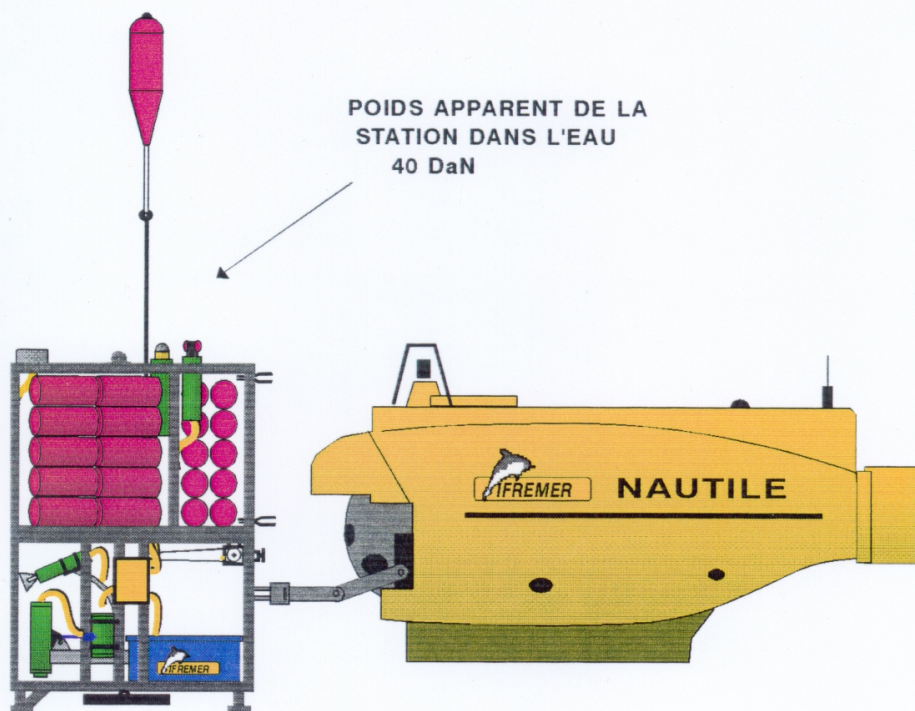
POSITIONNEMENT DEPUIS
LA SURFACE PAR ACOUSTIQUE
(BASE LONGUE)

POIDS APPARENT
DANS L'EAU
40 DaN

-2600 METRES



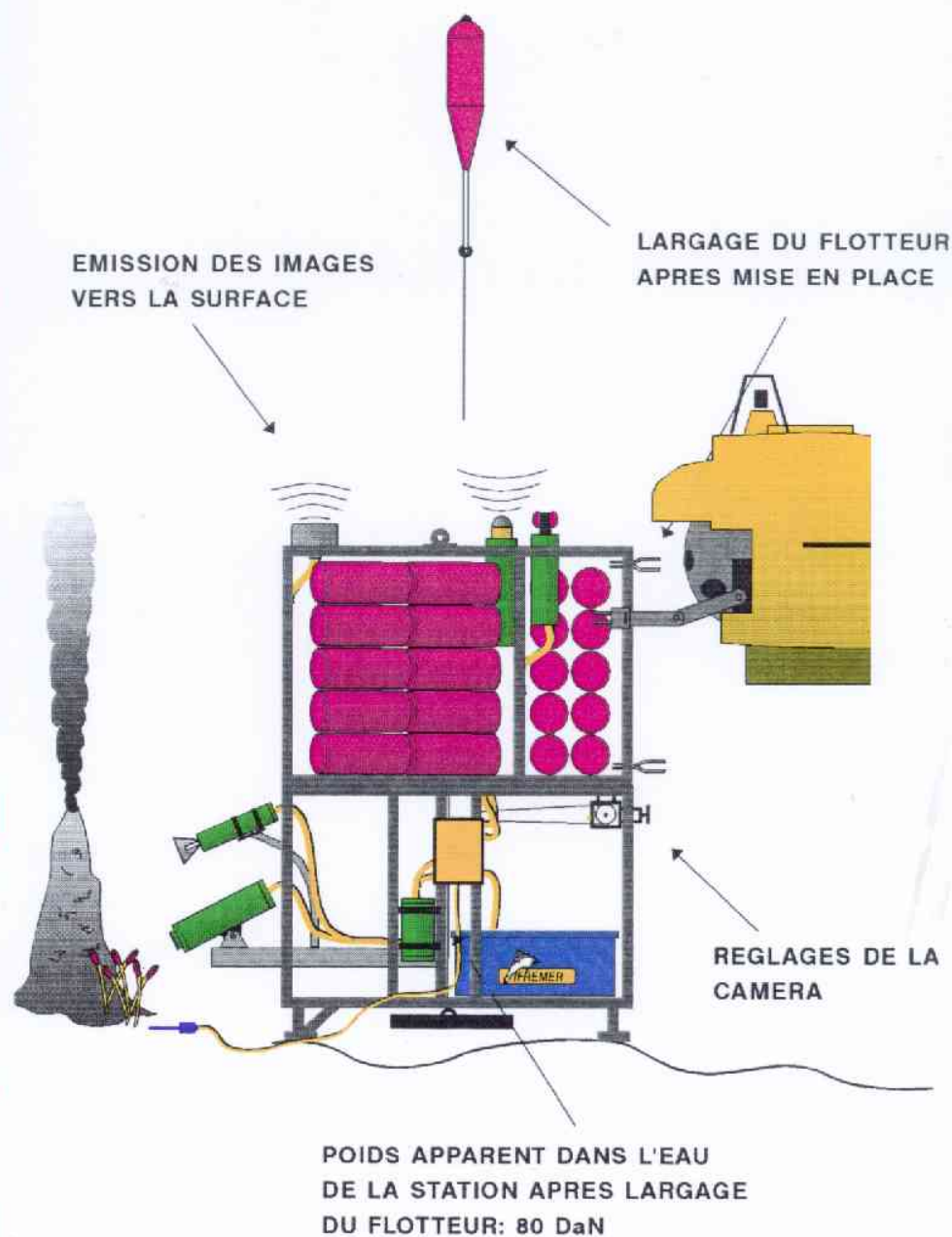
POIDS APPARENT DE LA
STATION DANS L'EAU
40 DaN

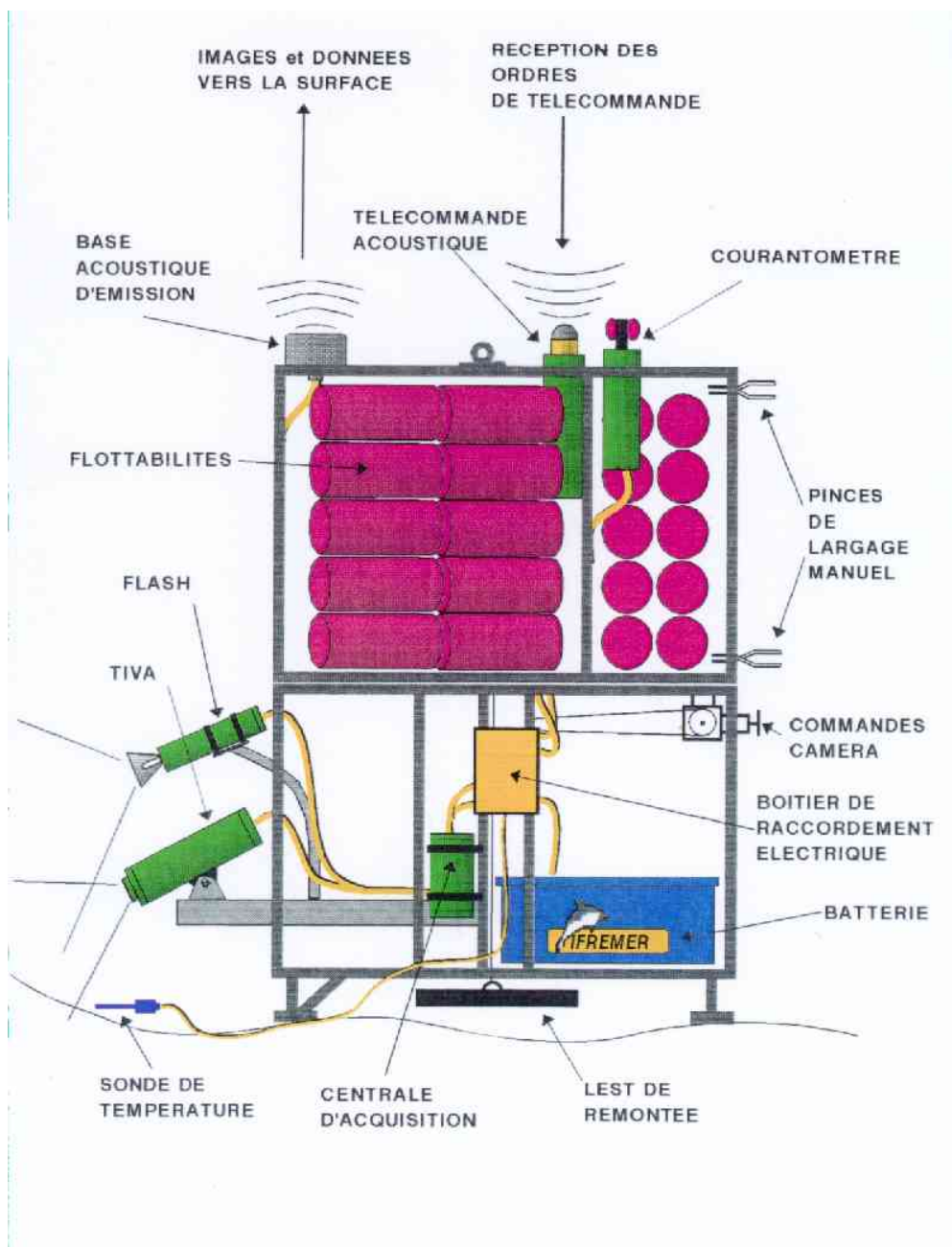


LARGAGE DU LEST DE DESCENTE
AVANT LE TRANSPORT

-2600 METRES







Pour nous citer :

Base de la Mission nationale de sauvegarde et de valorisation du patrimoine scientifique et technique contemporain, PATSTEC, Observatoire SAMO (IFREMER ; ORCA), <https://www.patstec.fr/ressources/objets/detail?id=351>, consulté le 2025-12-05