

VER DE POMPEI ALVINELLA

FICHE N° 358

PRÉSERVER
SAUVEGARDER
VALORISER

Période de fabrication : -

Fabricant : (inconnu)

Domaines : Environnement, Biologie

Sous-domaines : Océanographie, Biologie marine

Organisme : Institut français de recherche pour l'exploitation de la mer (IFREMER)

Ville : Brest

Modèle :

Matériaux :

Description

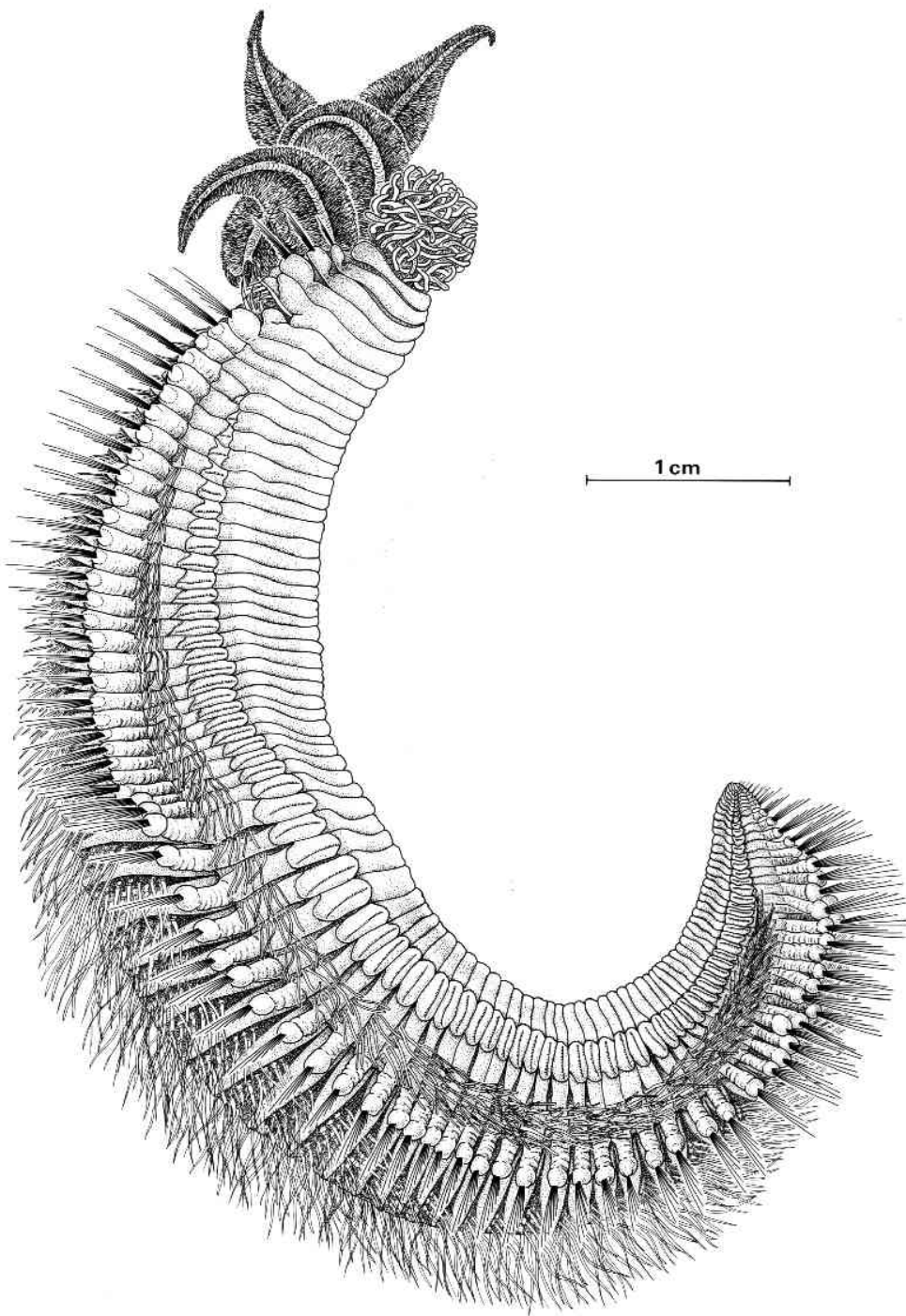
Alvinella ou ver de Pompei qui vit sur les "cheminées" hydrothermales actives de la ride du Pacifique oriental. C'est un Annélide Polychète appartenant à l'ordre des Terebellida. Il porte sur sa partie dorsale des épibioses bactériennes très importantes (Desbruyères et Segonzac (1997). "Handbook of deep-sea hydrothermal vent fauna").

Utilisation

Objet d'étude lors des plongées d'observation des fonds sous-marins par le submersible ALVIN.







Pour nous citer :

Base de la Mission nationale de sauvegarde et de valorisation du patrimoine scientifique et technique contemporain, PATSTEC, Ver de Pompei Alvinella ((inconnu), <https://www.patstec.fr/ressources/objets/detail?id=354>, consulté le 2025-04-21