

GRAVEUR LASER ADVANTAGE DL

FICHE N° 4033

PRÉSERVER
SAUVEGARDER
VALORISER

Période de fabrication : 2000-2024

Fabricant : Agfa

Domaines : Procédés industriels

Sous-domaines :

Organisme : Imprimerie de Berlanne

Ville : Morlaàs-Berlanne

Modèle : Advantage DL

Matériaux : Métal, Aluminium, Composants électroniques

Description

L'Agfa Advantage DL de la marque Agfa est une solution de photogravure directe automatisée offrant une haute qualité d'imagerie sur plaques d'aluminium photosensible, pour les opérations d'impression modernes.

Le sigle DL signifie Direct Load, permettant le chargement automatique des plaques sans intervention manuelle.

Le graveur utilise un laser violet (405 nm) avec un entraînement à champ plat de précision, compatible avec les plaques photopolymères, sans chimie, et à base d'argent halogéné. La résolution varie de 900 à 2 540 dpi, offrant des détails fins, une variation tonale subtile et la prise en charge de technologies de tramage avancées comme ABS et Sublima.

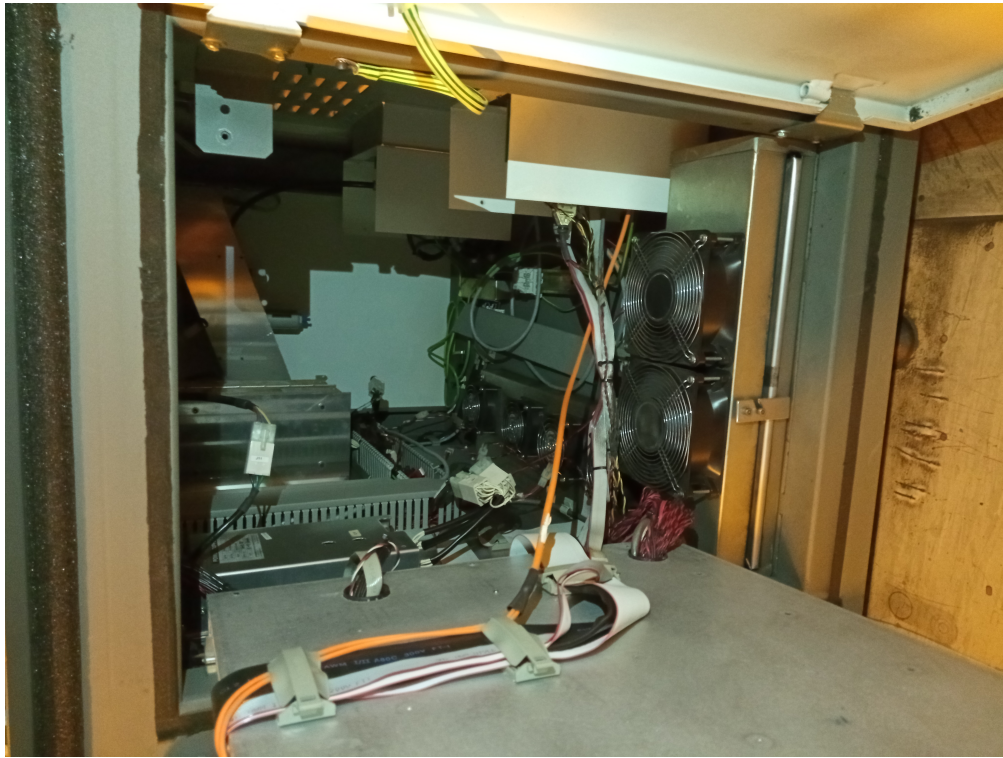
Ce système permet de traiter jusqu'à 300 plaques par heure selon la résolution et le format. Des éléments comme les portes Butterfly et le système d'entraînement média haute précision réduisent les temps d'arrêt et améliorent la manipulation des plaques.

L'Advantage DL peut gérer jusqu'à 100 formats de plaques différents, incluant les plaques simples ou panoramiques, tout en assurant une compatibilité avec divers types de plaques.

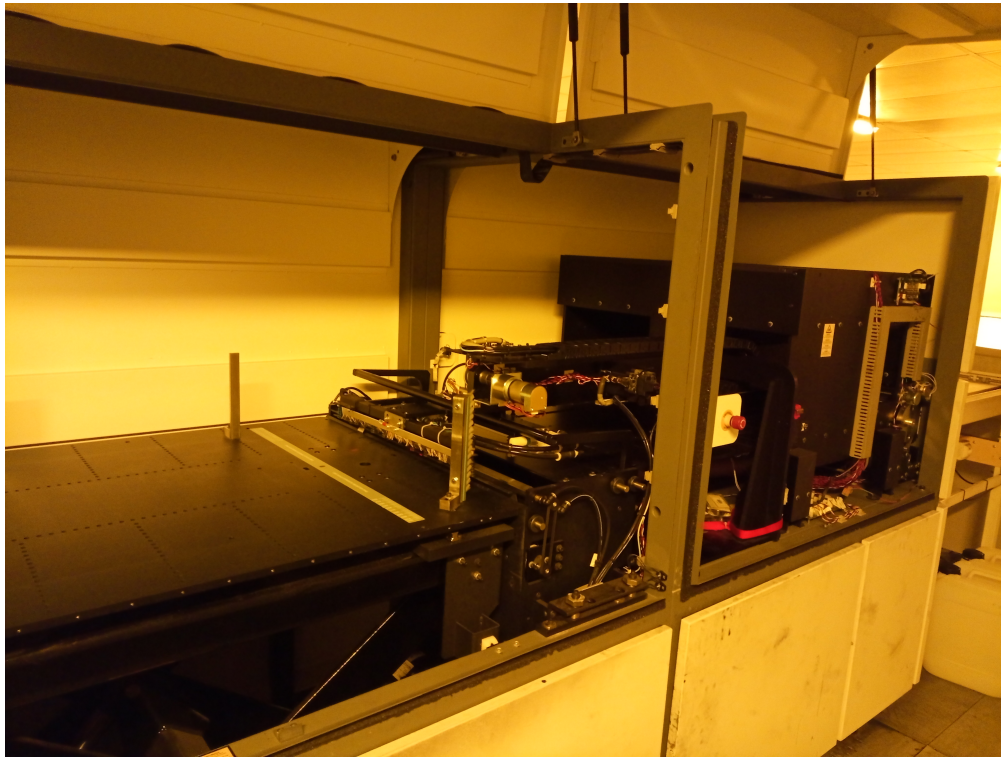
Utilisation

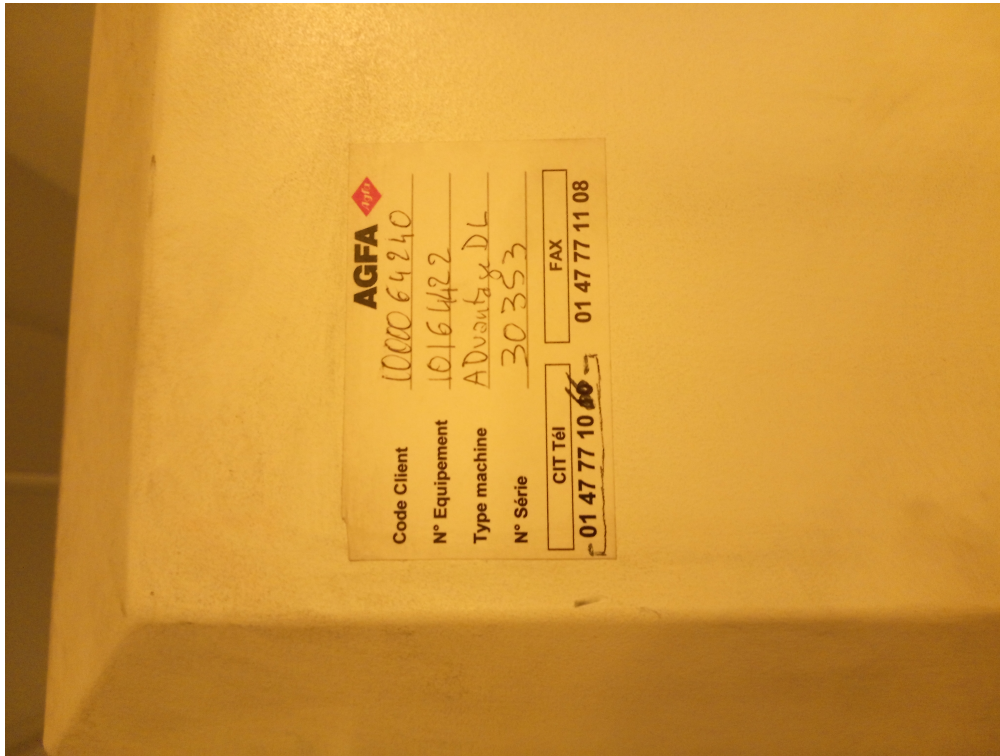
L'imprimerie de Berlanne compte trois graveurs laser Advantage DL, celui-ci compris. Ils sont achetés certainement peu de temps avant l'arrêt de la production du modèle, en 2006.





ADVANTAGE DL





Pour nous citer :

Base de la Mission nationale de sauvegarde et de valorisation du patrimoine scientifique et technique contemporain, PATSTEC, Graveur laser Advantage DL (Agfa), <https://www.patstec.fr/ressources/objets/detail?id=35416>, consulté le 2026-05-15