

POSTE ÉMETTEUR-RÉCEPTEUR THC-482 GP

FICHE N° 4100

PRÉSERVER
SAUVEGARDER
VALORISER

Période de fabrication : 1950-1974
Fabricant : Thomson CSF
Domaines : Informatique et Communication, Aérospatial
Sous-domaines : Télécommunication, Aéronautique
Organisme : Conservatoire de l'Air et de l'Espace d'Aquitaine
Ville : Mérignac
Modèle : 482 GP
Matériaux : Métal, Fer, Composants électroniques

Description

Le poste émetteur-récepteur THC-482 GP de Thomson-CSF est un équipement radio HF conçu en 1971 pour des communications longue distance en contexte militaire ou professionnel. Il permet l'émission et la réception en téléphonie (AM, BLU) et en télégraphie (CW) sur une gamme de fréquences d'environ 2 à 20 MHz. De conception robuste, il est destiné à un usage en station mobile ou fixe, notamment sur véhicule. Son architecture repose sur une technologie hybride associant transistors pour la réception et tubes électroniques pour l'amplification en émission. Le récepteur utilise un principe superhétérodyne assurant une bonne sensibilité et sélectivité. L'appareil offre une puissance d'émission pouvant atteindre plusieurs dizaines de watts selon les versions. Il fonctionne sur alimentation secteur ou en courant continu (12/24 V), ce qui renforce sa polyvalence. Une boîte d'accord d'antenne permet d'optimiser les performances selon les conditions d'utilisation. Ce type de matériel constitue un témoin représentatif des systèmes de télécommunications de la période de la Guerre froide.

Ce poste THC-482 GP équipait en 1975 la Caravelle du Président de la République Centrafricaine et auto-proclamé empereur Jean-Bedel Bokassa. Il servait de moyen de communication pour l'équipage entre la zone de maintenance où se trouvait l'appareil et Bangui en RCA. Le contact radio s'effectuait par le biais d'une antenne filaire posée en extérieur de l'aéronef.

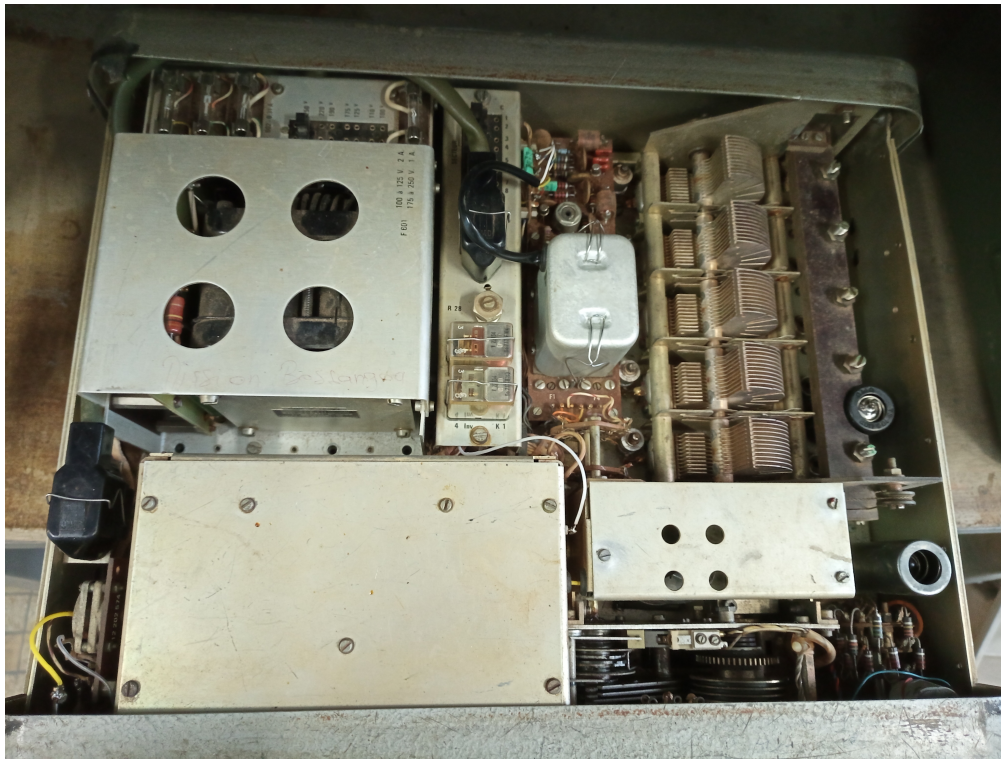
La Caravelle (n°249) a fait son premier vol le 2 avril 1968. Elle a été livrée à la compagnie charter danoise Sterling. Après avoir été l'avion personnel de l'empereur Bokassa, elle est rachetée par Europe Aero Service (France) en 1980, puis louée à la compagnie suisse Air City en 1989/90, avant de revenir chez EAS. Elle rejoint Air Toulouse en 1992 et compte actuellement 41 038 heures de vols et 23 027 atterrissages.

Elle est actuellement en exposition statique et visitable aux Ailes Ancienne de Toulouse.

Utilisation

Le poste émetteur-récepteur THC-482 GP est acquis au début des années 2000, puis intégré à la collection d'instruments de navigation et radio au sein du hangar HM2 occupé par le C.A.E.A.







Pour nous citer :

Base de la Mission nationale de sauvegarde et de valorisation du patrimoine scientifique et technique contemporain, PATSTEC, Poste émetteur-récepteur THC-482 GP (Thomson CSF), <https://www.patstec.fr/ressources/objets/detail?id=35966>, consulté le 2026-06-30