

CHROMATOGRAPHE EN PHASE GAZEUSE

FICHE N° 368

PRÉSERVER
SAUVEGARDER
VALORISER

Période de fabrication : 1975-1999

Fabricant : Fisons Instruments

Domaines : Environnement, Biologie

Sous-domaines : Océanographie, Biologie marine

Organisme : Institut français de recherche pour l'exploitation de la mer (IFREMER)

Ville : Brest

Modèle : GC 8000 series - EL9

Matériaux :

Description

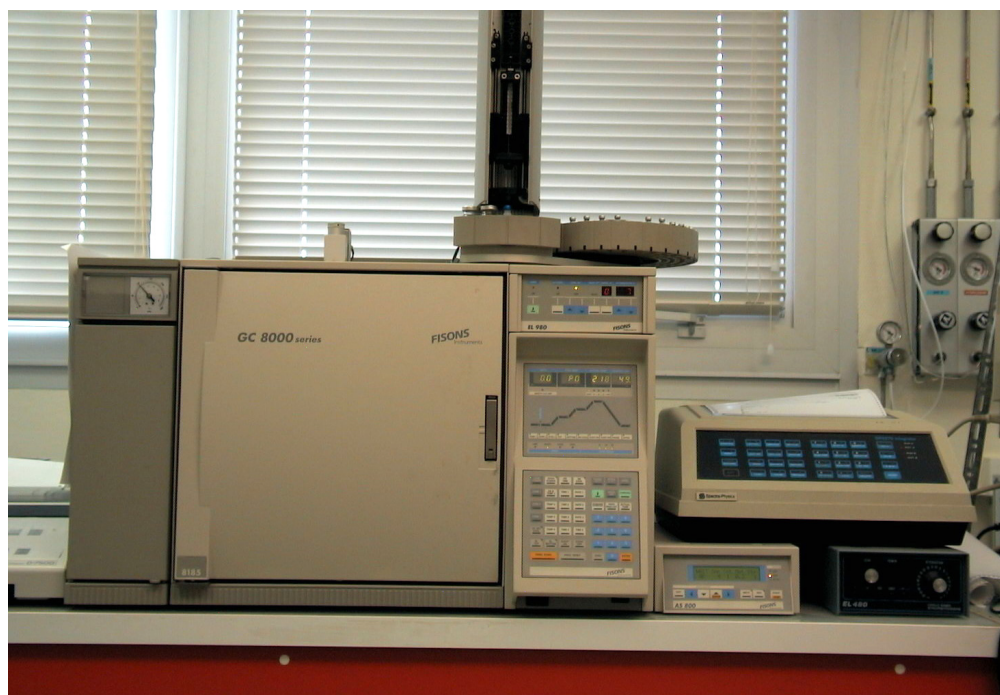
Ce chromatographe en phase gazeuse GC 8000 FISIONS est composé d'un injecteur automatique avec seringue, d'un passeur automatique, d'un four à colonne, d'un programmeur et d'un intégrateur.

Les échantillons sont placés dans le collecteur puis sont pompés au moyen d'une seringue à injection. Ils sont ensuite analysés et les données obtenues sont comparées à des étalons.

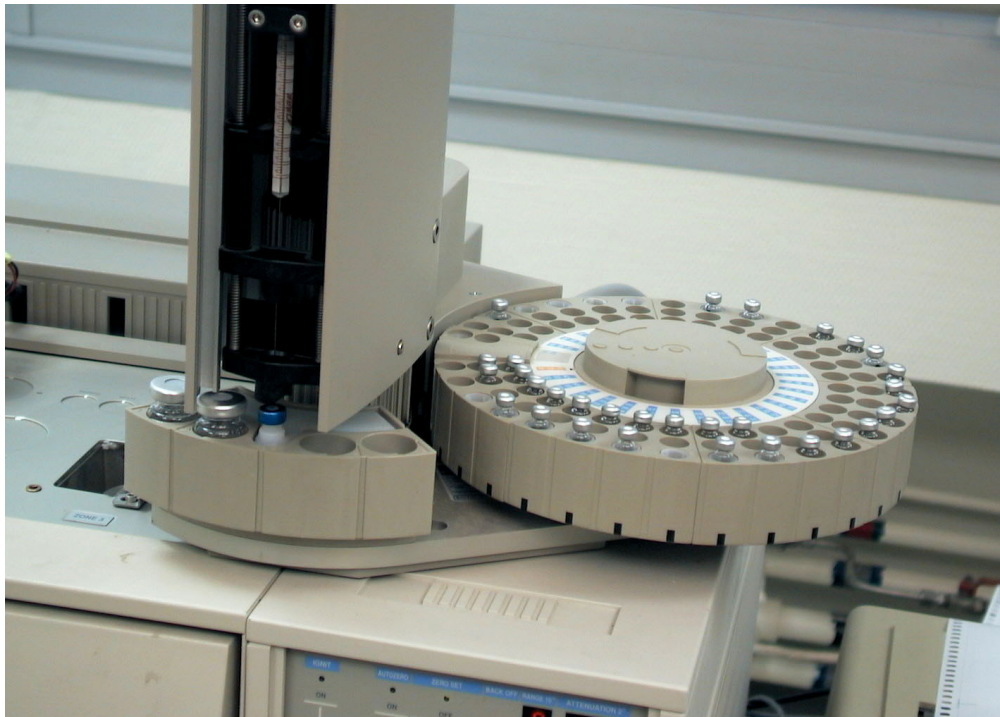
Sur le chromatogramme obtenu sur imprimante papier, chaque pic correspond à un produit du mélange et la surface du pic indique le volume du gaz.

Utilisation

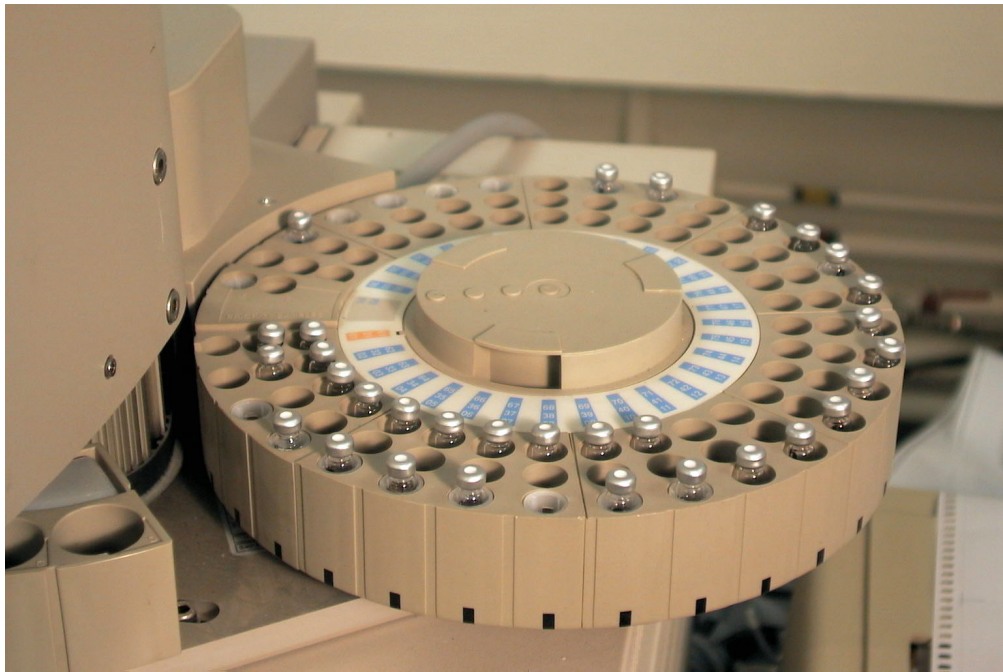
Cet instrument sert principalement à séparer les composants d'un mélange (phase mobile gazeuse).

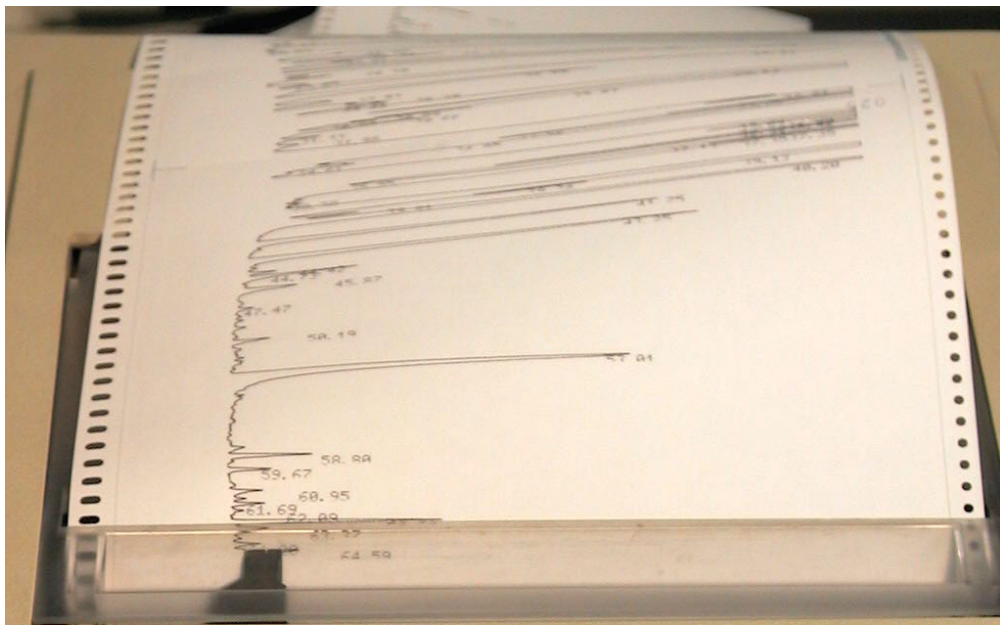










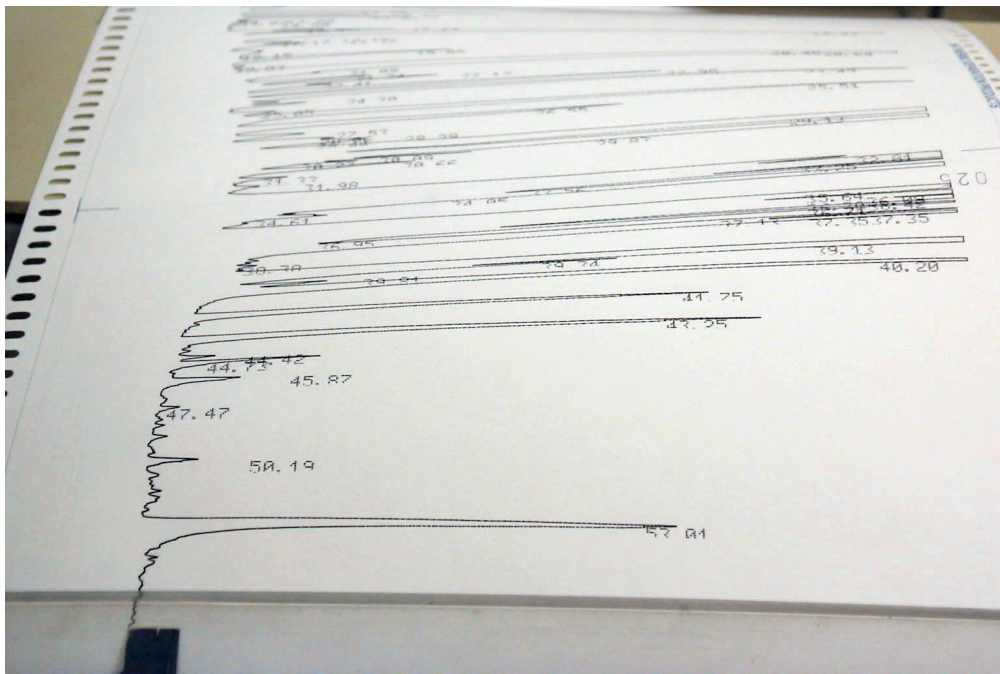


12.A

SP4270 int

> A CONTROL	< B ATTEN	[C USE FILE] D PR FILE	7 E TFN	8 F PLOT A	9 G ABORT A	[INJ A
[H PRINT	- I CHT SP	+ J DIALOG	/ K STATUS	4 L RUNTIME	5 M PLOT B	6 N ABORT B	[INJ B
CLEAR ESCAPE	+ O ZERO	- P SAMPLE	+ Q REPORT	1 R TIME	2 S PLOT OFF	3 T INT INH	[U A ↔ B
SHIFT	[V LEVEL	[W CALIB	[X RECALC	0 Y PT EVAL	[Z LOCK	SPACE DELETE	ENTER

Physics



Pour nous citer :

Base de la Mission nationale de sauvegarde et de valorisation du patrimoine scientifique et technique contemporain, PATSTEC, Chromatographe en phase gazeuse (Fisons Instruments), <https://www.patstec.fr/ressources/objets/detail?id=364>, consulté le 2026-06-27