

ENSEMBLE DE CHROMATOGRAPHIE FPLC

FICHE N° 372


PRÉSERVER
SAUVEGARDER
VALORISER

Période de fabrication : 1975-1999

Fabricant : Pharmacia

Domaines : Environnement, Biologie

Sous-domaines : Océanographie, Biologie marine

Organisme : Institut français de recherche pour l'exploitation de la mer (IFREMER)

Ville : Brest

Modèle :

Matériaux :

Description

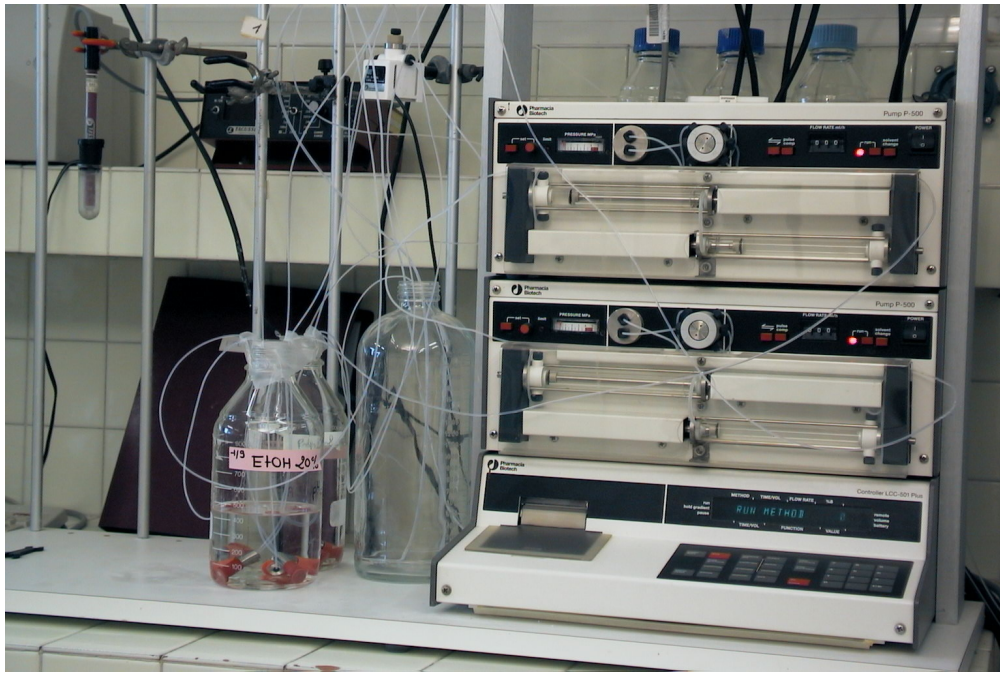
L'ensemble de chromatographie Fast Protein Liquid Chromatography se compose d'un programmeur définissant la concentration, le volume et le débit des tampons, d'une électrovanne pour mélanger les tampons, et de pompes. Les manipulations à température froide s'effectuent dans l'enceinte où se trouvent le collecteur de fractions, les colonnes chromatographiques (une colonne échangeur d'ions, une colonne d'affinité, etc.), le conductimètre chargé du réglage de la concentration en sels des tampons et le détecteur UV servant à détecter les protéines.

Utilisation

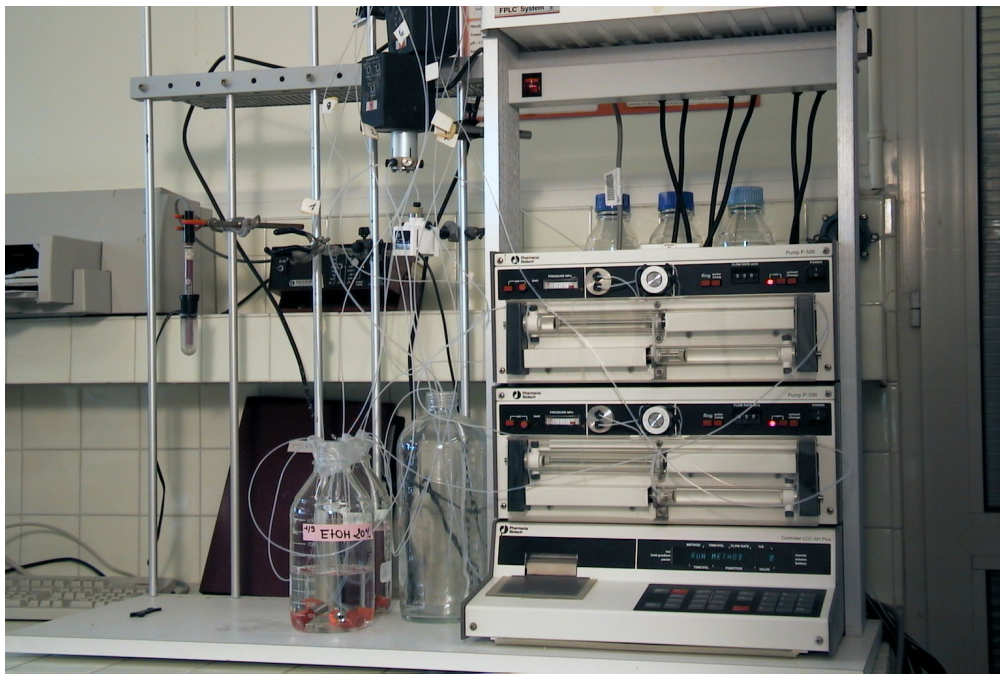
Utilisé principalement pour purifier des protéines.











Pour nous citer :

Base de la Mission nationale de sauvegarde et de valorisation du patrimoine scientifique et technique contemporain, PATSTEC, Ensemble de chromatographie FPLC (Pharmacia), <https://www.patstec.fr/ressources/objets/detail?id=368>, consulté le 2026-04-28