

LENTILLE CONVERGENTE

FICHE N° 3086



PRÉSERVER
SAUVEGARDER
VALORISER

Période de fabrication : 1875-1899

Fabricant : Inconnu

Domaines : Santé

Sous-domaines : Biophysique

Organisme : Université de Nantes - UFR des Sciences pharmaceutiques et biologiques

Ville : Nantes

Modèle :

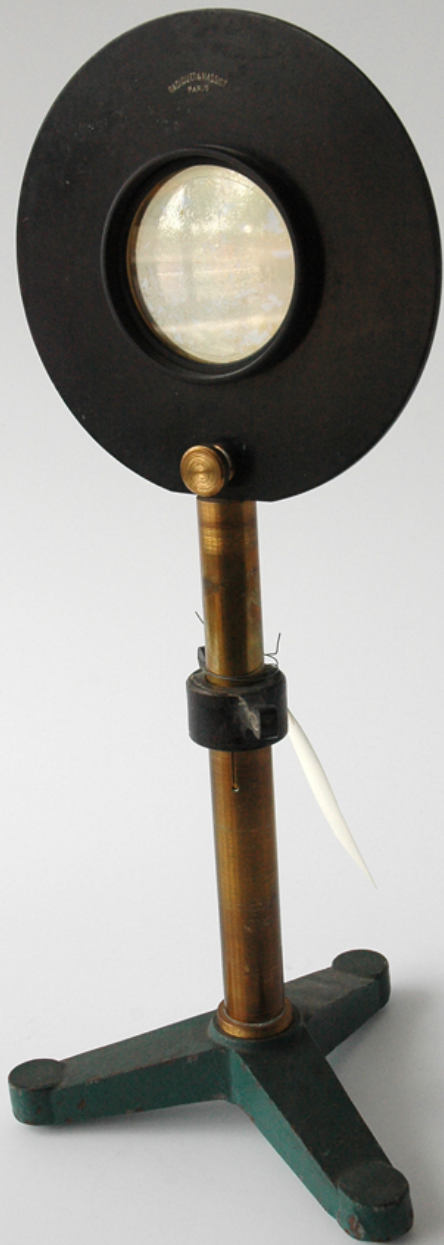
Matériaux : Laiton, Verre

Description

Cette lentille convergente est positionnée au centre d'un grand diaphragme vertical fixé sur un support en laiton. Une lentille convergente transforme un faisceau parallèle de lumière en un faisceau qui converge vers un point situé en aval de la lentille.

Utilisation

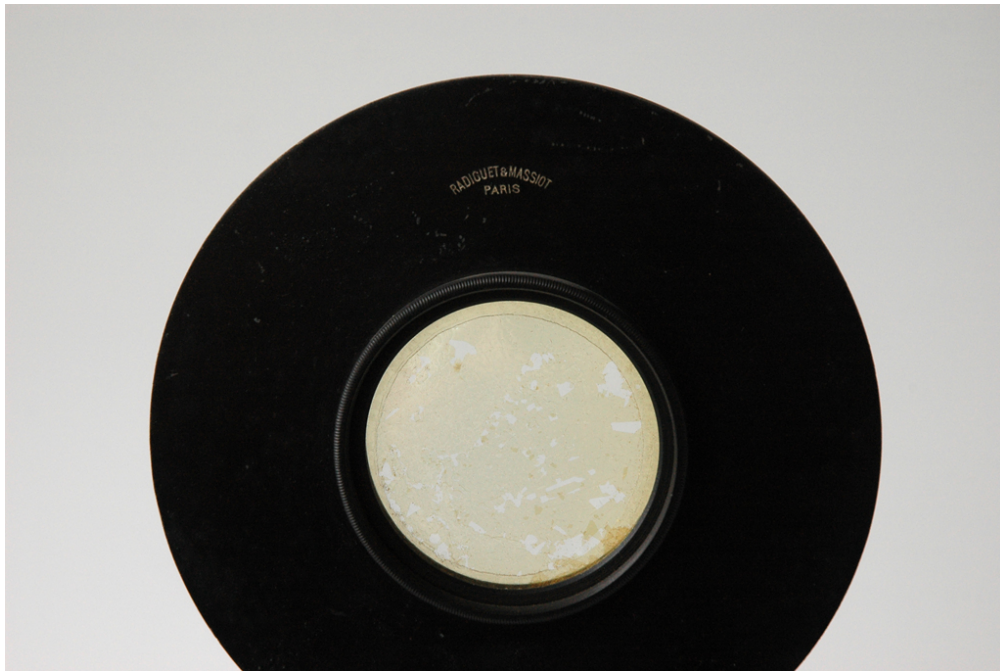
Cet élément était utilisé pour l'enseignement par le service de Biophysique de l'Université de Nantes.







Lab. Biophysics
Fac. Medicine
Lyon, France
Convergent
Thomson 23/10/1962
N°3



Pour nous citer :

Base de la Mission nationale de sauvegarde et de valorisation du patrimoine scientifique et technique contemporain, PATSTEC, Lentille convergente (Inconnu), <https://www.patstec.fr/ressources/objets/detail?id=3766>, consulté le 2026-06-08