

POLYGONACÉES

FICHE N° 538



PRÉSERVER
SAUVEGARDER
VALORISER

Période de fabrication : 1950-1974

Fabricant : fabricant non renseigné

Domaines : Santé, Agronomie

Sous-domaines : Pharmacologie

Organisme : Centre Hospitalier Universitaire de Nantes

Ville : Nantes

Modèle :

Matériaux :

Description

Aquarelle dessinée à la main sur une planche en papier.

Ordre : Polygonales

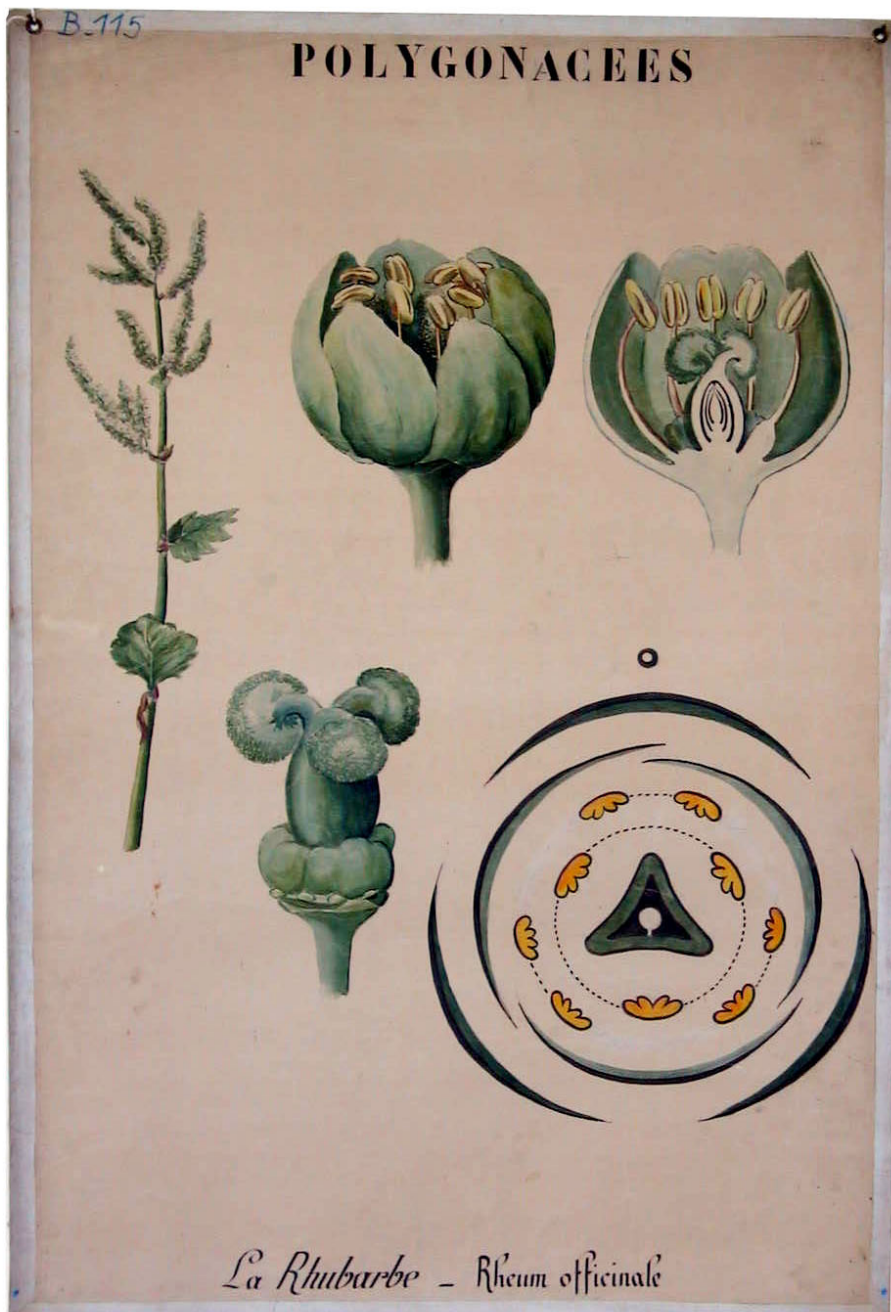
Famille : Polygonacées

Plantes cosmopolites, des régions tempérées et froides,

Utilisation : ornementale, pharmaceutique et alimentaire

Utilisation

Cette planche botanique était utilisée pour l'enseignement en botanique.



Pour nous citer :

Base de la Mission nationale de sauvegarde et de valorisation du patrimoine scientifique et technique contemporain, PATSTEC, Polygonacées (fabricant non renseigné), <https://www.patstec.fr/ressources/objets/detail?id=531>, consulté le 2026-04-29